

# Site Natura 2000

## Vallées des Ruisseaux de Rempeine et de la Scheloupe

BE35034



### Carte d'identité

Superficie	656,24 ha	Direction du DNF	Dinant
Commune concernée	Beauraing	Date d'adoption de l'arrêté de désignation	01/12/2016

### Description du site

Le site est installé sur des schistes, principalement occupés par des chênaies famenniennes typiques, mais comprend également l'ensemble des mares de Feschaux, remarquable pour sa population de triton crêté et ses prairies de fauche. Les bocages abritent d'importantes populations de pie-grièche écorcheur tandis que les bois de Baronville accueillent le pic mar. Enfin, le site est très riche en orchidées.

### Habitats et espèces Natura 2000

Un **habitat Natura 2000** est un milieu rare, menacé ou remarquable à l'échelle européenne. En Wallonie, ces habitats sont regroupés en unités de gestion (UG) nécessitant des mesures<sup>1</sup> pour les maintenir dans un état de conservation favorable. La liste des principaux habitats Natura 2000 présents dans ce site sont:



Chêne-charmaie famennienne

Nom de l'habitat (type d'UG)	Surface (ha)
Chênaies-charmaies (UG 8)	183
Prairies de fauche de basse et moyenne altitude (UG 2)	85,93
Hêtraies calcicoles (UG 8)	36,79
Prairies à molinie (UG 2)	8,03
Forêts alluviales* (UG 7)	6,16
Hêtraies à aspérule (UG 8)	3,83
Pelouses calcicoles* (UG 2)	2,56
Landes sèches (UG 2)	2,33
Végétation des eaux courantes (UG 1)	2,03
Végétation des plans d'eau riche en éléments nutritifs (UG 1)	1,46
Pelouses à orpins des substrats rocheux* (UG 2)	0,28

\* Habitats prioritaires, c'est-à-dire nécessitant des mesures de protection plus strictes.

Une **espèce Natura 2000** est une espèce en danger d'extinction, vulnérable, rare ou dont la répartition géographique est restreinte à l'échelle européenne. La liste des principales espèces Natura 2000 présentes dans ce site sont:



Pic mar



Pie-grièche écorcheur

#### Oiseaux

Bécassine des marais  
Bondrée apivore  
Busard Saint-Martin  
Faucon pèlerin  
Grande Aigrette  
Pic mar  
Pic noir  
Pie-grièche écorcheur  
Pie-grièche grise  
Râle des genêts

#### Tarier des prés

#### Mammifères

Grand Murin  
Grand Rhinolophe  
Loutre d'Europe

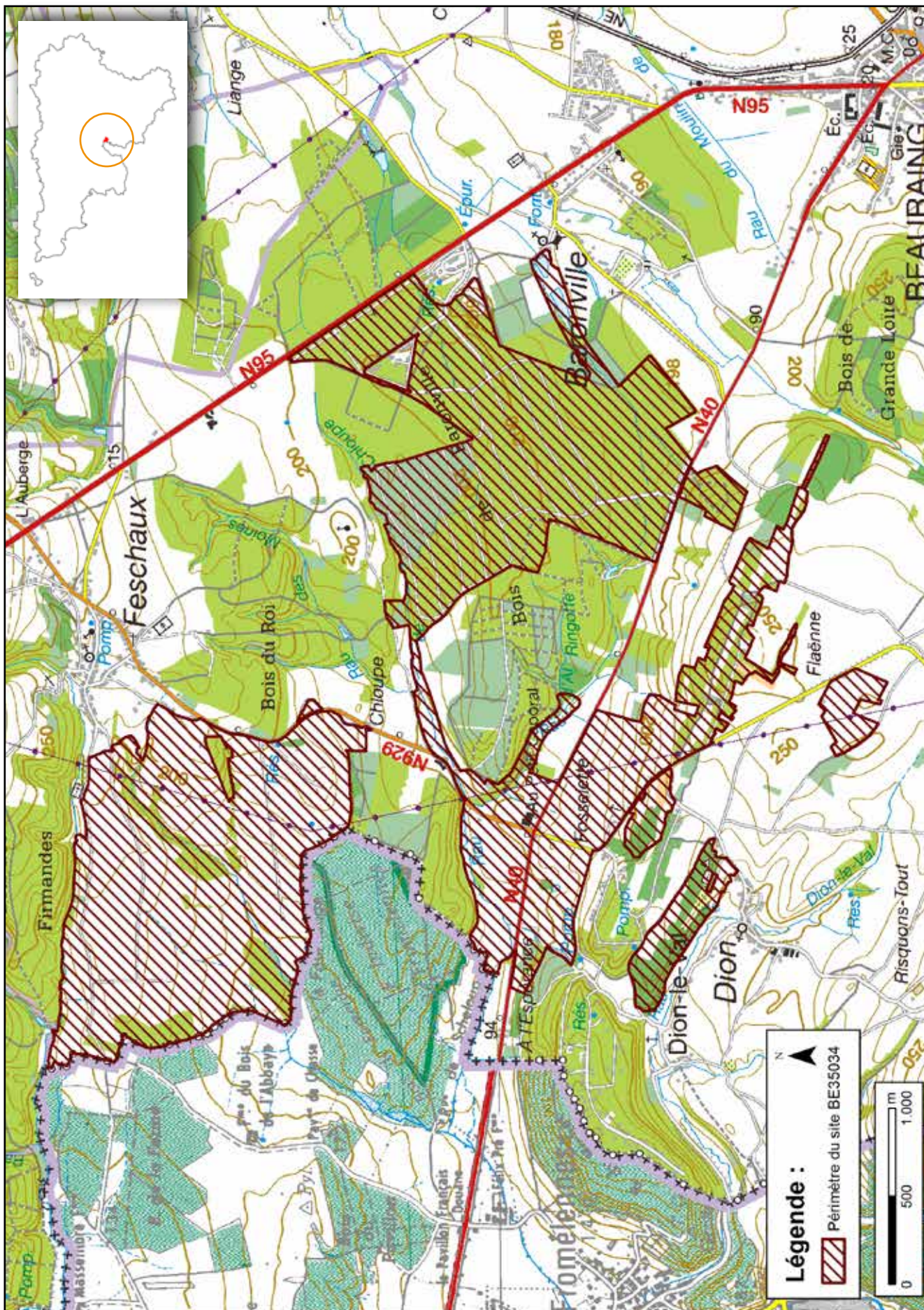
#### Amphibiens

Triton crêté

#### Insectes

Agrion de Mercure  
Damier de la succise  
Ecaille chinée

<sup>1</sup> Les mesures de gestion sont décrites dans le "Guide de gestion Natura 2000" disponible sur le site internet de Natagriwal



© Institut géographique national - IGN - 1 : 50.000

## Vous avez une question sur Natura 2000?

**Informations générales et conseils de gestion:**  
 Natagriwal : [www.natagriwal.be](http://www.natagriwal.be) (0495 66 09 50)

**Informations cartographiques:**  
<http://geoportail.wallonie.be/walonmap>

**Informations biologiques et législatives:**  
<http://biodiversite.wallonie.be>

**Informations administratives et réglementaires:**  
 Département de la Nature et des Forêts (DNF):  
 081 33 51 64



Fiche réalisée par Natagriwal (version 07/2017)  
 Source des données: M.B. du 20/06/2017