

Site Natura 2000

La Calestienne entre Barvaux et Bomal

BE34005



Carte d'identité

Superficie	351,63 ha	Direction du DNF	Marche-en-Famenne
Commune concernée	Durbuy	Date d'adoption de l'arrêté de désignation	14/04/2016

Description du site

Ce site reprend des versants forestiers et des pelouses sur des substrats calcaires ou schisteux en rive droite de l'Ourthe entre Barvaux et Bomal, ainsi que la plaine alluviale de l'Ourthe en amont de Bomal. Les versants et crêtes boisés sont des hêtraies localement associées à des forêts de ravins. Les fonds de vallées des petits ruisseaux et les terrasses alluviales de l'Ourthe sont occupés par des chênaies-frênaies humides et des forêts alluviales. Ces milieux forestiers constituent l'habitat du pic mar, du pic noir, de la bondrée apivore et de chauves-souris. Le site est également remarquable pour ses milieux ouverts, avec des surfaces importantes de prairies de fauche peu intensives et de pelouses calcaires qui présentent une grande variété floristique. Enfin, le milieu aquatique dont l'Ourthe, est l'habitat du martin-pêcheur, de la mulette épaisse et du chabot.

Habitats et espèces Natura 2000

Un **habitat Natura 2000** est un milieu rare, menacé ou remarquable à l'échelle européenne. En Wallonie, ces habitats sont regroupés en unités de gestion (UG) nécessitant des mesures¹ pour les maintenir dans un état de conservation favorable. La liste des principaux habitats Natura 2000 présents dans ce site sont :



Hêtraie calcicole

Nom de l'habitat (type d'UG)	Surface (ha)
Hêtraies calcicoles (UG 8)	112,93
Prairies de fauche de basse et moyenne altitude (UG 2)	28,86
Pelouses calcicoles* (UG 2)	26
Hêtraies à aspérule (UG 8)	23,31
Chênaies-charmaies (UG 8)	5,36
Végétation des eaux courantes (UG 1)	5,07
Forêts alluviales* (UG 7)	4,33
Forêts de pentes, éboulis ou ravins* (UG 6)	0,97
Prairies humides à végétation haute (UG 2)	0,49
Pelouses à orpins des substrats rocheux* (UG 2)	0,02
Grottes (UG TEMP 1)	-

* Habitats prioritaires, c'est-à-dire nécessitant des mesures de protection plus strictes.

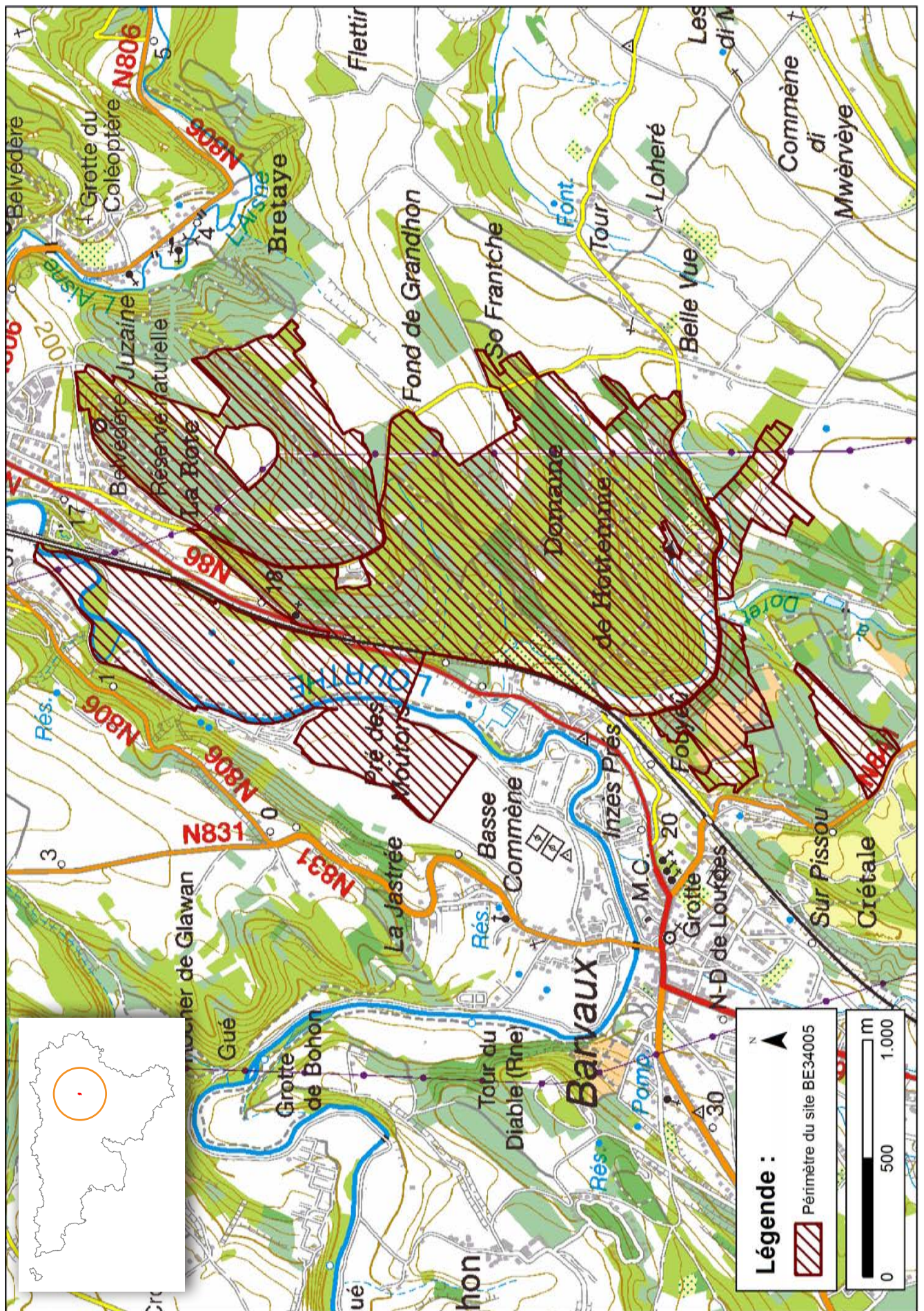
Une **espèce Natura 2000** est une espèce en danger d'extinction, vulnérable, rare ou dont la répartition géographique est restreinte à l'échelle européenne. La liste des principales espèces Natura 2000 présentes dans ce site sont :



Ecaille chinée

Oiseaux	Mammifères
Grande Aigrette	Castor d'Europe
Hirondelle de rivage	Grand Rhinolophe
Martin-pêcheur d'Europe	Vespertilion à oreilles échancrées
Pic mar	Poissons
Pic noir	Chabot
Insectes	Mollusques
Ecaille chinée	Mulette épaisse

¹ Les mesures de gestion sont décrites dans le "Guide de gestion Natura 2000" disponible sur le site internet de Natagriwal



© Institut géographique national - IGN - 1 : 50,000

Vous avez une question sur Natura 2000?

Informations générales et conseils de gestion:
 Natagriwal : www.natagriwal.be (0495 66 09 50)

Informations cartographiques:
<http://geoportail.wallonie.be/walonmap>

Informations biologiques et législatives:
<http://biodiversite.wallonie.be>

Informations administratives et réglementaires:
 Département de la Nature et des Forêts (DNF):
 081 33 51 64



Fiche réalisée par Natagriwal (version 01/2017)
 Source des données: M.B. du 30/06/2016