

Site Natura 2000

Vallée de la Burdinale

BE33008



Carte d'identité

Superficie	291,81 ha	Direction du DNF	Liège
Communes concernées	Burdinne, Héron, Wanze	Date d'adoption de l'arrêté de désignation	14/04/2016

Description du site

Situé au cœur du Parc Naturel des Vallées de la Burdinale et de la Mehaigne, ce site reprend les versants et fonds de vallées de la Burdinale et ses affluents entre Burdinne et Huccorgne. C'est l'une des dernières vastes zones boisées de la Hesbaye. Les versants sont notamment couverts par la hêtraie atlantique acide à neutre, avec une tendance calcicole dans la partie aval. Les fonds de vallées sont quant à eux occupés par des chênaies-frênaies, des forêts alluviales et des prairies humides à végétation haute. Les cours d'eau et ses berges abritent le martin-pêcheur et la mulette épaisse. D'autres espèces sont également présentes sur le site, comme par exemple le triton crêté et le vespertilion à oreilles échancrées.

Habitats et espèces Natura 2000

Un **habitat Natura 2000** est un milieu rare, menacé ou remarquable à l'échelle européenne. En Wallonie, ces habitats sont regroupés en unités de gestion (UG) nécessitant des mesures¹ pour les maintenir dans un état de conservation favorable. La liste des principaux habitats Natura 2000 présents dans ce site sont:



Prairie humide à végétation haute

Nom de l'habitat (type d'UG)	Surface (ha)
Hêtraies-chênaies acidophiles atlantiques (UG 8)	85,22
Hêtraies à aspérule (UG 8)	61,78
Chênaies-charmaies (UG 8)	33,65
Forêts alluviales* (UG 7)	13,83
Prairies humides à végétation haute (UG 2)	6,92
Hêtraies calcicoles (UG 8)	1,04
Forêts de pentes, éboulis ou ravins* (UG 6)	1,03
Grottes (UG TEMP 1)	-

* Habitats prioritaires, c'est-à-dire nécessitant des mesures de protection plus strictes.

Une **espèce Natura 2000** est une espèce en danger d'extinction, vulnérable, rare ou dont la répartition géographique est restreinte à l'échelle européenne. La liste des principales espèces Natura 2000 présentes dans ce site sont:



Martin-pêcheur d'Europe



Vespertilion à oreilles échancrées

Oiseaux

Martin-pêcheur d'Europe

Pic mar

Mammifères

Vespertilion à oreilles échancrées

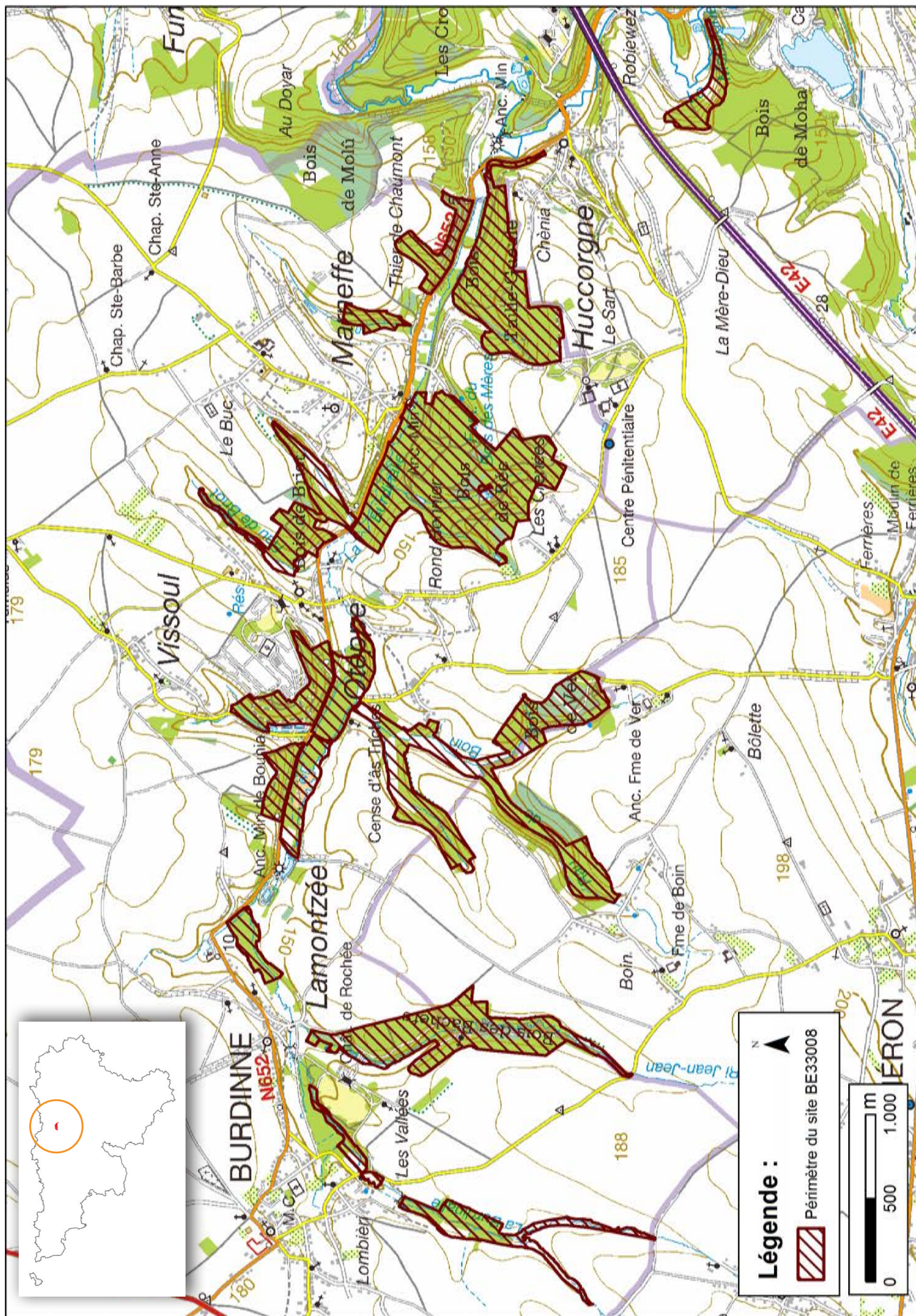
Amphibiens

Triton crêté

Mollusques

Mulette épaisse

¹ Les mesures de gestion sont décrites dans le "Guide de gestion Natura 2000" disponible sur le site internet de Natagriwal



Vous avez une question sur Natura 2000?

Informations générales et conseils de gestion :
 - Natagriwal: www.natagriwal.be (0495 66 09 50)
 - Parc Naturel des Vallées de la Burdinale et de la Mehaigne: www.burdinale-mehaigne.be (085 71 28 92)

Informations biologiques et législatives :
<http://biodiversite.wallonie.be>
Informations cartographiques :
<http://geoportail.wallonie.be/walonmap>
Informations administratives et réglementaires :
 Département de la Nature et des Forêts (DNF) : 081 33 51 64



Fiche réalisée par Natagriwal (version 01/2017)
 Source des données : M.B. du 24/06/2016