

Site Natura 2000

Bois de Bourlers et de Baileux

BE32038



Carte d'identité

Superficie	1392,56 ha	Directions du DNF	Mons, Namur
Communes concernées	Chimay, Couvain	Date d'adoption de l'arrêté de désignation	01/12/2016

Description du site

Le site est composé d'un important massif forestier ardennais englobant des étangs comme ceux des Forges et de Baileux. En raison de sa superficie, il constitue un élément important du réseau écologique de la région. Il est caractérisé par la présence de la hêtraie à luzule blanche (station pratiquement la plus occidentale en Wallonie). Le site abrite plusieurs espèces d'oiseaux comme le pic noir, le pic mar, la bondrée apivore et le milan royal. Les cordons d'étangs situés respectivement au sud des villages de Forges et de Baileux, forment des milieux particulièrement intéressants pour quelques espèces de batraciens dont le triton crêté. Les prairies humides voisines hébergent, quant à elles, la pie-grièche écorcheur. Notons enfin l'observation, il y a une vingtaine d'années, de la loutre d'Europe sur le site.

Habitats et espèces Natura 2000

Un **habitat Natura 2000** est un milieu rare, menacé ou remarquable à l'échelle européenne. En Wallonie, ces habitats sont regroupés en unités de gestion (UG) nécessitant des mesures¹ pour les maintenir dans un état de conservation favorable. La liste des principaux habitats Natura 2000 présents dans ce site sont:



Hêtre à luzule

Nom de l'habitat (type d'UG)	Surface (ha)
Hêtraies à luzule (UG 8)	676
Hêtraies à aspérule (UG 8)	75
Forêts alluviales* (UG 7)	25
Chênaies-charmaies (UG 8)	23
Vieilles chênaies des sols acides (UG 8)	19
Prairies de fauche de basse et moyenne altitude (UG 2)	17,10
Végétation des eaux courantes (UG 1)	7,20
Végétation des plans d'eau riche en éléments nutritifs (UG 1)	1,80
Végétation des plans d'eau pauvre en éléments nutritifs (UG 1)	1,20
Prairies humides à végétation haute (UG 2)	1

* Habitats prioritaires, c'est-à-dire nécessitant des mesures de protection plus strictes.

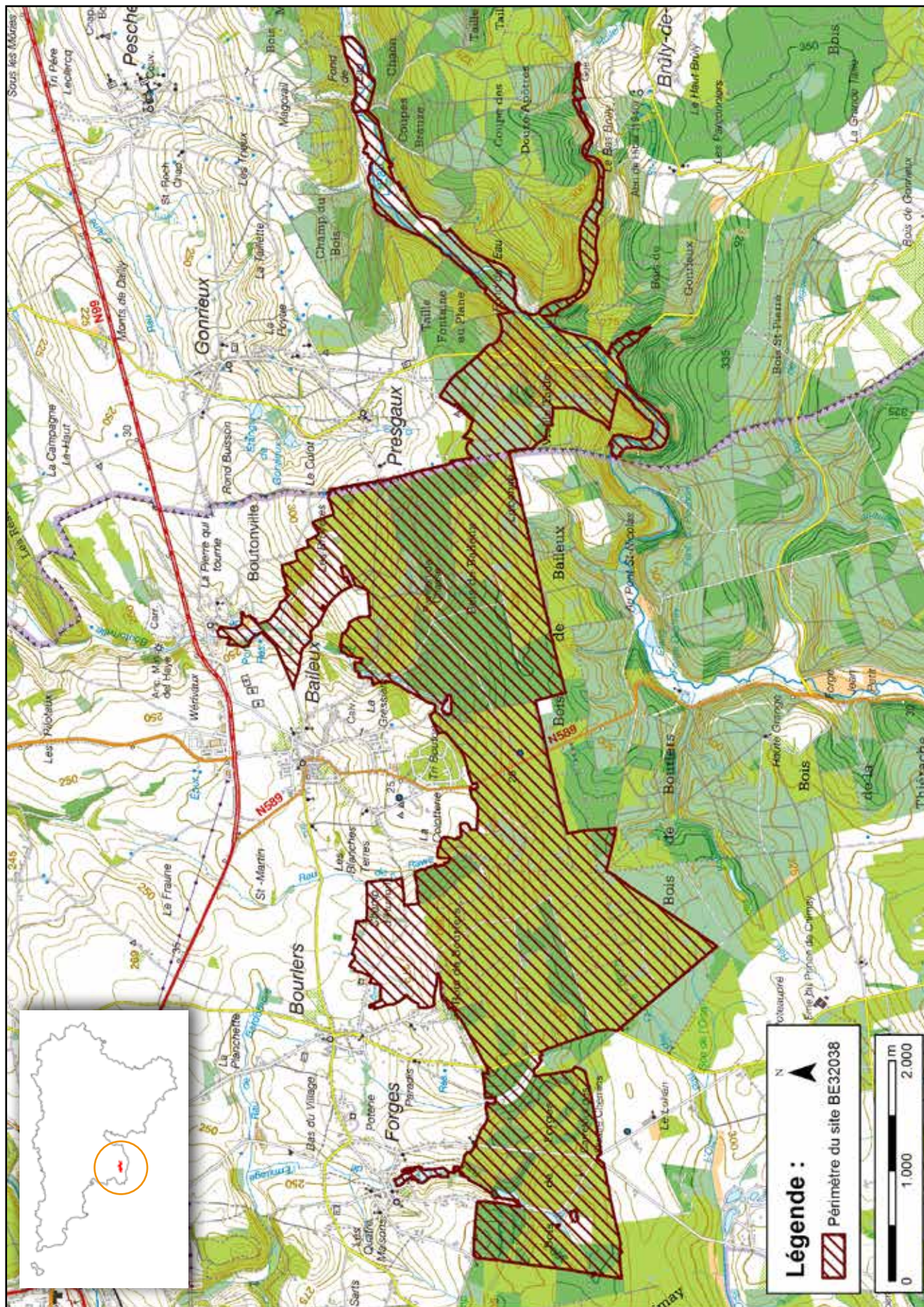
Une **espèce Natura 2000** est une espèce en danger d'extinction, vulnérable, rare ou dont la répartition géographique est restreinte à l'échelle européenne. La liste des principales espèces Natura 2000 présentes dans ce site sont:



Milan royal

Oiseaux	Mammifères
Bondrée apivore	Castor d'Europe
Cigogne noire	Grand Rhinolophe
Engoulevent d'Europe	Vespertilion à oreilles échancrées
Gélinotte des bois	Poissons
Martin-pêcheur d'Europe	Chabot
Milan noir	Lamproie de Planer
Milan royal	
Pic mar	
Pic noir	
Pie-grièche écorcheur	

¹ Les mesures de gestion sont décrites dans le "Guide de gestion Natura 2000" disponible sur le site internet de Natagriwal



© Institut géographique national - IGN - 1 : 50.000

Vous avez une question sur Natura 2000?

Informations générales et conseils de gestion:
Natagriwal : www.natagriwal.be (0495 66 09 50)

Informations cartographiques:
<http://geoportail.wallonie.be/walonmap>

Informations biologiques et législatives:
<http://biodiversite.wallonie.be>

Informations administratives et réglementaires:
Département de la Nature et des Forêts (DNF):
081 33 51 64



Wallonie



NATURA 2000

Fiche réalisée par Natagriwal (version 07/2017)
Source des données : M.B. du 14/04/2017