

Site Natura 2000

Vallée de l'Eau Blanche à Virelles

BE32036



Carte d'identité

Superficie	1 446,74 ha	Directions du DNF	Mons, Namur
Communes concernées	Chimay, Couvin, Froidchapelle	Date d'adoption de l'arrêté de désignation	01/12/2016

Description du site

Centré autour de l'Étang de Virelles, le site comprend des milieux forestiers tels que des chênaies pédonculées, des érablières de ravin, des hêtraies calcicoles, mais aussi des prairies de fauche, des pelouses calcaires, des prairies humides (dans la vallée de l'Eau Blanche et le long du cours du Ruisseau de Boutonville), des aulnaies, des roselières, des saulaies et des prairies à molinie. Le site de Blaimont ainsi que les tiennes (collines) situés au sud d'Aublain correspondent à des pelouses calcaires plus ou moins bien conservées suivant les endroits. Le vaste étang permet le développement de diverses espèces végétales aquatiques. Au sein du site, nous pouvons retrouver plusieurs espèces pourtant rares en Wallonie comme l'if commun, la loutre d'Europe ainsi qu'une population de chauves-souris dans la Grotte de Lomporet.

Habitats et espèces Natura 2000

Un **habitat Natura 2000** est un milieu rare, menacé ou remarquable à l'échelle européenne. En Wallonie, ces habitats sont regroupés en unités de gestion (UG) nécessitant des mesures¹ pour les maintenir dans un état de conservation favorable. La liste des principaux habitats Natura 2000 présents dans ce site sont:



Étang de Virelles

Nom de l'habitat (type d'UG)	Surface (ha)
Chênaies-charmaies (UG 8)	573,83
Hêtraies calcicoles (UG 8)	177,55
Hêtraies à aspérule (UG 8)	90,10
Végétation des plans d'eau riche en éléments nutritifs (UG 1)	83,93
Forêts alluviales* (UG 7)	55,71
Prairies de fauche de basse et moyenne altitude (UG 2)	47,29
Forêts de pentes, éboulis ou ravins* (UG 6)	37,16
Prairies humides à végétation haute (UG 2)	8
Végétation des eaux courantes (UG 1)	7,42
Prairies à molinie (UG 2)	2,32
Pelouses calcaires* (UG 2)	0,99

* Habitats prioritaires, c'est-à-dire nécessitant des mesures de protection plus strictes.

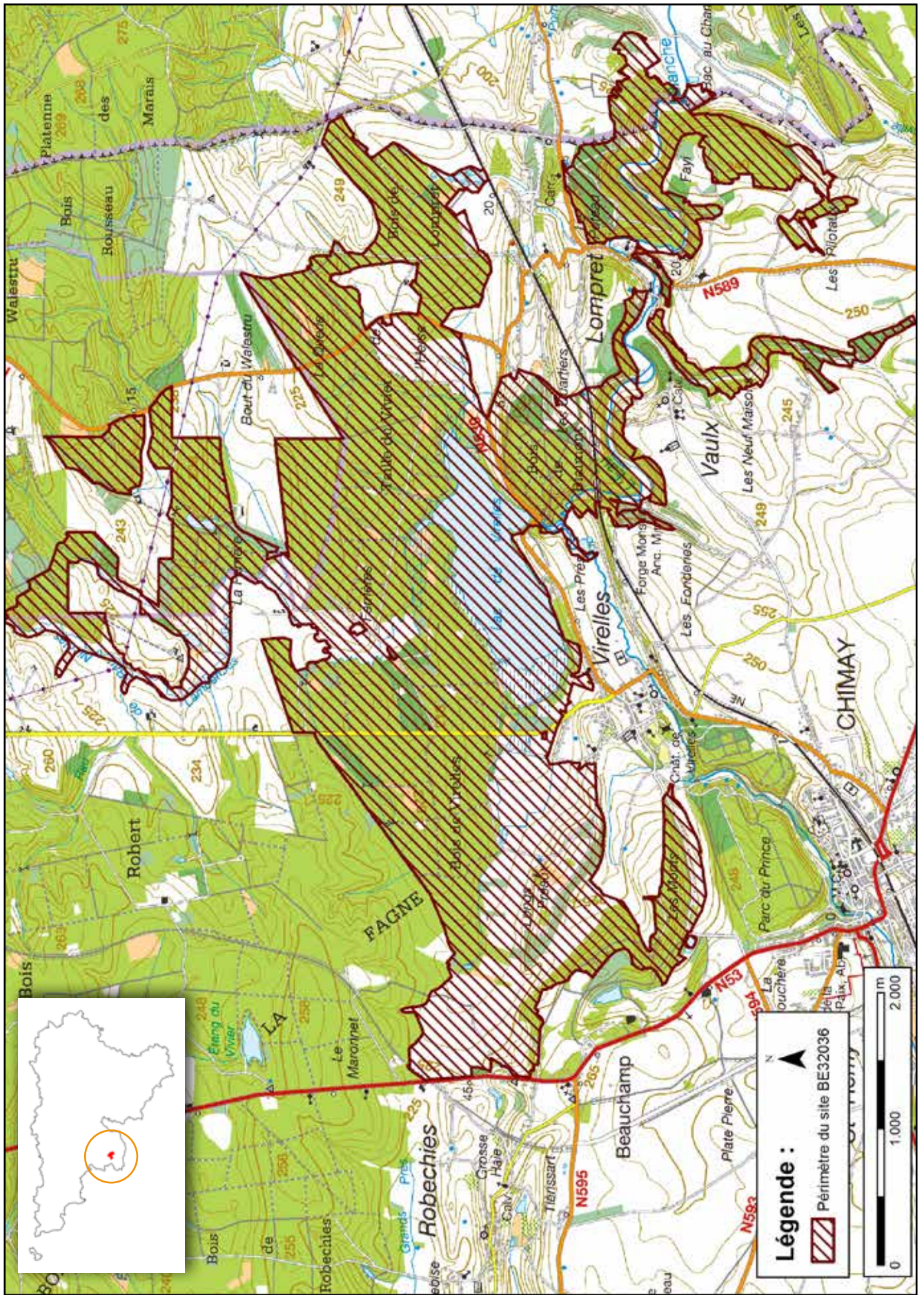
Une **espèce Natura 2000** est une espèce en danger d'extinction, vulnérable, rare ou dont la répartition géographique est restreinte à l'échelle européenne. La liste des principales espèces Natura 2000 présentes dans ce site sont:



Vespertilion des marais

Oiseaux	Mammifères
Balbusard pêcheur	Tarier des prés
Bécassine des marais	Castor d'Europe
Bondrée apivore	Grand Rhinolophe
Busard des roseaux	Vespertilion à oreilles échancrées
Busard Saint-Martin	Vespertilion des marais
Chevalier sylvain	Poissons
Cigogne blanche	Chabot
Cigogne noire	Lamproie de Planer
Cygne chanteur	Mollusques
Gorgebleue à miroir	Mulette épaisse
Grand Butor	
Grande Aigrette	
Héron pourpré	
Hirondelle de rivage	
Martin-pêcheur d'Europe	
Milan noir	
Phragmite des joncs	
Pic mar	
Pie-grièche grise	
Râle des genêts	
Sarcelle d'hiver	

¹ Les mesures de gestion sont décrites dans le "Guide de gestion Natura 2000" disponible sur le site internet de Natagriwal



© Institut géographique national - IGN - 1 : 50.000

Vous avez une question sur Natura 2000?

Informations générales et conseils de gestion:
 Natagriwal : www.natagriwal.be (0495 66 09 50)

Informations cartographiques:
<http://geoportail.wallonie.be/walonmap>

Informations biologiques et législatives:
<http://biodiversite.wallonie.be>

Informations administratives et réglementaires:
 Département de la Nature et des Forêts (DNF):
 081 33 51 64



Fiche réalisée par Natagriwal (version 07/2017)
 Source des données : M.B. du 14/04/2017