

AGRICULTURE ET NATURE PRÉSERVONS LE BROME ÉPAIS



Le **brome épais** est une graminée **messicole** associée aux **cultures d'épeautre**. Contrairement à d'autres plantes messicoles (coquelicot, bleuet, etc.), le brome épais ne se resème pas (ou très peu) d'année en année. Il se récolte avec l'épeautre. Sa préservation repose donc sur l'utilisation de semences fermières d'épeautre contenant du brome épais. S'il n'est pas ressemé par les agriculteurs, il est voué à disparaître.



Une espèce très rare en Europe

Historiquement, le brome épais était répandu au sud du sillon Sambre-et-Meuse, en France et en Allemagne. Actuellement, il ne subsiste que dans une dizaine d'exploitations wallonnes. Il est considéré comme espèce d'intérêt communautaire (espèce Natura 2000).

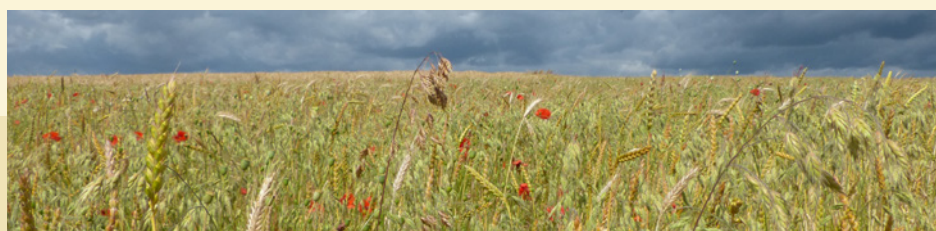


Comment le préserver ?

Les **Méthodes Agro-Environnementales et Climatiques (MAEC)** offrent la possibilité de réintroduire et conserver le brome épais à travers les bandes et/ou parcelles aménagées (MC7 et MC8)*. Ces aménagements donnent droit à des subventions variant de 1200 € à 1500 €/ha.

Comme le brome épais ne se maintient pas seul sur une parcelle, il est réensemencé avec de l'épeautre. La gestion se fait **en rotation** sur au moins 3 bandes/parcelle aménagée (ou une seule assez grande pour être divisée en 3). Chaque année, une des parcelles ou bandes est semée d'un **mélange épeautre + brome**. Plusieurs variantes ou mélanges peuvent être proposés pour le reste de la rotation. Lors de l'exploitation de la parcelle ou de la bande, l'agriculteur va mettre de côté une partie suffisante pour réensemencer une autre bande ou parcelle l'année suivante.

* voir www.natagriwal.be ou le conseiller MAEC de votre région (accès par commune via le site internet de Natagriwal).



Trois questions fréquentes

Comment valoriser la récolte d'épeautre contenant du brome ?

Le brome épais mélangé à l'épeautre peut tout à fait être utilisé pour l'alimentation du bétail; il n'est pas toxique.

Le brome, une adventice ?

Non, le brome épais se réensemence naturellement très peu. Il est récolté avec l'épeautre et n'arrive pas à maturité avant la moisson.

Et s'il y a trop de brome dans la récolte ?

Dans ce cas, on dilue la récolte avec des semences d'épeautre pures avant de ressemer l'année suivante.



Kathleen MERCKEN • Chargée de projet Life intégré • kmercken@natagriwal.be • 0493 93 44 60