



W

Stéphanie Gheysens

0471 78 22 76
sgheysens@natagriwal.be



W

Christophe Manssens

0498 79 99 89
cmanssens@natagriwal.be



H

Aurélie Borensztein

0492 83 83 81
aborensztein@natagriwal.be



H

M

C

L

Serge Rouxhet

0494 45 24 08
srouxhet@natagriwal.be



M

Anne Philippe

0496 28 23 99
aphilippe@natagriwal.be

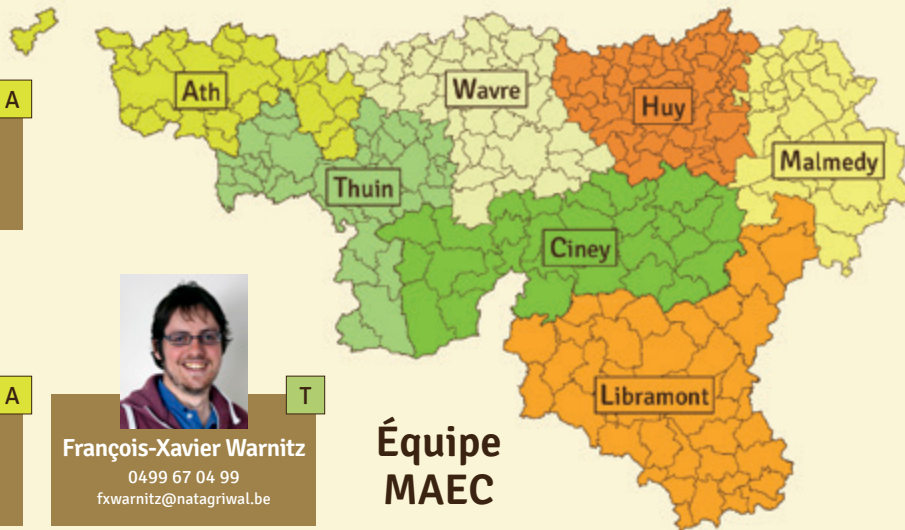
Carte des directions extérieures du Département de l'Agriculture du Service public de Wallonie (SPW)



A

Julie Rouer

0499 47 20 94
jrouer@natagriwal.be



M

Gisela Hennes

0496 25 39 57
ghennes@natagriwal.be



A

Grégoire Dieryck

0498 03 34 74
gdieryck@natagriwal.be



T

François-Xavier Warnitz

0499 67 04 99
fxwarnitz@natagriwal.be

**Équipe
MAEC**



L

Laetitia Delforge

0499 94 30 86
ldelforge@natagriwal.be



T

C

Loïc Huaux

0499 16 40 76
lhuaux@natagriwal.be



C

François Cerisier

0498 49 14 20
fcerisier@natagriwal.be



C

Antoine Quiryren

0472 89 69 59
aquiryren@natagriwal.be



L

François Arnould

0493 44 69 17
farnould@natagriwal.be



L

Thomas Gaillard

0493 07 86 88
tgaillard@natagriwal.be



Besoin d'un conseil pour vos Méthodes Agro-Environnementales et Climatiques (MAEC)?

Dans le cadre du programme agroenvironnemental, une équipe de conseillers est à la disposition des agriculteurs pour établir des cahiers des charges adaptés à leurs situations. Consultez notre site internet pour trouver précisément le(a) conseiller(ère) actif(ve) dans votre commune.

Équipe Natura 2000



M

Julie Rouer

0499 47 20 94
jrouer@natagriwal.be



N
N
A

Gwenn Dodeur

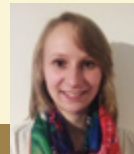
0493 14 45 44
gdodeur@natagriwal.be



N
A

Emmanuel Delbart

0493 33 28 60
edelbart@natagriwal.be



M
L

Emily Hugo

0488 06 51 47
ehugo@natagriwal.be



M

Arnaud Sepulchre

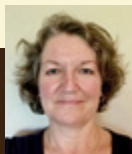
0493 14 44 80
asepulchre@natagriwal.be



N
D

Mathieu Halford

0496 25 39 62
mhalford@natagriwal.be

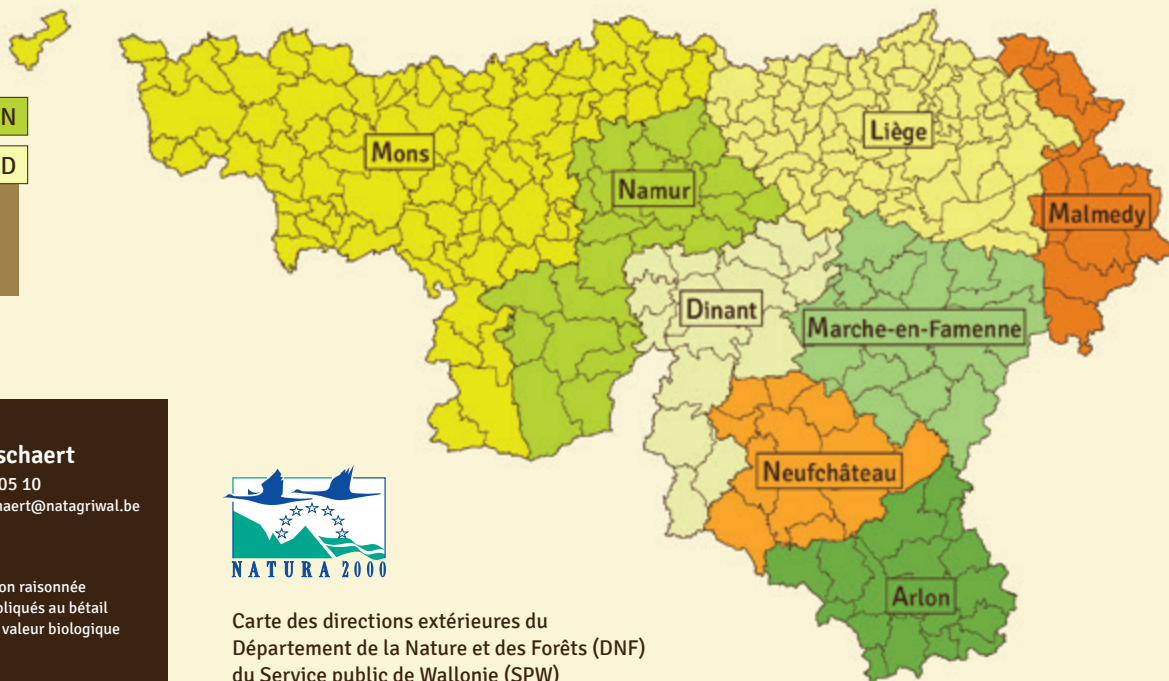


Ariane Meerschaert

0493 14 05 10
ameerschaert@natagriwal.be

Suivi vétérinaire

Conseil aux éleveurs sur la gestion raisonnée des produits antiparasitaires appliqués au bétail présent sur les prairies de haute valeur biologique et les prairies Natura 2000



Carte des directions extérieures du
Département de la Nature et des Forêts (DNF)
du Service public de Wallonie (SPW)



Besoin d'un conseil pour vos terrains Natura 2000?

Une équipe de conseillers se tient à disposition des propriétaires et des gestionnaires (agriculteurs, forestiers, particuliers). Elle informe sur la législation, la gestion et répond à toute question relative aux sites formant le réseau Natura 2000. Elle encadre également des projets de restauration écologique en assurant un appui technique et administratif. Consultez notre site internet pour trouver précisément le(a) conseiller(ère) actif(ve) dans votre commune.