

Site Natura 2000

Bassin de la Lesse entre Villers-sur-Lesse et Chanly

BE35038



Carte d'identité

Superficie	2574,32 ha	Directions du DNF	Dinant, Marche-en-Famenne, Neufchâteau
Communes concernées	Nassogne, Rochefort, Tellin, Wellin	Date d'adoption de l'arrêté de désignation	01/12/2016

Description du site

Le site correspond au bassin de la Lesse entre Resteigne et Rochefort. Il présente d'importantes surfaces forestières, souvent installées sur les tiennes (collines), résultat de la colonisation d'anciennes pelouses calcaires ou de semis de pins noir et sylvestre. D'autres forêts de grand intérêt biologique sont bien représentées comme la hêtraie calcicole, l'érablière de ravins, l'aulnaie alluviale et la chênaie pubescente. Les berges de la Lesse accueillent plusieurs colonies d'hirondelles de rivage et des terriers de martin-pêcheur. En outre, le site présente un ensemble majeur de pelouses calcaires riches en orchidées ainsi que de pelouses sur substrats rocheux de haute valeur biologique. Le site dispose ainsi d'une remarquable richesse en plantes et en insectes.

Habitats et espèces Natura 2000

Un **habitat Natura 2000** est un milieu rare, menacé ou remarquable à l'échelle européenne. En Wallonie, ces habitats sont regroupés en unités de gestion (UG) nécessitant des mesures¹ pour les maintenir dans un état de conservation favorable. La liste des principaux habitats Natura 2000 présents dans ce site sont:



Hêtraie calcicole

Nom de l'habitat (type d'UG)	Surface (ha)
Hêtraies calcicoles (UG 8)	614,27
Hêtraies à aspérule (UG 8)	209,43
Chênaies-charmaies (UG 8)	178,01
Prairies de fauche de basse et moyenne altitude (UG 2)	61,05
Forêts de pentes, éboulis ou ravins* (UG 6)	58,79
Végétation des eaux courantes (UG 1)	39,39
Pelouses calcicoles* (UG 2)	35
Forêts alluviales* (UG 7)	9,21
Pelouses à orpins des substrats rocheux* (UG 2)	0,66
Végétation des éboulis calcaires* (UG 2)	0,35
Sources pétifiantes* (UG 1)	0,02

* Habitats prioritaires, c'est-à-dire nécessitant des mesures de protection plus strictes.

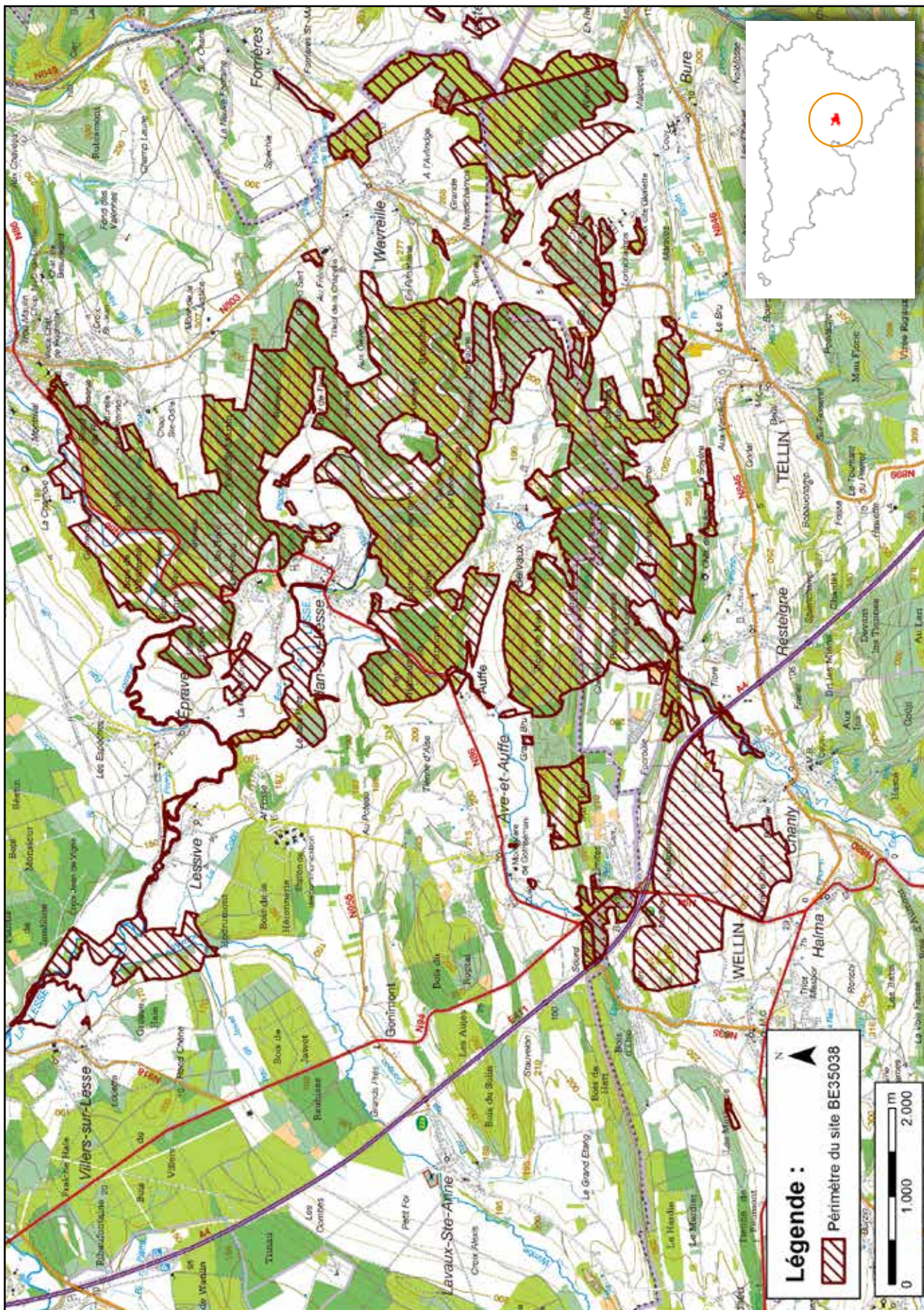
Une **espèce Natura 2000** est une espèce en danger d'extinction, vulnérable, rare ou dont la répartition géographique est restreinte à l'échelle européenne. La liste des principales espèces Natura 2000 présentes dans ce site sont:



Hirondelle de rivage

Oiseaux	Mammifères	Insectes
Bondrée apivore	Castor d'Europe	Agrion de Mercure
Grand-duc d'Europe	Grand Murin	Ecaille chinée
Hirondelle de rivage	Grand Rhinolophe	Amphibiens
Martin-pêcheur d'Europe	Loutre d'Europe	Triton crêté
Pic mar	Petit Rhinolophe	Poissons
Pic noir	Vespertilion à oreilles échancrées	Chabot
Pie-grièche écorcheur	Vespertilion de Bechstein	Lamproie de Planer
Torcol fourmilier	Vespertilion des marais	Mollusques
		Mulette épaisse

¹ Les mesures de gestion sont décrites dans le "Guide de gestion Natura 2000" disponible sur le site internet de Natagriwal



© Institut géographique national - IGN - 1 : 50.000

Vous avez une question sur Natura 2000 ?

Informations générales et conseils de gestion :
Natagriwal : www.natagriwal.be (0495 66 09 50)

Informations cartographiques :
<http://geoportail.wallonie.be/walonmap>

Informations biologiques et législatives :
<http://biodiversite.wallonie.be>

Informations administratives et réglementaires :
Département de la Nature et des Forêts (DNF) :
081 33 51 64



Fiche réalisée par Natagriwal (version 07/2017)
Source des données : M.B. du 26/05/2017