

# Site Natura 2000

## La Calestienne entre Frasnes et Doische

BE35030



### Carte d'identité

<b>Superficie</b>	2 868,98 ha	<b>Direction du DNF</b>	Namur
<b>Communes concernées</b>	Couvin, Doische, Philippeville, Viroinval	<b>Date d'adoption de l'arrêté de désignation</b>	01/12/2016

### Description du site

Ce très vaste site est connu pour la qualité de ses pelouses (tiennes), de ses rochers et de ses bois calcaires. Il comprend notamment le Tienne aux Boulis, aux Pauquis, Breumont, le Bois du Mousti, les Abannets, la Roche à Lomme, le Tienne Pelé, le Fondry des Chiens, la Roche aux Faucons, le Tienne Delvaux, la Haute Roche, le Tienne Lonquet, les Sangles, la Roche Madoux, la Montagne-aux-Buis, le Bois de Matignolle, le Tienne Moessia, de Najauje, le Revers des Godias, de Grand Mont, Michelet, les tiennes de Treignes et de Niverlé. Ces tiennes sont caractérisés par des pelouses sèches et des rochers calcaires parmi les plus beaux et les plus étendus en Belgique. Autrefois pâturés par les ovins, ils sont aujourd'hui abandonnés et partiellement plantés de pins. Nous notons la grande richesse en espèces végétales et en habitats comme la hêtraie calcicole, l'érablière de ravin et la forêt de buis. Il s'agit par ailleurs d'un des sites wallons les plus riches du point de vue des insectes avec de nombreux papillons de jour dont le damier de la succise et l'écaille chinée.

### Habitats et espèces Natura 2000

Un **habitat Natura 2000** est un milieu rare, menacé ou remarquable à l'échelle européenne. En Wallonie, ces habitats sont regroupés en unités de gestion (UG) nécessitant des mesures<sup>1</sup> pour les maintenir dans un état de conservation favorable. La liste des principaux habitats Natura 2000 présents dans ce site sont:



Hêtraie calcicole

Nom de l'habitat (type d'UG)	Surface (ha)
Hêtraies calcicoles (UG 8)	1076
Hêtraies à aspérule (UG 8)	301
Chênaies-charmaies (UG 8)	56
Pelouses calcicoles* (UG 2)	53,80
Hêtraies à luzule (UG 8)	53
Prairies de fauche de basse et moyenne altitude (UG 2)	27,14
Végétation des eaux courantes (UG 1)	26,70
Forêts alluviales* (UG 7)	23
Forêts de pentes, éboulis ou ravins* (UG 6)	1,90
Végétation des éboulis calcaires* (UG 2)	0,20
Sources pétrifiantes* (UG 1)	0,01

\* Habitats prioritaires, c'est-à-dire nécessitant des mesures de protection plus strictes.

Une **espèce Natura 2000** est une espèce en danger d'extinction, vulnérable, rare ou dont la répartition géographique est restreinte à l'échelle européenne. La liste des principales espèces Natura 2000 présentes dans ce site sont:



Écaille chinée

#### Oiseaux

Alouette lulu  
Bécassine des marais  
Bondrée apivore  
Busard des roseaux  
Busard Saint-Martin  
Cigogne noire  
Engoulevent d'Europe  
Gélinotte des bois  
Grand-duc d'Europe  
Hirondelle de rivage

Martin-pêcheur d'Europe

Milan noir

Pic mar

Pie-grièche écorcheur

Pie-grièche grise

Râle des genêts

Tarier des prés

#### Mammifères

Castor d'Europe

Grand Murin

Grand Rhinolophe

Vespertilion à oreilles échanquées

Vespertilion de Bechstein

#### Amphibiens

Triton crêté

#### Insectes

Damier de la succise

Écaille chinée

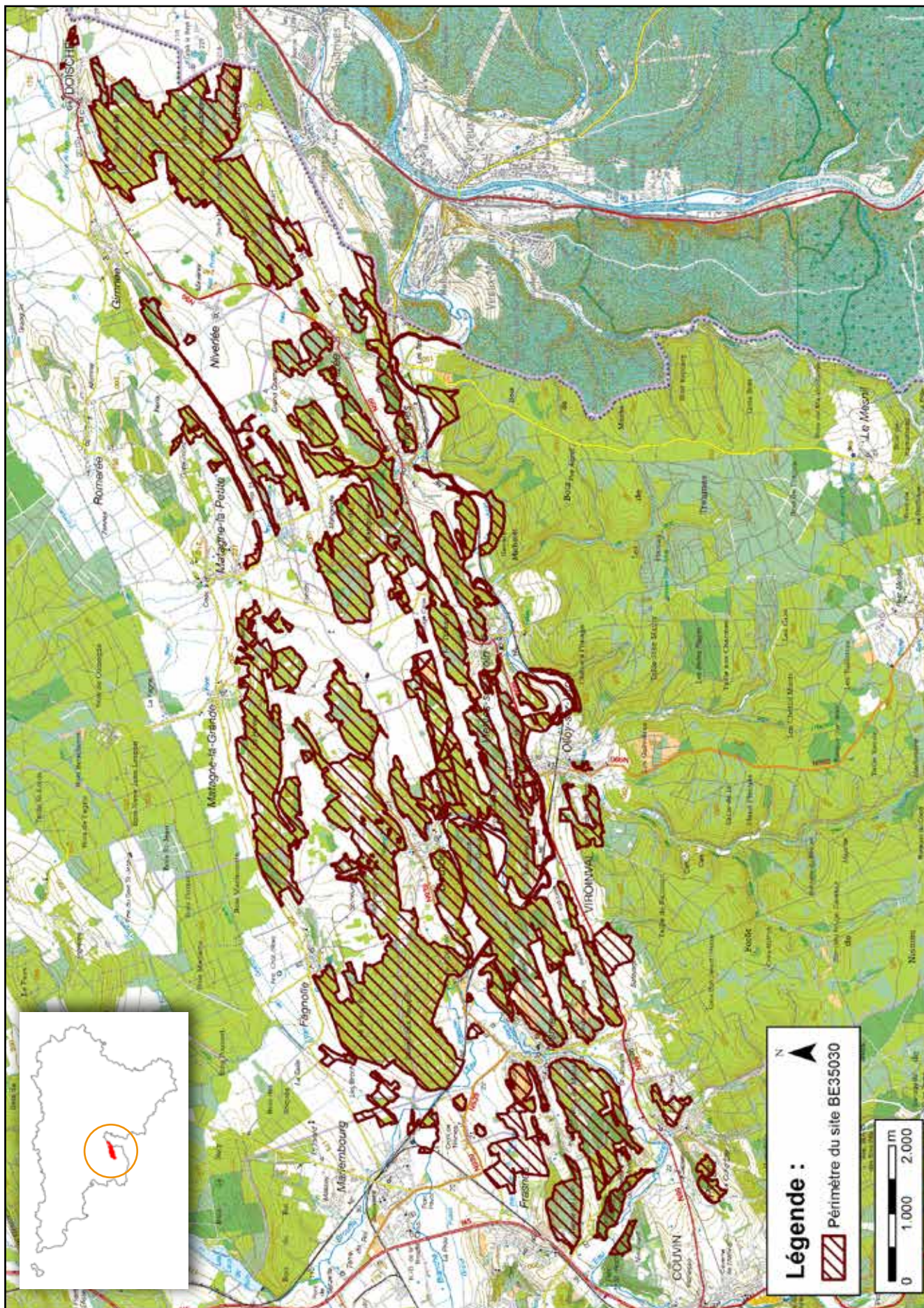
#### Poissons

Chabot

#### Mollusques

Mulette épaisse

<sup>1</sup> Les mesures de gestion sont décrites dans le "Guide de gestion Natura 2000" disponible sur le site internet de Natagriwal



© Institut géographique national - IGN - 1 : 50.000

## Vous avez une question sur Natura 2000?

### Informations générales et conseils de gestion:

- Natagriwal:  
[www.natagriwal.be](http://www.natagriwal.be) (0495 66 09 50)  
 - Parc Naturel Viroin-Hermeton:  
[www.pnhv.be](http://www.pnhv.be) (060 39 17 90)

### Informations biologiques et législatives:

<http://biodiversite.wallonie.be>

### Informations cartographiques:

<http://geoportail.wallonie.be/walonmap>

### Informations administratives et réglementaires:

Département de la Nature et des Forêts (DNF) : 081 33 51 64



Fiche réalisée par Natagriwal (version 07/2017)  
 Source des données: M.B. du 14/06/2017