

Site Natura 2000

Vallée de l'Eau Blanche entre Aublain et Mariembourg

BE35027



Carte d'identité

Superficie	1 365,86 ha	Directions du DNF	Mons, Namur
Communes concernées	Chimay, Couvin	Date d'adoption de l'arrêté de désignation	01/12/2016

Description du site

L'attrait principal du site est la grande plaine alluviale de l'Eau Blanche comprise entre Aublain et Mariembourg. Dans cette plaine se trouve une bonne proportion de prairies de fauche sèches et humides. En plus de leur richesse floristique, elles constituent un des derniers bastions wallons du rôle des genêts. Elles accueillent par ailleurs régulièrement la cigogne noire, les bécassines et la grande aigrette. Autour de ces prairies se mélangent des zones pâturées et un bocage encore bien fourni. Cette mosaïque est un lieu de nidification de la pie-grièche écorcheur et, était jusqu'il y a peu, un lieu d'hivernage de la pie-grièche grise. Les forêts, bordées par des pelouses sèches, sont bien représentées par des chênaies calcicoles ainsi que par des érablières de ravin.

Habitats et espèces Natura 2000

Un **habitat Natura 2000** est un milieu rare, menacé ou remarquable à l'échelle européenne. En Wallonie, ces habitats sont regroupés en unités de gestion (UG) nécessitant des mesures¹ pour les maintenir dans un état de conservation favorable. La liste des principaux habitats Natura 2000 présents dans ce site sont:



Prairie de fauche (La Prée à Dailly)

Nom de l'habitat (type d'UG)	Surface (ha)
Hêtraies calcicoles (UG 8)	250,78
Prairies de fauche de basse et moyenne altitude (UG 2)	92,44
Pelouses calcicoles* (UG 2)	16,35
Végétation des eaux courantes (UG 1)	11,64
Forêts de pentes, éboulis ou ravins* (UG 6)	10,52
Chênaies-charmaies (UG 8)	9,33
Hêtraies à aspérule (UG 8)	8,15
Prairies humides à végétation haute (UG 2)	2,02
Forêts alluviales* (UG 7)	0,83
Végétation des rochers calcaires (UG 2)	0,02
Végétation des plans d'eau riche en éléments nutritifs (UG 1)	-

* Habitats prioritaires, c'est-à-dire nécessitant des mesures de protection plus strictes.

Une **espèce Natura 2000** est une espèce en danger d'extinction, vulnérable, rare ou dont la répartition géographique est restreinte à l'échelle européenne. La liste des principales espèces Natura 2000 présentes dans ce site sont:



Rôle des genêts

Oiseaux

Bécassine des marais
Bécassine sourde
Bondrée apivore
Busard Saint-Martin
Cigogne noire
Grande Aigrette
Martin-pêcheur d'Europe

Pic noir

Pie-grièche écorcheur
Pie-grièche grise
Rôle des genêts

Mammifères

Castor d'Europe
Grand Rhinophe
Vespertilion à oreilles échancrées

Insectes

Damier de la succise
Ecaille chinée

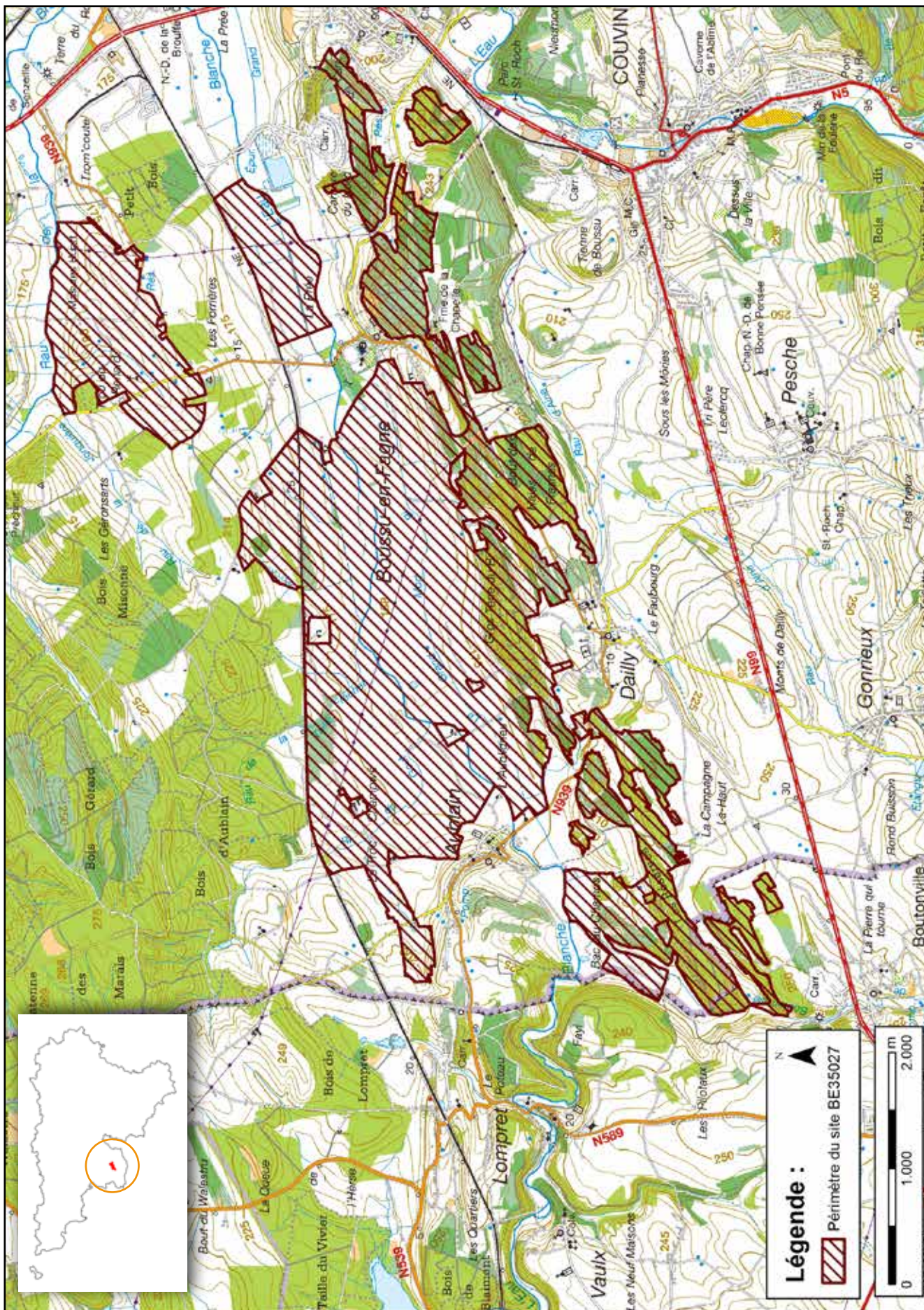
Poissons

Chabot

Mollusques

Mulette épaisse

¹ Les mesures de gestion sont décrites dans le "Guide de gestion Natura 2000" disponible sur le site internet de Natagriwal



Vous avez une question sur Natura 2000 ?

Informations générales et conseils de gestion :
 Natagriwal : www.natagriwal.be (0495 66 09 50)

Informations cartographiques :
<http://geoportail.wallonie.be/walonmap>

Informations biologiques et législatives :
<http://biodiversite.wallonie.be>

Informations administratives et réglementaires :
 Département de la Nature et des Forêts (DNF) :
 081 33 51 64



Fiche réalisée par Natagriwal (version 07/2017)
 Source des données : M.B. du 13/06/2017