

Site Natura 2000

Massif forestier de Cerfontaine

BE35026



Carte d'identité

Superficie	3018,96 ha	Directions du DNF	Mons, Namur
Communes concernées	Cerfontaine, Chimay, Couvin, Froidchapelle, Philippeville	Date d'adoption de l'arrêté de désignation	01/12/2016

Description du site

Le site inclut l'ensemble du massif forestier de Cerfontaine, situé entre le village de Cerfontaine et la vallée de l'Eau Blanche. Cette zone forestière est entaillée par plusieurs petits ruisseaux générant des vallons encaissés. Elle est essentiellement composée de chênaie et de hêtraie. Le site présente également des portions de chênaies famenniennes et d'aulnaies marécageuses ainsi que quelques lambeaux de forêts alluviales et de ravins. En raison de sa superficie, ce massif forestier est un habitat de première importance pour les oiseaux forestiers tels les pics mar et noir. Au sud de ce massif, le site intègre des prairies de fauche de bonne qualité qui constituent un site de nidification de la pie-grièche écorcheur.

Habitats et espèces Natura 2000

Un **habitat Natura 2000** est un milieu rare, menacé ou remarquable à l'échelle européenne. En Wallonie, ces habitats sont regroupés en unités de gestion (UG) nécessitant des mesures¹ pour les maintenir dans un état de conservation favorable. La liste des principaux habitats Natura 2000 présents dans ce site sont :



Chênaie-charmaie famennienne

Nom de l'habitat (type d'UG)	Surface (ha)
Chênaies-charmaies (UG 8)	515,80
Hêtraies à luzule (UG 8)	100
Forêts alluviales [*] (UG 7)	25,79
Prairies de fauche de basse et moyenne altitude (UG 2)	14,50
Hêtraies calcicoles (UG 8)	11,70
Végétation des eaux courantes (UG 1)	8,10
Prairies humides à végétation haute (UG 2)	5
Végétation des plans d'eau riche en éléments nutritifs (UG 1)	2,40

* Habitats prioritaires, c'est-à-dire nécessitant des mesures de protection plus strictes.

Une **espèce Natura 2000** est une espèce en danger d'extinction, vulnérable, rare ou dont la répartition géographique est restreinte à l'échelle européenne. La liste des principales espèces Natura 2000 présentes dans ce site sont :



Pic mar



Pie-grièche écorcheur

Oiseaux

Bondrée apivore
Cigogne noire
Grande Aigrette
Pic mar
Pic noir
Pie-grièche écorcheur
Râle des genêts

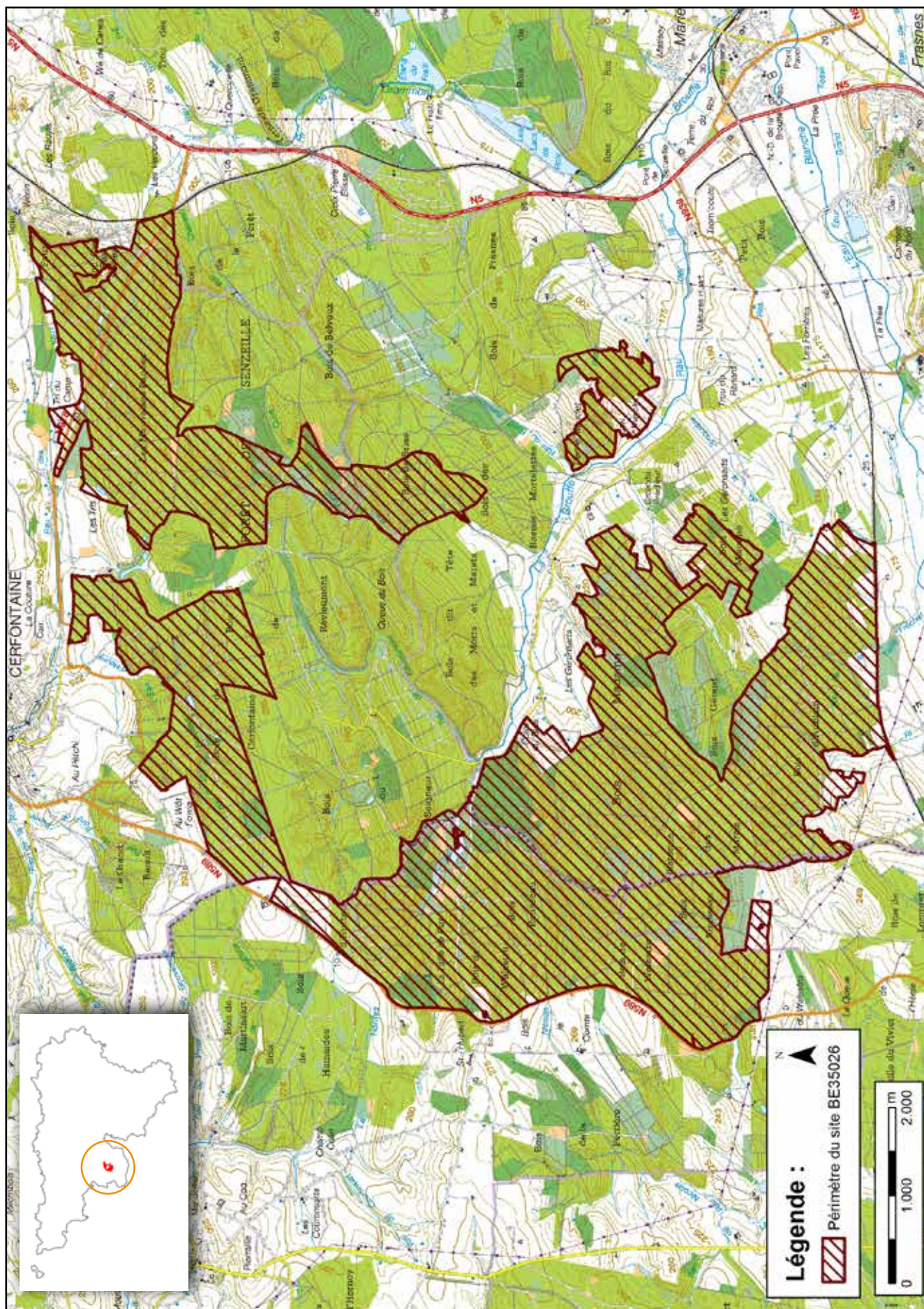
Mammifères

Grand Murin
Grand Rhinolophe
Vespertilion à oreilles échanquées

Poissons

Chabot

¹ Les mesures de gestion sont décrites dans le "Guide de gestion Natura 2000" disponible sur le site internet de Natagriwal



© Institut géographique national - IGN - 1 : 50.000

Vous avez une question sur Natura 2000?

Informations générales et conseils de gestion:
 Natagriwal : www.natagriwal.be (0495 66 09 50)

Informations cartographiques:
<http://geoportail.wallonie.be/walonmap>

Informations biologiques et législatives:
<http://biodiversite.wallonie.be>

Informations administratives et réglementaires:
 Département de la Nature et des Forêts (DNF):
 081 33 51 64



Fiche réalisée par Natagriwal (version 07/2017)
 Source des données: M.B. du 07/06/2017