

Site Natura 2000

La Famenne entre Eprave et Havrenne

BE35025



Carte d'identité

Superficie	2513,41 ha	Directions du DNF	Dinant, Marche-en-Famenne
Communes concernées	Marche-en-Famenne, Rochefort	Date d'adoption de l'arrêté de désignation	01/12/2016

Description du site

Le site est constitué d'un ensemble d'habitats typiquement famenniens comprenant un important massif forestier établi sur argile et schistes ainsi que des prairies de fauche, notamment dans la Plaine de la Behotte. L'aspect bocager du site est remarquable. Nous pouvons y observer de nombreuses haies et drains remplis d'eau mais aussi des grandes prairies de fauche de bonne qualité dont certaines sont très riches en orchidées (dont l'orchis bouffon) et en fougères (le rare ophioglosse commun). Du point de vue forestier, le site accueille un massif composé essentiellement de chênaie de Famenne. Enfin, il constitue un grand intérêt ornithologique pour les espèces liées aux prairies de fauche comme le tarier pâtre et la pie-grièche écorcheur.

Habitats et espèces Natura 2000

Un **habitat Natura 2000** est un milieu rare, menacé ou remarquable à l'échelle européenne. En Wallonie, ces habitats sont regroupés en unités de gestion (UG) nécessitant des mesures¹ pour les maintenir dans un état de conservation favorable. La liste des principaux habitats Natura 2000 présents dans ce site sont:



Chênaie-charmaie

Nom de l'habitat (type d'UG)	Surface (ha)
Chênaies-charmaies (UG 8)	1345,42
Hêtraies calcicoles (UG 8)	130,55
Prairies de fauche de basse et moyenne altitude (UG 2)	80,59
Hêtraies à aspérule (UG 8)	59,33
Forêts alluviales* (UG 7)	12,42
Forêts de pentes, éboulis ou ravins* (UG 6)	6,54
Pelouses calcicoles* (UG 2)	6,29
Végétation des eaux courantes (UG 1)	3,93
Hêtraies à luzule (UG 8)	3,88
Prairies à molinie (UG 2)	3,69
Pelouses à orpins des substrats rocheux* (UG 2)	0,29

* Habitats prioritaires, c'est-à-dire nécessitant des mesures de protection plus strictes.

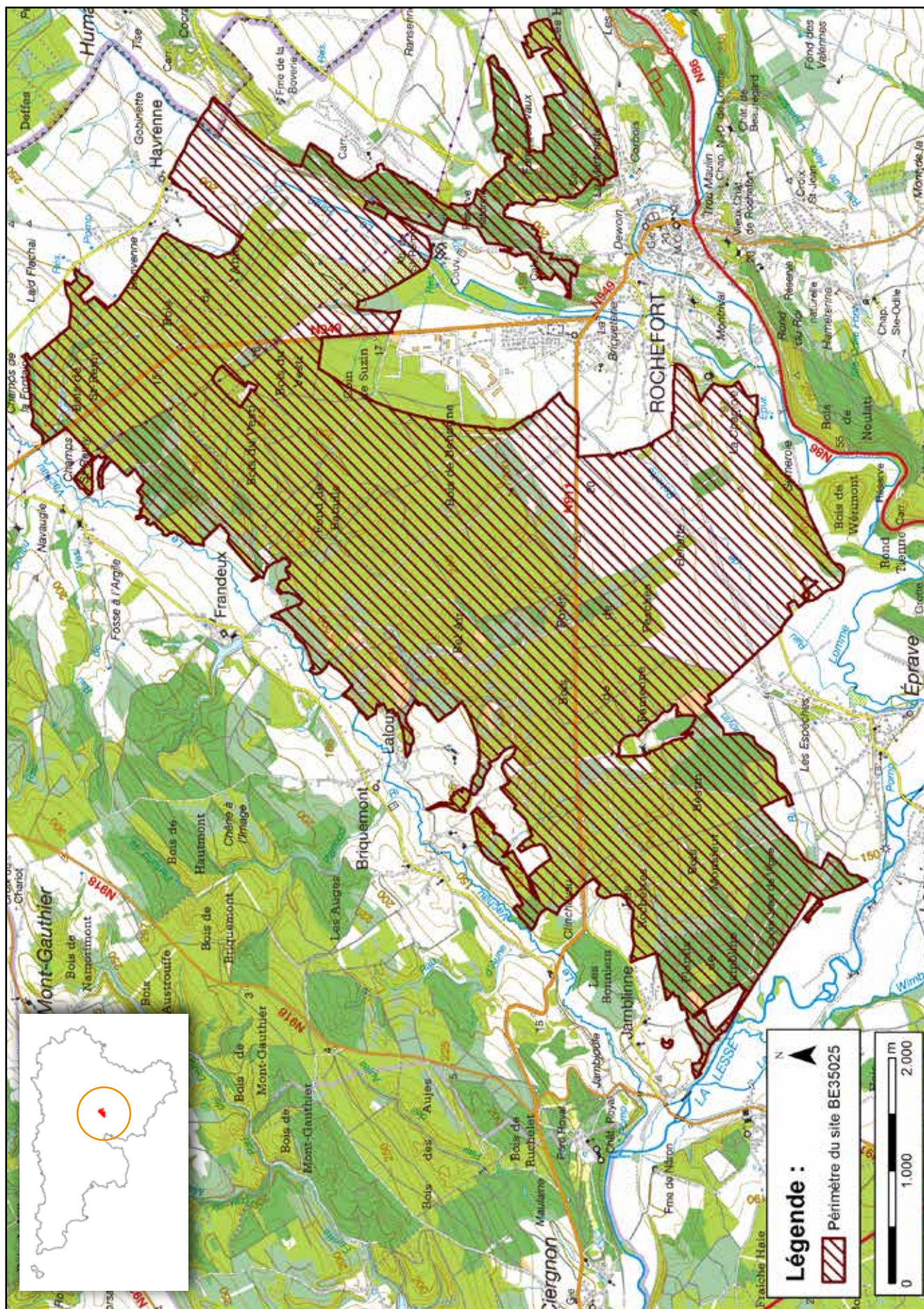
Une **espèce Natura 2000** est une espèce en danger d'extinction, vulnérable, rare ou dont la répartition géographique est restreinte à l'échelle européenne. La liste des principales espèces Natura 2000 présentes dans ce site sont:



Pic mar

Oiseaux	Mammifères	Amphibiens
Bécassine des marais	Castor d'Europe	Triton crêté
Bondrée apivore	Grand Murin	Poissons
Martin-pêcheur d'Europe	Grand Rhinolophe	Chabot
Pic mar	Petit Rhinolophe	Lamproie de Planer
Pic noir	Vespertilion à oreilles échancrées	Mollusques
Pie-grièche écorcheur	Vespertilion de Bechstein	Mulette épaisse
Insectes	Vespertilion des marais	
Ecaille chinée		

¹ Les mesures de gestion sont décrites dans le "Guide de gestion Natura 2000" disponible sur le site internet de Natagriwal



© Institut géographique national - IGN - 1 : 50.000

Vous avez une question sur Natura 2000?

Informations générales et conseils de gestion:
 Natagriwal : www.natagriwal.be (0495 66 09 50)

Informations cartographiques:
<http://geoportail.wallonie.be/walonmap>

Informations biologiques et législatives:
<http://biodiversite.wallonie.be>

Informations administratives et réglementaires:
 Département de la Nature et des Forêts (DNF):
 081 33 51 64



Avec le soutien de la
Wallonie



NATURA 2000

Fiche réalisée par Natagriwal (version 07/2017)
 Source des données : M.B. du 07/06/2017