

Site Natura 2000

Vallées des Ruisseaux de Fenffe et du Vachau

BE35024



Carte d'identité

Superficie	2259,58 ha	Direction du DNF	Dinant
Communes concernées	Ciney, Houyet, Rochefort	Date d'adoption de l'arrêté de désignation	01/12/2016

Description du site

Le site comprend les vallées des ruisseaux de Fenffe et du Vachau associées à des paysages variés entre Mont-Gauthier et Ciergnon, ainsi que le Bois des Halleux au nord de Buissonville et les étangs du Moulin. L'importante superficie du massif forestier accueille des espèces telles que les pics mar et noir, la bondrée apivore tandis que le martin-pêcheur profite des berges des ruisseaux comme site de nidification. L'habitat forestier se compose essentiellement de chênaies-charmaies avec, dans les vallons, des aulnaies alluviales. Une population de mulette épaisse est présente dans la vallée du Vachau. Enfin, la rarissime loutre serait peut-être, de temps en temps, présente sur le site.

Habitats et espèces Natura 2000

Un **habitat Natura 2000** est un milieu rare, menacé ou remarquable à l'échelle européenne. En Wallonie, ces habitats sont regroupés en unités de gestion (UG) nécessitant des mesures¹ pour les maintenir dans un état de conservation favorable. La liste des principaux habitats Natura 2000 présents dans ce site sont:



Chêne-charmaie

Nom de l'habitat (type d'UG)	Surface (ha)
Chênaies-charmaies (UG 8)	1034,43
Hêtraies à aspérule (UG 8)	200
Forêts alluviales* (UG 7)	33,47
Hêtraies à luzule (UG 8)	25
Prairies de fauche de basse et moyenne altitude (UG 2)	25
Végétation des eaux courantes (UG 1)	5,97
Prairies humides à végétation haute (UG 2)	3,97
Landes sèches (UG 2)	2,50
Pelouses calcicoles* (UG 2)	2
Forêts de pentes, éboulis ou ravins* (UG 6)	0,98
Pelouses à orpins des substrats rocheux* (UG 2)	0,44

* Habitats prioritaires, c'est-à-dire nécessitant des mesures de protection plus strictes.

Une **espèce Natura 2000** est une espèce en danger d'extinction, vulnérable, rare ou dont la répartition géographique est restreinte à l'échelle européenne. La liste des principales espèces Natura 2000 présentes dans ce site sont:



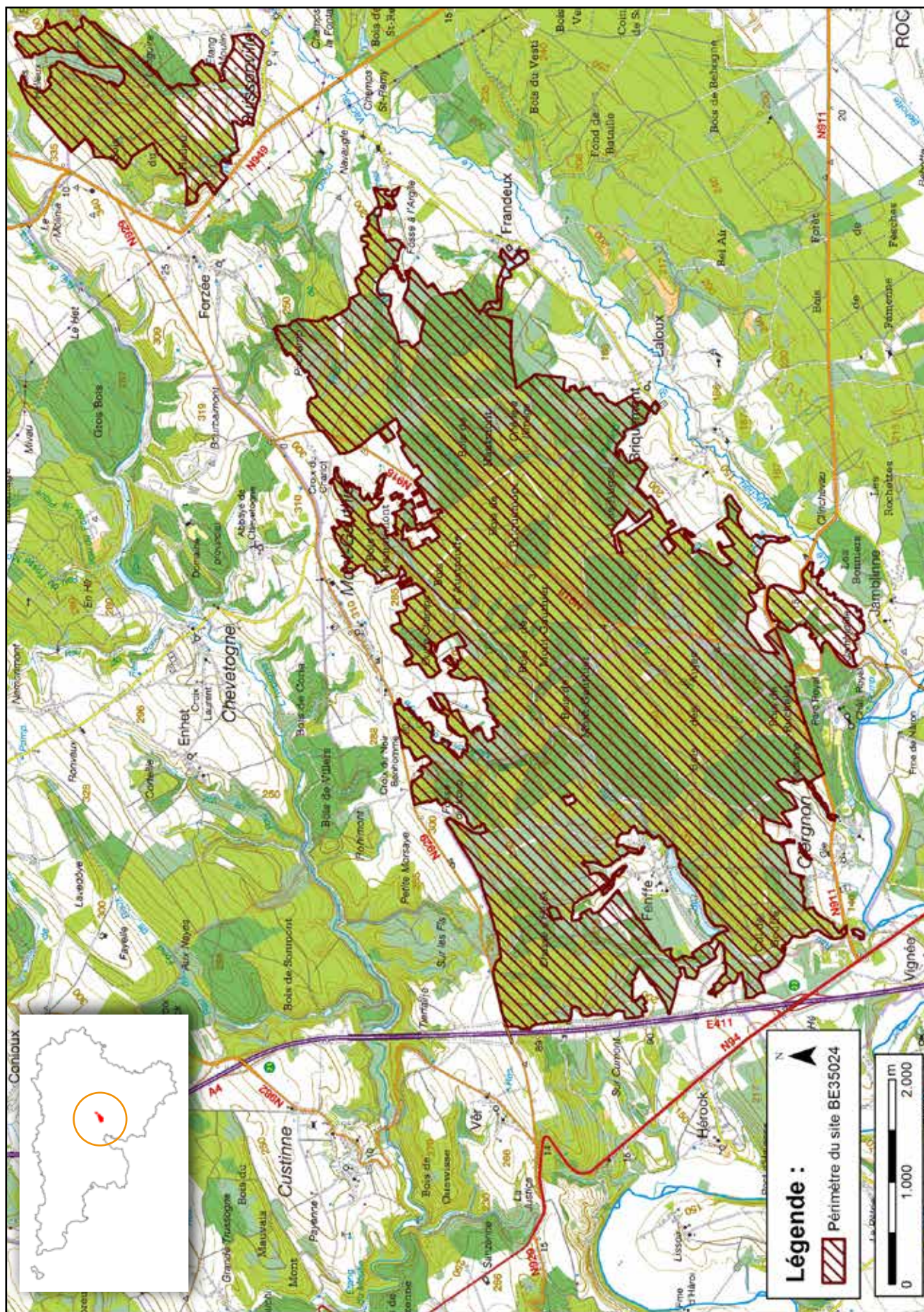
Pic mar



Martin-pêcheur d'Europe

Oiseaux	Mammifères
Bondrée apivore	Castor d'Europe
Cigogne noire	Grand Rhinolophe
Martin-pêcheur d'Europe	Loutre d'Europe
Pic mar	Vespertilion à oreilles échancrées
Pic noir	Insectes
Pie-grièche écorcheur	Ecaille chinée
Poissons	Mollusques
Bouvière	Mulette épaisse
Chabot	
Lamproie de Planer	

¹ Les mesures de gestion sont décrites dans le "Guide de gestion Natura 2000" disponible sur le site internet de Natagriwal



© Institut géographique national - IGN - 1 : 50.000

Vous avez une question sur Natura 2000?

Informations générales et conseils de gestion:
 Natagriwal : www.natagriwal.be (0495 66 09 50)

Informations cartographiques:
<http://geoportail.wallonie.be/walonmap>

Informations biologiques et législatives:
<http://biodiversite.wallonie.be>

Informations administratives et réglementaires:
 Département de la Nature et des Forêts (DNF):
 081 33 51 64



Fiche réalisée par Natagriwal (version 07/2017)
 Source des données: M.B. du 07/06/2017