

# Site Natura 2000

## Vallée de la Lesse entre Villers-sur-Lesse et Houyet

BE35023



### Carte d'identité

Superficie	557,44 ha	Direction du DNF	Dinant
Communes concernées	Houyet, Rochefort	Date d'adoption de l'arrêté de désignation	14/04/2016

### Description du site

Ce site correspond essentiellement au lit mineur de la Lesse, dans son parcours à travers la Famenne, entre Ciergnon et Houyet. Il comprend aussi un important massif forestier en rive droite du cours d'eau ainsi que des prairies humides dans la plaine, entre Ciergnon et Wanlin. Les berges du lit mineur de la Lesse accueillent le martin-pêcheur et d'importantes colonies d'hirondelles de rivage. Les massifs forestiers accueillent les pics mar et noir, la bondrée apivore tandis que les zones ouvertes profitent à la pie-grièche écorcheur. Des traces de présence de la loutre ont été notées à la zone de confluence avec la Wimbe. Des habitats rares tels que des pelouses sur schistes et des prés de fauche en bon état de conservation sont dispersés dans la plaine.

### Habitats et espèces Natura 2000

Un **habitat Natura 2000** est un milieu rare, menacé ou remarquable à l'échelle européenne. En Wallonie, ces habitats sont regroupés en unités de gestion (UG) nécessitant des mesures<sup>1</sup> pour les maintenir dans un état de conservation favorable. La liste des principaux habitats Natura 2000 présents dans ce site sont :



Chêne-charmaie

Nom de l'habitat (type d'UG)	Surface (ha)
Chênaies-charmaies (UG 8)	100
Hêtraies calcicoles (UG 8)	68
Hêtraies à asperule (UG 8)	61
Végétation des eaux courantes (UG 1)	48,66
Forêts alluviales* (UG 7)	19,18
Prairies humides à végétation haute (UG 2)	3
Prairies de fauche de basse et moyenne altitude (UG 2)	2
Végétation des plans d'eau riche en éléments nutritifs (UG 1)	0,49
Pelouses à orpins des substrats rocheux* (UG 2)	0,25
Pelouses calcicoles* (UG 2)	0,20
Prairies à molinie (UG 2)	0,10

\* Habitats prioritaires, c'est-à-dire nécessitant des mesures de protection plus strictes.

Une **espèce Natura 2000** est une espèce en danger d'extinction, vulnérable, rare ou dont la répartition géographique est restreinte à l'échelle européenne. La liste des principales espèces Natura 2000 présentes dans ce site sont :

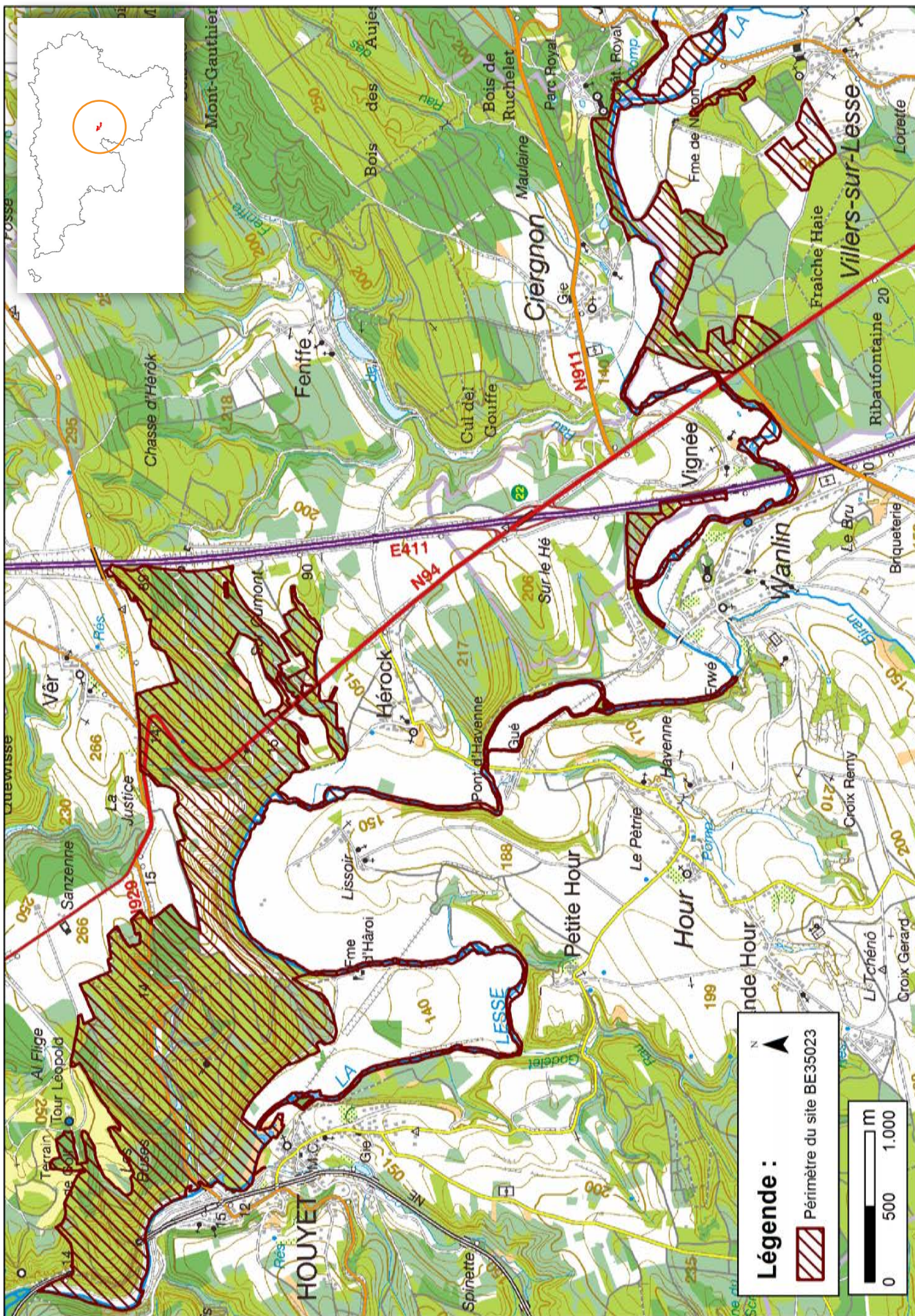


Loutre d'Europe

<b>Oiseaux</b>	<b>Insectes</b>
Bondrée apivore	Ecaille chinée
Hirondelle de rivage	Lucane cerf-volant
Martin-pêcheur d'Europe	<b>Amphibiens</b>
Pic mar	Triton crêté
Pic noir	<b>Poissons</b>
Pie-grièche écorcheur	Bouvière
<b>Mammifères</b>	Chabot
Castor d'Europe	Lamproie de Planer
Loutre d'Europe	<b>Mollusques</b>
Vespertilion à oreilles échancrées	Mulette épaisse

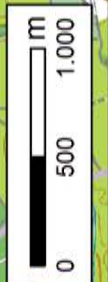
<sup>1</sup> Les mesures de gestion sont décrites dans le "Guide de gestion Natura 2000" disponible sur le site internet de Natagriwal





**Légende :**

-  Périmètre du site BE35023



## Vous avez une question sur Natura 2000?

**Informations générales et conseils de gestion :**  
 Natagriwal : [www.natagriwal.be](http://www.natagriwal.be) (0495 66 09 50)

**Informations cartographiques :**  
<http://geoportail.wallonie.be/walonmap>

**Informations biologiques et législatives :**  
<http://biodiversite.wallonie.be>

**Informations administratives et réglementaires :**  
 Département de la Nature et des Forêts (DNF) :  
 081 33 51 64



Fiche réalisée par Natagriwal (version 01/2017)  
 Source des données : M.B. du 13/07/2016