

Site Natura 2000

Bassin de l'Iwène

BE35022



Carte d'identité

Superficie	919,13 ha	Direction du DNF	Dinant
Communes concernées	Ciney, Houyet, Rochefort	Date d'adoption de l'arrêté de désignation	14/04/2016

Description du site

Ce site essentiellement forestier est situé sur les versants de la Vallée de l'Iwène et de ses affluents, entre Chevetogne et sa confluence avec la Meuse. On y trouve des oiseaux forestiers comme le pic noir, le pic mar ainsi que la bondrée apivore. Les principaux habitats forestiers rencontrés sont l'érablière-frênaie de pentes, la chênaie-charmaie famenienne, la chênaie-charmaie calcicole. Dans les zones ouvertes du massif forestier, quelques reliques de landes sèches à callune sont encore présentes. Quelques prairies de fauche se trouvent encore de manière éparse dans les petites plaines alluviales.

Habitats et espèces Natura 2000

Un **habitat Natura 2000** est un milieu rare, menacé ou remarquable à l'échelle européenne. En Wallonie, ces habitats sont regroupés en unités de gestion (UG) nécessitant des mesures¹ pour les maintenir dans un état de conservation favorable. La liste des principaux habitats Natura 2000 présents dans ce site sont :



Chêne-charmaie

Nom de l'habitat (type d'UG)	Surface (ha)
Hêtraies à aspérule (UG 8)	137,91
Chênaies-charmaies (UG 8)	136,06
Forêts alluviales* (UG 7)	10,45
Hêtraies calcicoles (UG 8)	7,03
Végétation des eaux courantes (UG 1)	4,03
Prairies humides à végétation haute (UG 2)	2
Forêts de pentes, éboulis ou ravins* (UG 6)	1,50
Végétation des plans d'eau riche en éléments nutritifs (UG 1)	0,69
Prairies de fauche de basse et moyenne altitude (UG 2)	0,65
Végétation des rochers siliceux (UG 2)	0,50
Pelouses calcicoles* (UG 2)	0,20

* Habitats prioritaires, c'est-à-dire nécessitant des mesures de protection plus strictes.

Une **espèce Natura 2000** est une espèce en danger d'extinction, vulnérable, rare ou dont la répartition géographique est restreinte à l'échelle européenne. La liste des principales espèces Natura 2000 présentes dans ce site sont :



Pic noir



Pic mar

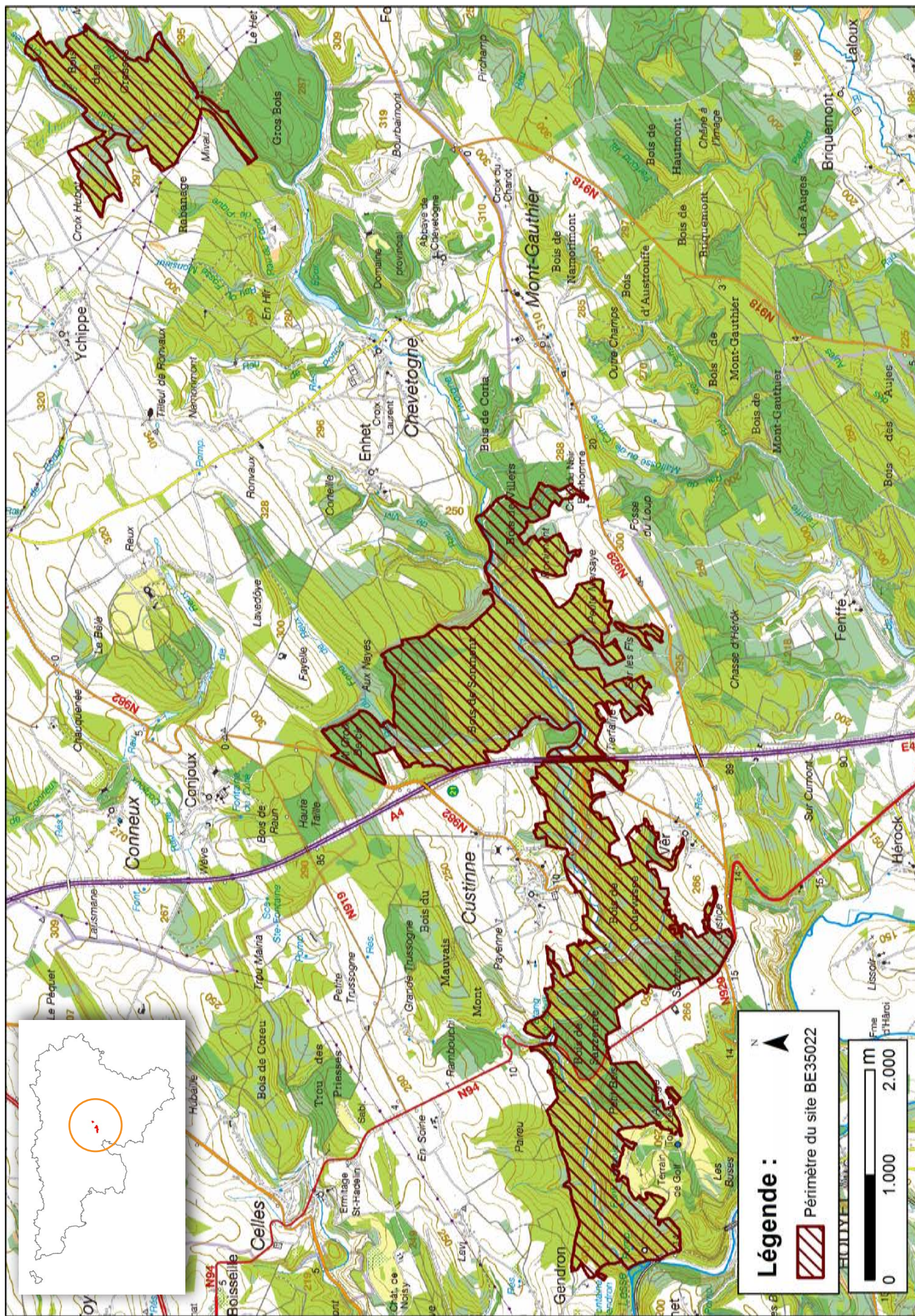
Oiseaux

- Bondrée apivore
- Cigogne noire
- Faucon pèlerin
- Martin-pêcheur d'Europe
- Pic mar
- Pic noir
- Pie-grièche écorcheur

Mammifères

- Loutre d'Europe

¹ Les mesures de gestion sont décrites dans le "Guide de gestion Natura 2000" disponible sur le site internet de Natagriwal



Vous avez une question sur Natura 2000?

Informations générales et conseils de gestion:
 Natagriwal : www.natagriwal.be (0495 66 09 50)

Informations cartographiques:
<http://geoportail.wallonie.be/walonmap>

Informations biologiques et législatives:
<http://biodiversite.wallonie.be>

Informations administratives et réglementaires:
 Département de la Nature et des Forêts (DNF):
 081 33 51 64



Wallonie



Fiche réalisée par Natagriwal (version 01/2017)
 Source des données: M.B. du 13/07/2016