

Site Natura 2000

Vallée de la Meuse en amont d'Hastière

BE35019



Carte d'identité

Superficie	1 427,12 ha	Directions du DNF	Dinant, Namur
Communes concernées	Beauraing, Doische, Hastière, Houyet	Date d'adoption de l'arrêté de désignation	14/04/2016

Description du site

Le site comprend essentiellement des forêts de versants entre Givet et Hastière mais englobe aussi une partie du Bois de Doische (en Calestienne). L'avifaune est représentée par des espèces forestières telles que le pic mar, le pic noir et la bondrée apivore tandis que le martin-pêcheur est présent le long des berges de l'Hermeton. L'habitat principal est la chênaie sur sol argileux et schistes, qui est maintenue dans un bon état de conservation. D'autres habitats rares et localisés tels que tuffières, prairies de fauche, ébalières et autres pelouses calcaires contribuent aux richesses naturelles de ce site qui mérite son statut de protection.

Habitats et espèces Natura 2000

Un **habitat Natura 2000** est un milieu rare, menacé ou remarquable à l'échelle européenne. En Wallonie, ces habitats sont regroupés en unités de gestion (UG) nécessitant des mesures¹ pour les maintenir dans un état de conservation favorable. La liste des principaux habitats Natura 2000 présents dans ce site sont :



Chênaie-charmaie

Nom de l'habitat (type d'UG)	Surface (ha)
Chênaies-charmaies (UG 8)	378,98
Hêtraies à aspérule (UG 8)	260
Hêtraies calcicoles (UG 8)	21,47
Forêts alluviales* (UG 7)	10,25
Prairies de fauche de basse et moyenne altitude (UG 2)	7,08
Forêts de pentes, éboulis ou ravins* (UG 6)	5,52
Végétation des eaux courantes (UG 1)	4,61
Forêts fluviales résiduelles (UG 7)	2,68
Sources pétrifiantes* (UG 1)	0,35
Pelouses calcicoles* (UG 2)	0,30
Pelouses à orpins des substrats rocheux* (UG 2)	0,20

* Habitats prioritaires, c'est-à-dire nécessitant des mesures de protection plus strictes.

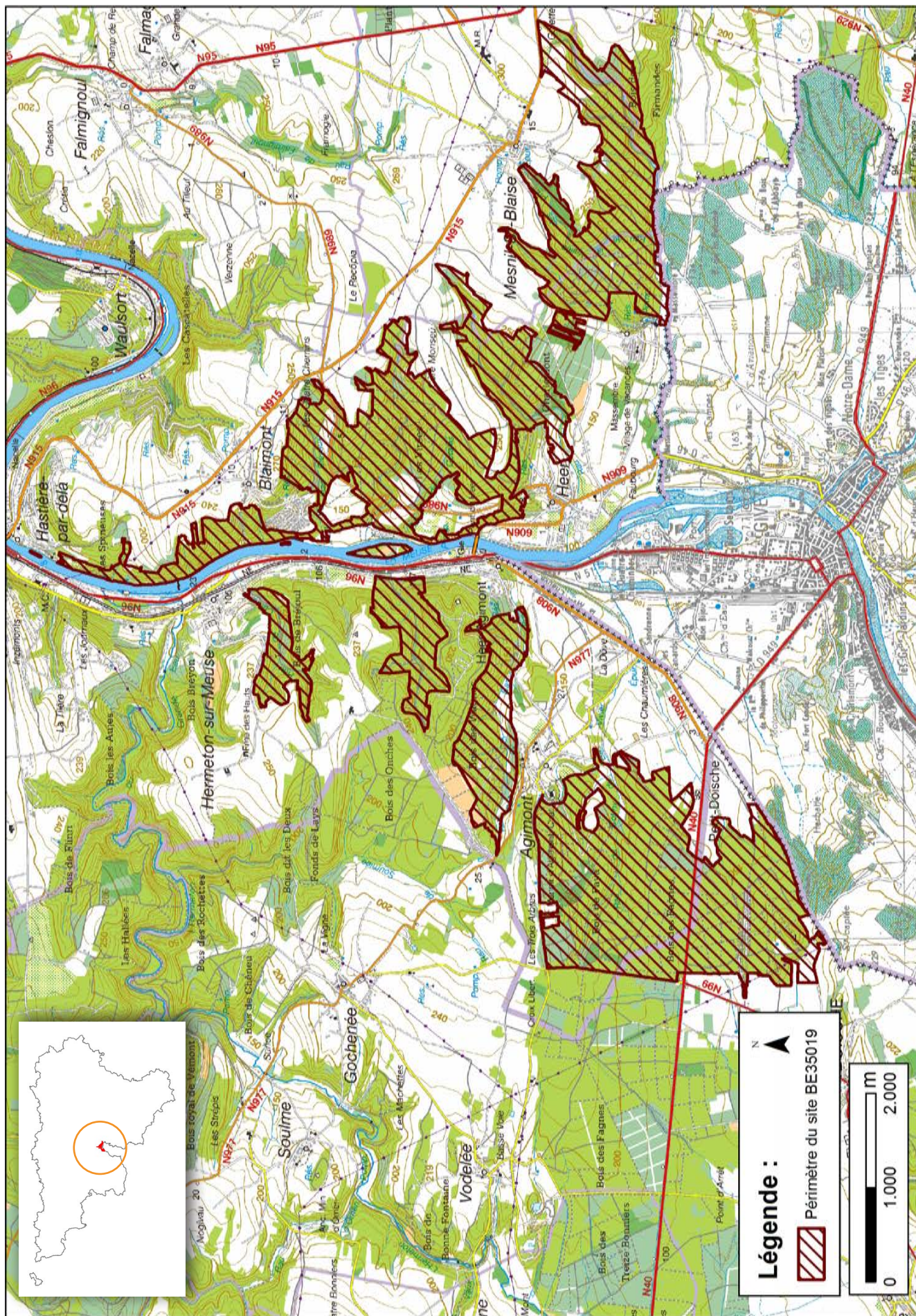
Une **espèce Natura 2000** est une espèce en danger d'extinction, vulnérable, rare ou dont la répartition géographique est restreinte à l'échelle européenne. La liste des principales espèces Natura 2000 présentes dans ce site sont :



Torcol fourmilier

Oiseaux	Mammifères
Bondrée apivore	Castor d'Europe
Martin-pêcheur d'Europe	Grand Murin
Pic mar	Grand Rhinolophe
Pic noir	Loutre d'Europe
Pie-grièche écorcheur	Vespertilion à oreilles échancrées
Torcol fourmilier	Insectes
Poissons	Ecaille chinée
Chabot	Damier de la succise
Mollusques	Amphibiens
Mulette épaisse	Triton crêté

¹ Les mesures de gestion sont décrites dans le "Guide de gestion Natura 2000" disponible sur le site internet de Natagriwal



Vous avez une question sur Natura 2000?

Informations générales et conseils de gestion:
 Natagriwal : www.natagriwal.be (0495 66 09 50)

Informations cartographiques:
<http://geoportail.wallonie.be/walonmap>

Informations biologiques et législatives:
<http://biodiversite.wallonie.be>

Informations administratives et réglementaires:
 Département de la Nature et des Forêts (DNF):
 081 33 51 64



Fiche réalisée par Natagriwal (version 01/2017)
 Source des données: M.B. du 12/07/2016