

Site Natura 2000



Vallée du Bocq

BE35010

Carte d'identité

Superficie	437,74 ha	Directions du DNF	Dinant, Namur
Communes concernées	Assesse, Hamois, Yvoir	Date d'adoption de l'arrêté de désignation	01/12/2016

Description du site

Le site comprend essentiellement des forêts de versants. Il englobe les zones rocheuses en bordure du Bocq entre Yvoir et Purnode, mais aussi en bordure du Ruisseau de Crupet. Le site est très intéressant pour les reptiles tels que la coronelle et le lézard des murailles, ainsi que pour la flore avec le seul site connu de cynoglosse d'Allemagne. Les habitats sont variés : érablières à tilleuls exposées au sud particulièrement rares, zones rocheuses encore dégagées de toute végétation et quelques prairies de fauche ayant échappé à l'intensification agricole. Enfin, un ensemble de prairies à Natoye accueillait jusqu'il y a peu une petite population de triton crêté.

Habitats et espèces Natura 2000

Un **habitat Natura 2000** est un milieu rare, menacé ou remarquable à l'échelle européenne. En Wallonie, ces habitats sont regroupés en unités de gestion (UG) nécessitant des mesures¹ pour les maintenir dans un état de conservation favorable. La liste des principaux habitats Natura 2000 présents dans ce site sont :



Le Bocq et ses versants boisés

Nom de l'habitat (type d'UG)	Surface (ha)
Hêtraies à aspérule (UG 8)	65,79
Hêtraies calcicoles (UG 8)	36,08
Forêts de pentes, éboulis ou ravins* (UG 6)	15,99
Forêts alluviales* (UG 7)	7,30
Prairies de fauche de basse et moyenne altitude (UG 2)	4,55
Végétation des eaux courantes (UG 1)	2,68
Chênaies-charmaies (UG 8)	1,85
Végétation des rochers calcaires (UG 2)	0,80
Pelouses calcicoles* (UG 2)	0,40
Prairies humides à végétation haute (UG 2)	0,20
Pelouses à orpins des substrats rocheux* (UG 2)	0,10

* Habitats prioritaires, c'est-à-dire nécessitant des mesures de protection plus strictes.

Une **espèce Natura 2000** est une espèce en danger d'extinction, vulnérable, rare ou dont la répartition géographique est restreinte à l'échelle européenne. La liste des principales espèces Natura 2000 présentes dans ce site sont :



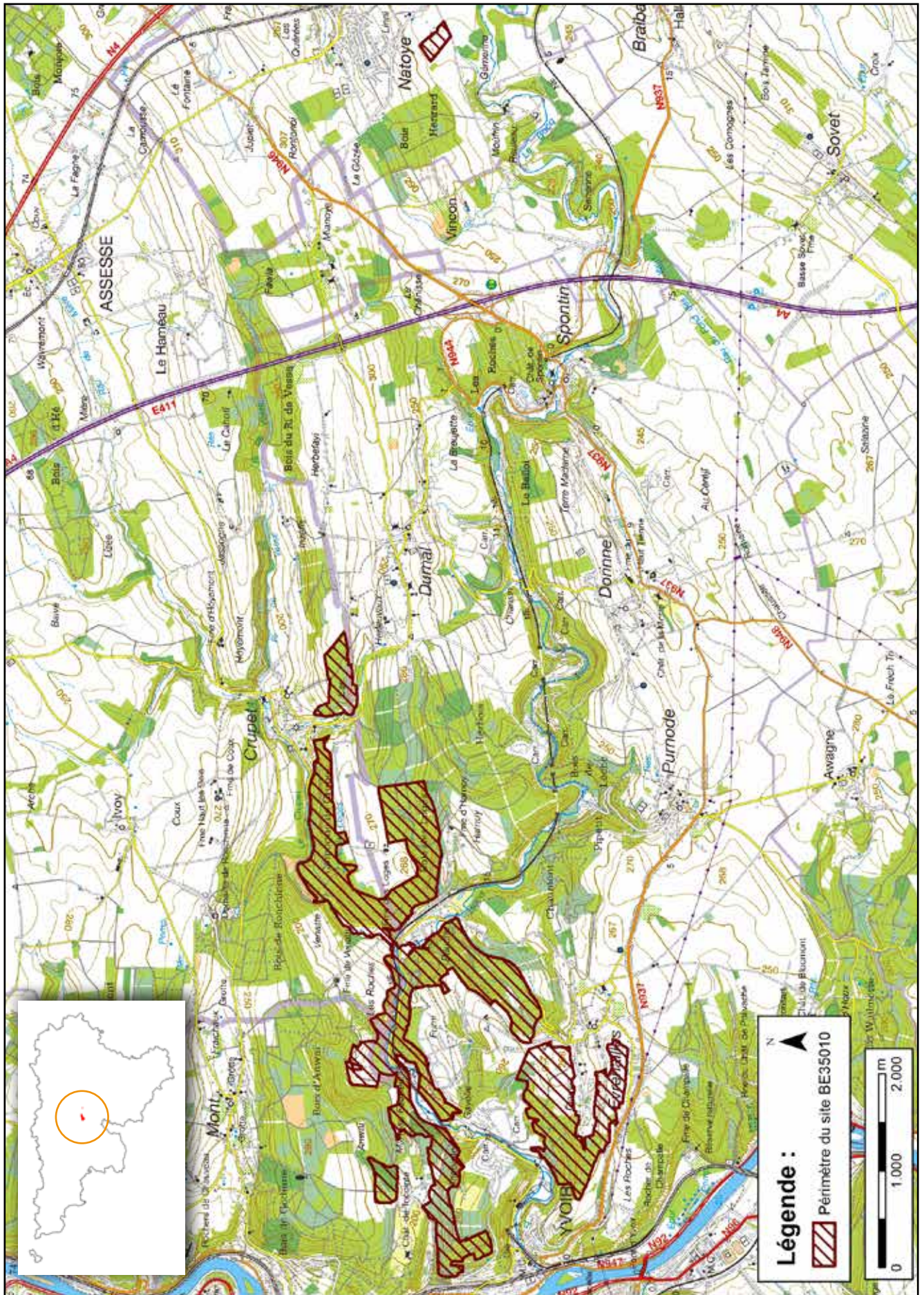
Grand-duc d'Europe



Martin-pêcheur d'Europe

Oiseaux	Insectes
Bondrée apivore	Ecaille chinée
Grand-duc d'Europe	Amphibiens
Martin-pêcheur d'Europe	Triton crêté
Pic mar	Poissons
Pic noir	Chabot
Mammifères	Lamproie de Planer
Loutre d'Europe	

¹ Les mesures de gestion sont décrites dans le "Guide de gestion Natura 2000" disponible sur le site internet de Natagriwal



© Institut géographique national - IGN - 1 : 50.000

Vous avez une question sur Natura 2000?

Informations générales et conseils de gestion:
 Natagriwal : www.natagriwal.be (0495 66 09 50)

Informations cartographiques:
<http://geoportail.wallonie.be/walonmap>

Informations biologiques et législatives:
<http://biodiversite.wallonie.be>

Informations administratives et réglementaires:
 Département de la Nature et des Forêts (DNF):
 081 33 51 64



Fiche réalisée par Natagriwal (version 07/2017)
 Source des données : M.B. du 07/06/2017