

# Site Natura 2000

## Vallée de la Meuse d'Yvoir à Dave

BE35009



### Carte d'identité

<b>Superficie</b>	637,19 ha	<b>Directions du DNF</b>	Dinant, Namur
<b>Communes concernées</b>	Anhée, Assesse, Namur, Profondeville, Yvoir	<b>Date d'adoption de l'arrêté de désignation</b>	14/04/2016

### Description du site

Le site est composé de forêts de versants essentiellement occupées par une chênaie-charmaie en bordure de Meuse (entre Yvoir et Dave), mais aussi en bordure du Ruisseau de Tailfer (entre Maillen et l'embouchure avec la Meuse). On note la présence de belles forêts de ravins (éablières) entrecoupées de profondes ravines rocheuses, de nombreuses falaises et d'une forêt de buis. On trouve aussi des forêts alluviales typiques, plusieurs grottes qui constituent l'habitat potentiel de chauves-souris, des anciennes carrières ainsi que deux îles sur la Meuse.

### Habitats et espèces Natura 2000

Un **habitat Natura 2000** est un milieu rare, menacé ou remarquable à l'échelle européenne. En Wallonie, ces habitats sont regroupés en unités de gestion (UG) nécessitant des mesures<sup>1</sup> pour les maintenir dans un état de conservation favorable. La liste des principaux habitats Natura 2000 présents dans ce site sont :



Forêt de pente

Nom de l'habitat (type d'UG)	Surface (ha)
Hêtraies calcicoles (UG 8)	25,19
Hêtraies à aspérule (UG 8)	25,16
Forêts de pentes, éboulis ou ravins* (UG 6)	13,19
Forêts alluviales* (UG 7)	11,36
Végétation des rochers calcaires (UG 2)	5
Chênaies-charmaies (UG 8)	4,66
Végétation des plans d'eau riche en éléments nutritifs (UG 1)	2
Végétation des eaux courantes (UG 1)	1,69
Pelouses calcicoles* (UG 2)	1,50
Végétation des éboulis calcaires* (UG 2)	0,30
Pelouses à orpins des substrats rocheux* (UG 2)	0,25

\* Habitats prioritaires, c'est-à-dire nécessitant des mesures de protection plus strictes.

Une **espèce Natura 2000** est une espèce en danger d'extinction, vulnérable, rare ou dont la répartition géographique est restreinte à l'échelle européenne. La liste des principales espèces Natura 2000 présentes dans ce site sont :

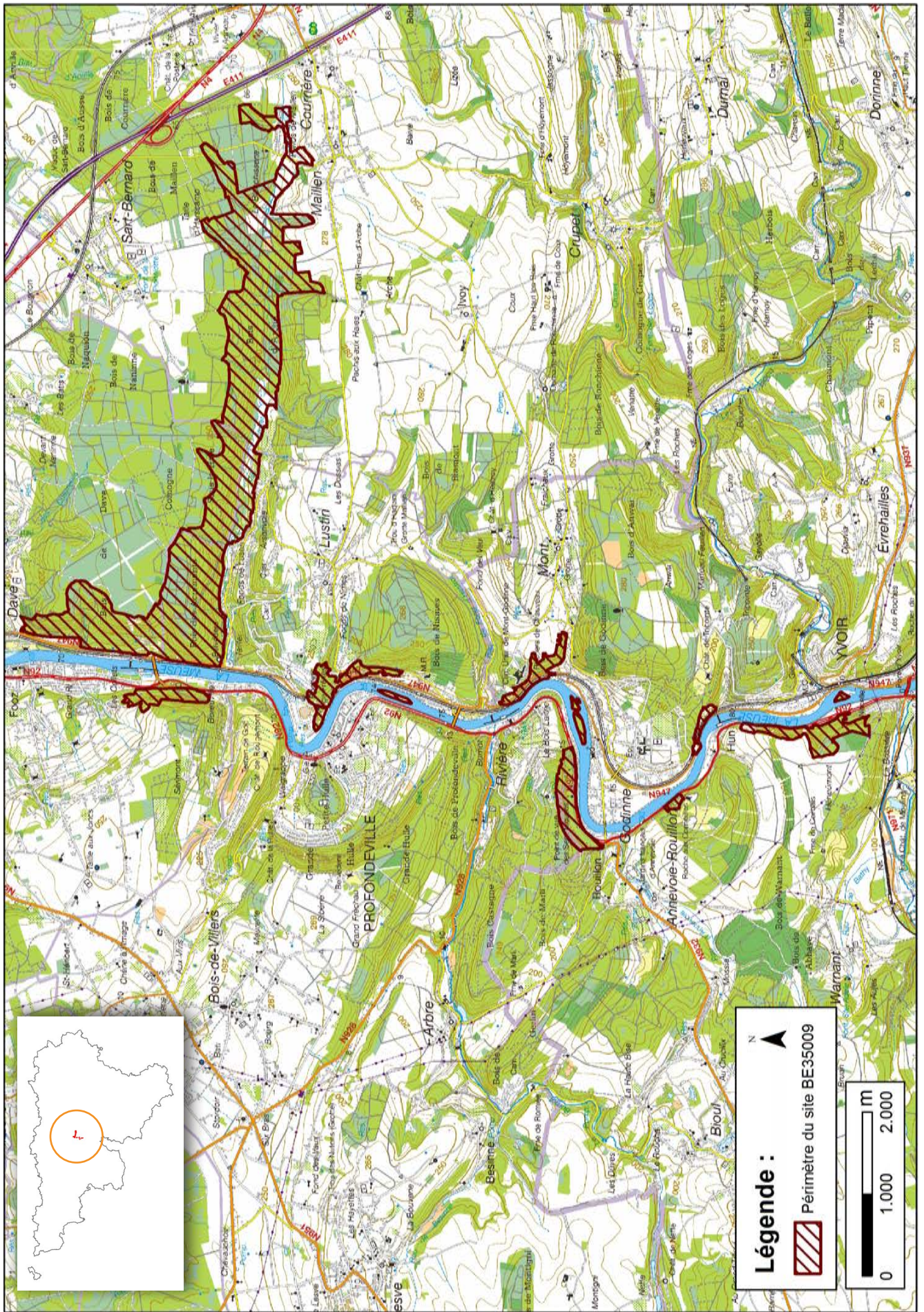


Pic noir

Oiseaux	Mammifères
Bondrée apivore	Castor d'Europe
Faucon pèlerin	Grand Rhinolophe
Grand-duc d'Europe	Loutre d'Europe
Martin-pêcheur d'Europe	Vespertilion à oreilles échancrées
Pic mar	Insectes
Pic noir	Ecaille chinée
Poissons	Mollusques
Bouvière	Mulette épaisse
Chabot	

<sup>1</sup> Les mesures de gestion sont décrites dans le "Guide de gestion Natura 2000" disponible sur le site internet de Natagriwal





## Vous avez une question sur Natura 2000?

**Informations générales et conseils de gestion :**  
 Natagriwal : [www.natagriwal.be](http://www.natagriwal.be) (0495 66 09 50)

**Informations cartographiques :**  
<http://geoportail.wallonie.be/walonmap>

**Informations biologiques et législatives :**  
<http://biodiversite.wallonie.be>

**Informations administratives et réglementaires :**  
 Département de la Nature et des Forêts (DNF) :  
 081 33 51 64



Fiche réalisée par Natagriwal (version 01/2017)  
 Source des données : M.B. du 11/07/2016