

Site Natura 2000



Bassin du Samson

BE35005

Carte d'identité

Superficie	1236,36 ha	Direction du DNF	Namur
Communes concernées	Andenne, Assesse, Gesves, Namur, Ohey	Date d'adoption de l'arrêté de désignation	01/12/2016

Description du site

Le site comprend divers milieux ouverts (comme La Pichelotte) et de belles zones forestières échelonnées le long du cours du Samson, entre Sorinne-la-Longue et Namêche telles que les Bois de Gesves, de Faulx-les-Tombes, du Chauffage, d'Ohey et de Roquimont. La diversité forestière se traduit par la présence de hêtraies, de boisements de ravins et de boisements rivulaires. L'avifaune est représentée par des espèces emblématiques telles que la cigogne noire et le martin-pêcheur. La mosaïque d'habitats abrite une grande diversité botanique comportant plusieurs espèces de plantes très rares comme le millepertuis androsème. Le site est aussi de grand intérêt pour les reptiles et amphibiens. En effet, nous y trouvons la coronelle, la couleuvre à collier ainsi que quatre espèces de tritons dont le très menacé triton crêté, avec une belle population qui subsiste dans quelques mares situées en prairies.

Habitats et espèces Natura 2000

Un **habitat Natura 2000** est un milieu rare, menacé ou remarquable à l'échelle européenne. En Wallonie, ces habitats sont regroupés en unités de gestion (UG) nécessitant des mesures¹ pour les maintenir dans un état de conservation favorable. La liste des principaux habitats Natura 2000 présents dans ce site sont:



La Pichelotte et le Bois de Gesves

Nom de l'habitat (type d'UG)	Surface (ha)
Hêtraies à aspérule (UG 8)	122,88
Hêtraies calcicoles (UG 8)	53,48
Hêtraies à luzule (UG 8)	53,17
Chênaies-charmaies (UG 8)	39,06
Forêts alluviales* (UG 7)	29,58
Prairies de fauche de basse et moyenne altitude (UG 2)	17,41
Forêts de pentes, éboulis ou ravins* (UG 6)	7,57
Végétation des eaux courantes (UG 1)	6,58
Pelouses calcicoles* (UG 2)	1,50
Pelouses à orpins des substrats rocheux* (UG 2)	0,50
Végétation des éboulis calcaires* (UG 2)	0,30

* Habitats prioritaires, c'est-à-dire nécessitant des mesures de protection plus strictes.

Une **espèce Natura 2000** est une espèce en danger d'extinction, vulnérable, rare ou dont la répartition géographique est restreinte à l'échelle européenne. La liste des principales espèces Natura 2000 présentes dans ce site sont:



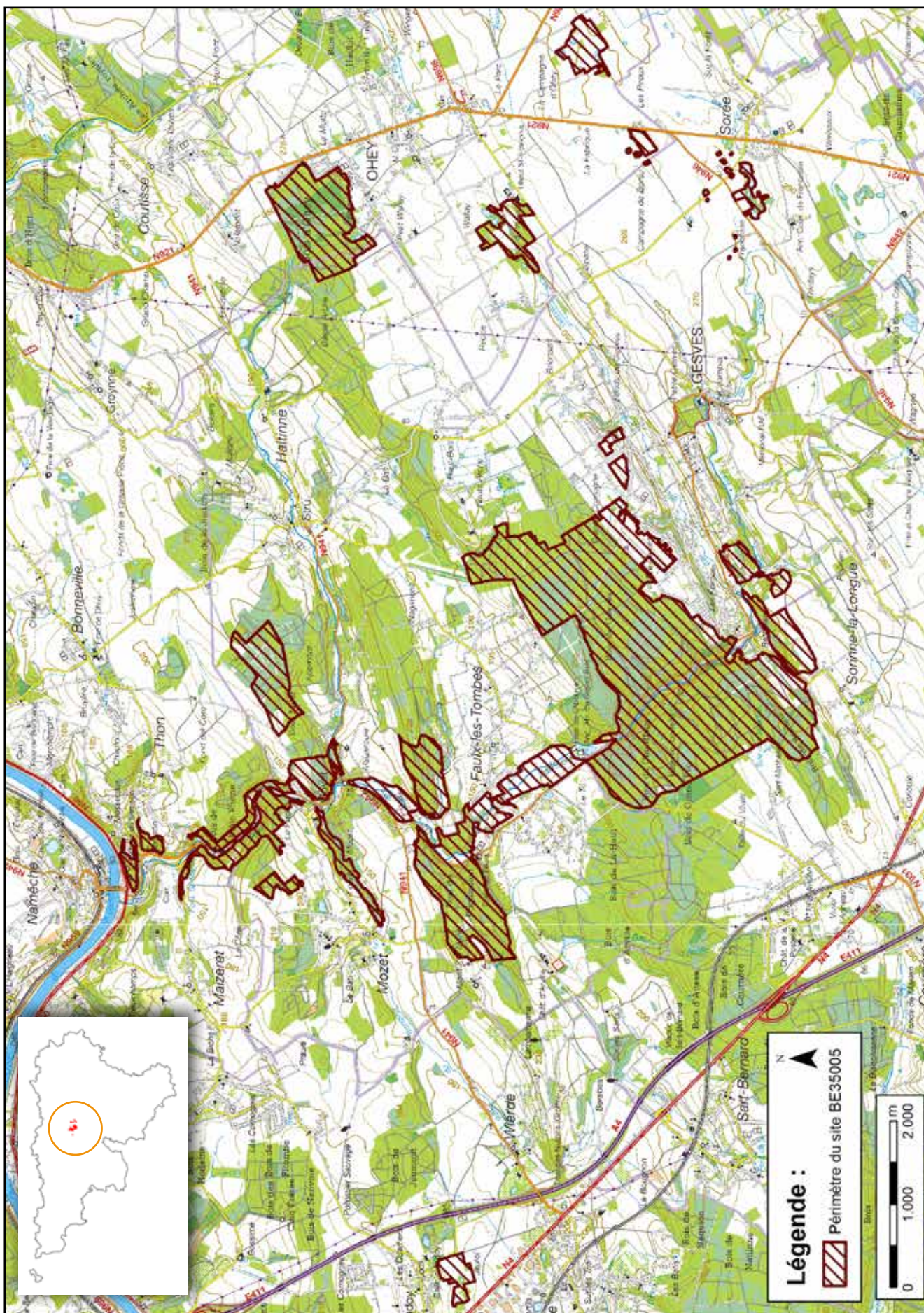
Martin-pêcheur d'Europe



Cigogne noire

Oiseaux	Mammifères
Bondrée apivore	Grand Murin
Cigogne noire	Grand Rhinolophe
Faucon pèlerin	Vespertilion à oreilles échancrées
Grande Aigrette	Vespertilion des marais
Martin-pêcheur d'Europe	Amphibiens
Pic mar	Triton crêté
Pic noir	Poissons
Insectes	Chabot
Ecaille chinée	Lamproie de Planer

¹ Les mesures de gestion sont décrites dans le "Guide de gestion Natura 2000" disponible sur le site internet de Natagriwal



© Institut géographique national - IGN - 1 : 50.000

Vous avez une question sur Natura 2000?

Informations générales et conseils de gestion:
 Natagriwal : www.natagriwal.be (0495 66 09 50)

Informations cartographiques:
<http://geoportail.wallonie.be/walonmap>

Informations biologiques et législatives:
<http://biodiversite.wallonie.be>

Informations administratives et réglementaires:
 Département de la Nature et des Forêts (DNF):
 081 33 51 64



Fiche réalisée par Natagriwal (version 07/2017)
 Source des données: M.B. du 07/06/2017