

Site Natura 2000

Forêts et marais bajociens de Baranzy à Athus

BE34067



Carte d'identité

Superficie	846,12 ha	Direction du DNF	Arlon
Communes concernées	Aubange, Musson	Date d'adoption de l'arrêté de désignation	14/04/2016

Description du site

Le site englobe les hêtraies à aspérule de la cuesta dite bajocienne entre Baranzy et Athus, sous la forme de trois massifs distincts. Ces massifs abritent des populations reproductrices de pics mar et noir et périodiquement de pic cendré. On trouve aussi le milan noir en lisière. L'alouette lulu se reproduit sur le site de grand intérêt biologique du crassier de Musson. Le marais de la Cussignière abrite d'importantes populations de cuivré des marais et d'agrion de mercure ainsi que d'importantes superficies de prairies humides à végétation haute, de zones de carex, de roselières sèches et d'aulnaies marécageuses à alluviales. Aux alentours immédiats se trouvent des prairies humides de fauche, habitat de la pie-grièche écorcheur (reproduction) et de la bécassine des marais (hivernage). Les anciennes minières de Musson et de Halanzy constituent des sites d'hivernage et de rassemblement pour plusieurs espèces de chauves-souris. Le torcol est également présent sur le site (un ou deux couples).

Habitats et espèces Natura 2000

Un **habitat Natura 2000** est un milieu rare, menacé ou remarquable à l'échelle européenne. En Wallonie, ces habitats sont regroupés en unités de gestion (UG) nécessitant des mesures¹ pour les maintenir dans un état de conservation favorable. La liste des principaux habitats Natura 2000 présents dans ce site sont:



Hêtraie à aspérule

Nom de l'habitat (type d'UG)	Surface (ha)
Hêtraies à aspérule (UG 8)	712,48
Prairies humides à végétation haute (UG 2)	20
Prairies de fauche de basse et moyenne altitude (UG 2)	16,50
Chênaies-charmaies (UG 8)	5,45
Forêts alluviales* (UG 7)	4,17
Végétation des eaux courantes (UG 1)	2,94
Forêts de pentes, éboulis ou ravins* (UG 6)	0,50
Végétation des plans d'eau riche en éléments nutritifs (UG 1)	-

* Habitats prioritaires, c'est-à-dire nécessitant des mesures de protection plus strictes.

Une **espèce Natura 2000** est une espèce en danger d'extinction, vulnérable, rare ou dont la répartition géographique est restreinte à l'échelle européenne. La liste des principales espèces Natura 2000 présentes dans ce site sont:



Ecaille chinée

Oiseaux

Alouette lulu
Bécassine des marais
Bécassine sourde
Bondrée apivore
Sarcelle d'hiver
Milan noir
Pic mar
Pic noir
Pie-grièche écorcheur
Torcol fourmilier

Mammifères

Grand Murin
Grand Rhinolophe
Vespertilion à oreilles échancrées
Vespertilion de Bechstein

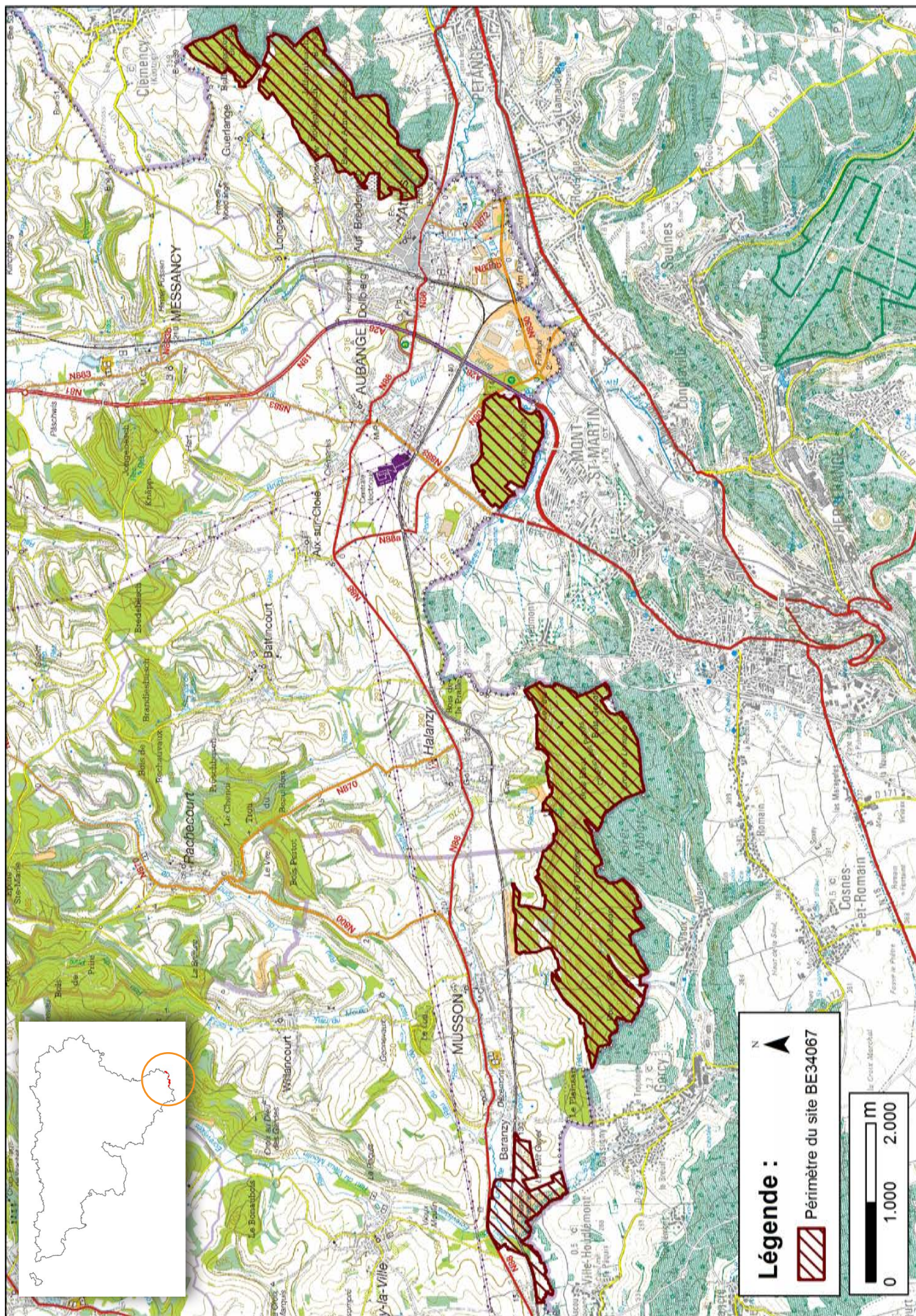
Insectes

Agrion de Mercure
Cuivré des marais
Ecaille chinée

Poissons

Chabot

¹ Les mesures de gestion sont décrites dans le "Guide de gestion Natura 2000" disponible sur le site internet de Natagriwal



© Institut géographique national - IGN - 1 : 50.000

Vous avez une question sur Natura 2000?

Informations générales et conseils de gestion :
 - Natagriwal : www.natagriwal.be (0495 66 09 50)
 - Parc Naturel de Gaume : www.parc-naturel-gaume.be (063 45 71 26)

Informations biologiques et législatives :
<http://biodiversite.wallonie.be>

Informations cartographiques :
<http://geoportail.wallonie.be/walonmap>

Informations administratives et réglementaires :
 Département de la Nature et des Forêts (DNF) :
 081 33 51 64



Fiche réalisée par Natagriwal (version 01/2017)
 Source des données : M.B. du 11/07/2016