

Site Natura 2000

Bassin supérieur de la Vire et du Ton

BE34065



Carte d'identité

Superficie	2 708,22 ha	Direction du DNF	Arlon
Communes concernées	Arlon, Aubange, Messancy, Musson, Saint-Léger, Virton	Date d'adoption de l'arrêté de désignation	01/12/2016

Description du site

Ce vaste site est centré sur la deuxième cuesta, entre les vallées du Ton et de la Vire, de Bleid à Battincourt. Il comprend le massif du bois de Willancourt, composé de hêtraies, le bois de Battincourt et les bois de Saint-Léger à Ethe au sud du Ton. La majeure partie de ce site est agricole, avec comme principal élément remarquable les paysages bocagers encore très bien conservés entre Mussy et Willancourt. Le site est constitué d'importantes surfaces de prés maigres de fauche, habitat de la pie-grièche écorcheur. Les milans royal et noir, la bondrée apivore ainsi qu'une petite population hivernante de bécassines des marais occupent également le bocage du site. En forêt, il est non seulement possible d'observer le pic noir, mais aussi une importante population de pic mar. Enfin, on peut y découvrir une petite population de martin-pêcheur, estimée à quelques couples, installée sur la Vire et le Ton.

Habitats et espèces Natura 2000

Un **habitat Natura 2000** est un milieu rare, menacé ou remarquable à l'échelle européenne. En Wallonie, ces habitats sont regroupés en unités de gestion (UG) nécessitant des mesures¹ pour les maintenir dans un état de conservation favorable. La liste des principaux habitats Natura 2000 présents dans ce site sont:



Hêtre à aspérule

Nom de l'habitat (type d'UG)	Surface (ha)
Hêtraies à aspérule (UG 8)	893,43
Prairies de fauche de basse et moyenne altitude (UG 2)	200
Hêtraies à luzule (UG 8)	54,52
Prairies humides à végétation haute (UG 2)	18
Chênaies-charmaies (UG 8)	15,90
Forêts alluviales* (UG 7)	7,06
Végétation des eaux courantes (UG 1)	6,51
Végétation des plans d'eau riche en éléments nutritifs (UG 1)	0,45
Forêts de pentes, éboulis ou ravins* (UG 6)	0,33

* Habitats prioritaires, c'est-à-dire nécessitant des mesures de protection plus strictes.

Une **espèce Natura 2000** est une espèce en danger d'extinction, vulnérable, rare ou dont la répartition géographique est restreinte à l'échelle européenne. La liste des principales espèces Natura 2000 présentes dans ce site sont:



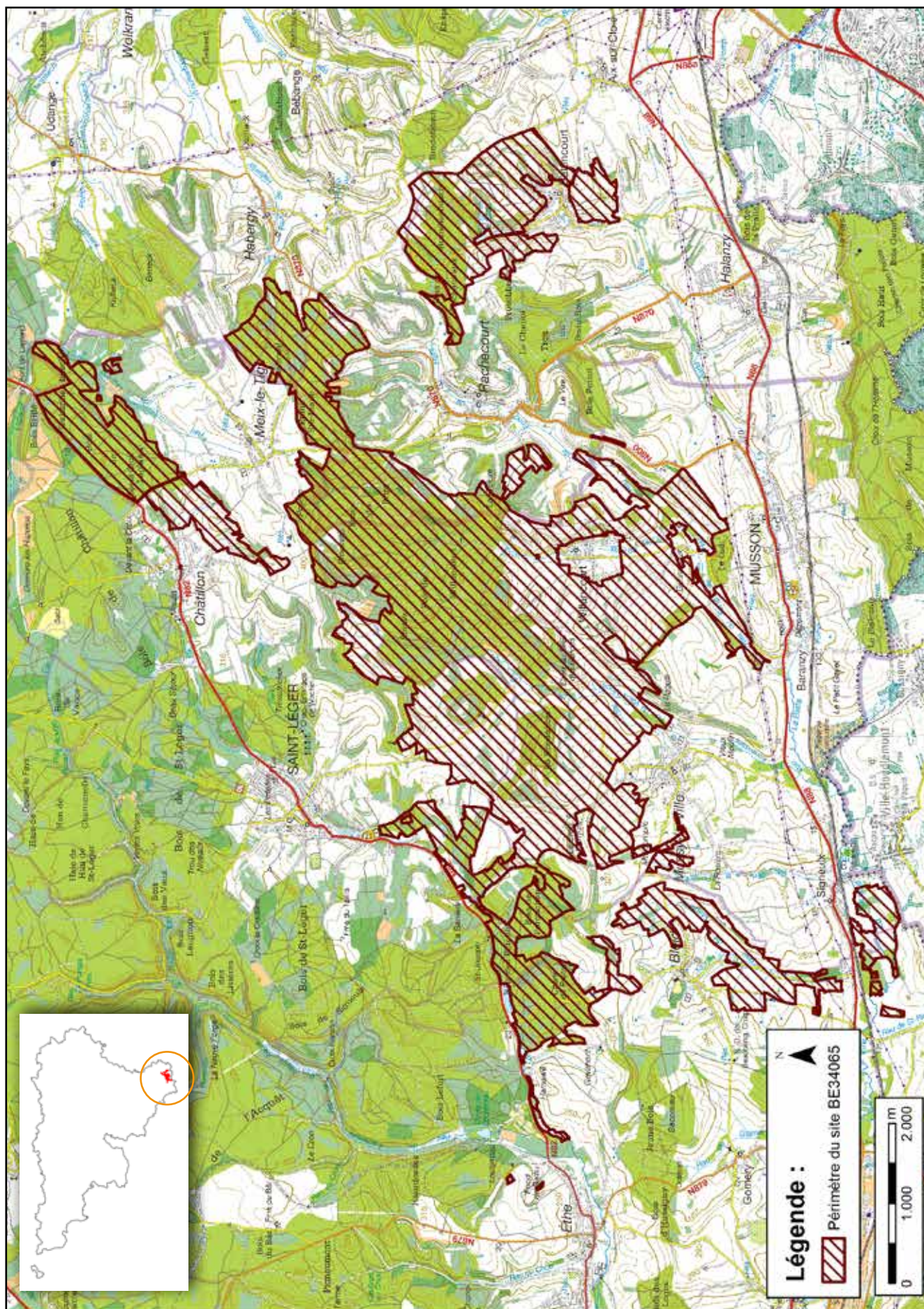
Pic mar



Pie-grièche écorcheur

Oiseaux	Mammifères
Bécassine des marais	Castor d'Europe
Bondrée apivore	Grand Murin
Martin-pêcheur d'Europe	Grand Rhinolophe
Milan noir	Vespertilion à oreilles échanquées
Milan royal	Vespertilion de Bechstein
Pic mar	Plantes
Pic noir	Brome épais
Pie-grièche écorcheur	Poissons
Insectes	Chabot
Cuivré des marais	Lamproie de Planer

¹ Les mesures de gestion sont décrites dans le "Guide de gestion Natura 2000" disponible sur le site internet de Natagriwal



© Institut géographique national - IGN - 1 : 50.000

Vous avez une question sur Natura 2000?

Informations générales et conseils de gestion:

• Natagriwal:
www.natagriwal.be (0495 66 09 50)

• Parc Naturel de Gaume:
www.parc-naturel-gaume.be (063 45 71 26)

Informations biologiques et législatives:

<http://biodiversite.wallonie.be>

Informations cartographiques:

<http://geoportail.wallonie.be/walonmap>

Informations administratives et réglementaires:

Département de la Nature et des Forêts (DNF) : 081 33 51 64



Fiche réalisée par Natagriwal (version 07/2017)
 Source des données: M.B. du 02/06/2017