

Site Natura 2000

Vallées de la Vire et du Ton

BE34064



Carte d'identité

Superficie	303,47 ha	Direction du DNF	Arlon
Communes concernées	Rouvroy, Virton	Date d'adoption de l'arrêté de désignation	01/12/2016

Description du site

Le site englobe la vallée de la Vire de Saint Remy à la confluence avec la vallée du Ton ainsi que la vallée du Ton de Ethe à Dampicourt. Les larges vallées alluviales comprennent plusieurs zones humides de grand intérêt biologique telles que des prairies humides, des prairies alluviales, des cariçaies, des aulnaies alluviales à marécageuses ainsi que des chênaies. Le complexe d'étangs de Latour, zone centrale du site, abrite le grand cuivré des marais ainsi que plus de 150 espèces d'oiseaux dont pratiquement tous les oiseaux d'eau recensés en Wallonie. En amont, le réseau de mares creusées par le Département de la Nature et des Forêts abrite maintenant une très importante population de triton crêté.

Habitats et espèces Natura 2000

Un **habitat Natura 2000** est un milieu rare, menacé ou remarquable à l'échelle européenne. En Wallonie, ces habitats sont regroupés en unités de gestion (UG) nécessitant des mesures¹ pour les maintenir dans un état de conservation favorable. La liste des principaux habitats Natura 2000 présents dans ce site sont:



Prairie humide à végétation haute

Nom de l'habitat (type d'UG)	Surface (ha)
Prairies humides à végétation haute (UG 2)	30
Forêts alluviales* (UG 7)	18,35
Prairies de fauche de basse et moyenne altitude (UG 2)	15
Végétation des plans d'eau riche en éléments nutritifs (UG 1)	11
Végétation des eaux courantes (UG 1)	10,42
Chênaies-charmaies (UG 8)	7,75
Hêtraies à aspérule (UG 8)	3,70
Végétation à characées des plans d'eau pauvre en éléments nutritifs (UG 1)	0,01

* Habitats prioritaires, c'est-à-dire nécessitant des mesures de protection plus strictes.

Une **espèce Natura 2000** est une espèce en danger d'extinction, vulnérable, rare ou dont la répartition géographique est restreinte à l'échelle européenne. La liste des principales espèces Natura 2000 présentes dans ce site sont:



Cuivré des marais

Oiseaux

Aigrette garzette
Balbuzard pêcheur
Bécassine des marais
Chevalier sylvain
Cigogne blanche
Combattant varié
Grande Aigrette
Guifette noire
Hirondelle de rivage
Marouette ponctuée

Martin-pêcheur d'Europe

Milan noir
Phragmite des joncs
Pie-grièche écorcheur
Sarcelle d'été
Sarcelle d'hiver
Torcol fourmilier

Insectes

Cuivré des marais
Damier de la succie
Ecaille chinée

Mammifères

Castor d'Europe
Grand Murin
Grand Rhinolophe
Vespertilion à oreilles échancrées

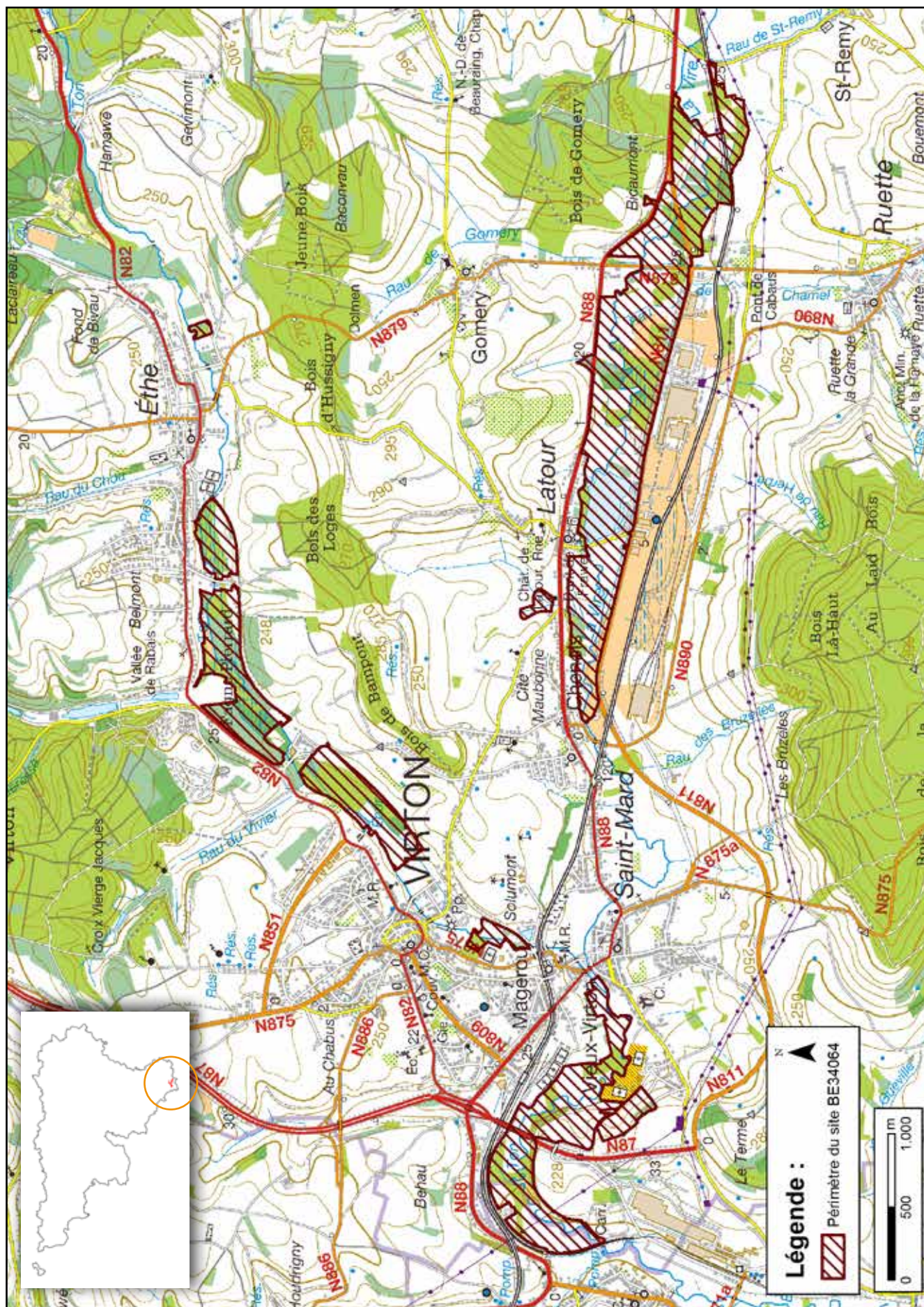
Amphibiens

Triton crêté

Poissons

Bouvière
Chabot
Lamproie de Planer

¹ Les mesures de gestion sont décrites dans le "Guide de gestion Natura 2000" disponible sur le site internet de Natagriwal



© Institut géographique national - IGN - 1 : 50 000

Vous avez une question sur Natura 2000?

Informations générales et conseils de gestion:

• Natagriwal:
www.natagriwal.be (0495 66 09 50)

• Parc Naturel de Gaume:
www.parc-naturel-gaume.be (063 45 71 26)

Informations biologiques et législatives:

<http://biodiversite.wallonie.be>

Informations cartographiques:

<http://geoportail.wallonie.be/walonmap>

Informations administratives et réglementaires:

Département de la Nature et des Forêts (DNF): 081 33 51 64



Fiche réalisée par Natagriwal (version 07/2017)
Source des données: M.B. du 02/06/2017