

Site Natura 2000

Bassin du Ruisseau du Messancy

BE34062



Carte d'identité

Superficie	501,11 ha	Direction du DNF	Arlon
Communes concernées	Arlon, Messancy, Saint-Léger	Date d'adoption de l'arrêté de désignation	01/12/2016

Description du site

Avec plus de 20 % de sa superficie en prairie maigre de fauche, ce site comprend un des ensembles les plus importants pour cet habitat menacé en Lorraine. Les prairies situées à Hondelange, Turpange et Bébange, de grandes superficies, sont en excellent état de conservation. Elles hébergent des espèces rares et protégées comme certaines plantes (vulpin utriculé et orchidée à larges feuilles). Les prairies plus humides, dans la plaine d'inondation du Schiewerbach, abritent également la dernière population lorraine de tarier des prés. Le massif forestier du Kahleck-Beneck est formé de hêtraies où les pics noir et mar sont bien présents. Des chauves-souris sont aussi présentes comme par exemple le grand murin à l'église Saint Hilaire (à Habergy). Le milan noir est régulièrement observé ainsi que la bécassine des marais (en hivernage) et plusieurs couples de pie-grièche écorcheur dans les bocages.

Habitats et espèces Natura 2000

Un **habitat Natura 2000** est un milieu rare, menacé ou remarquable à l'échelle européenne. En Wallonie, ces habitats sont regroupés en unités de gestion (UG) nécessitant des mesures¹ pour les maintenir dans un état de conservation favorable. La liste des principaux habitats Natura 2000 présents dans ce site sont:



Prairie de fauche - Plaine d'inondation du Schiewerbach, Turpange

Nom de l'habitat (type d'UG)	Surface (ha)
Hêtraies à aspérule (UG 8)	193,11
Prairies de fauche de basse et moyenne altitude (UG 2)	95
Hêtraies à luzule (UG 8)	12,30
Chênaies-charmaies (UG 8)	3,05
Forêts alluviales* (UG 7)	1,40
Végétation des eaux courantes (UG 1)	1,14

* Habitats prioritaires, c'est-à-dire nécessitant des mesures de protection plus strictes.

Une **espèce Natura 2000** est une espèce en danger d'extinction, vulnérable, rare ou dont la répartition géographique est restreinte à l'échelle européenne. La liste des principales espèces Natura 2000 présentes dans ce site sont:



Pie-grièche écorcheur

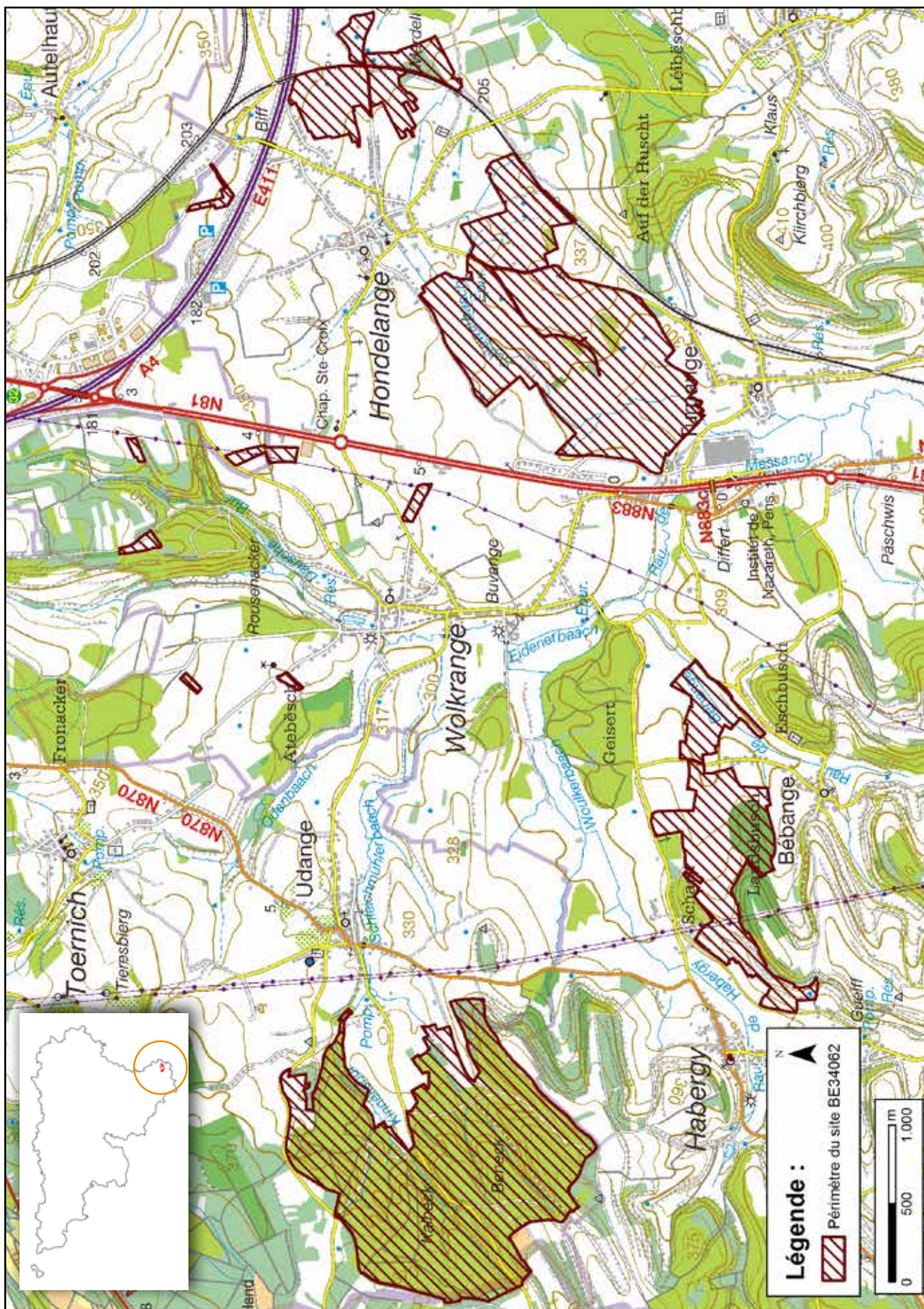


Tarier des prés

Oiseaux	Mammifères
Bécassine des marais	Grand Murin
Bondrée apivore	
Martin-pêcheur d'Europe	
Milan noir	
Pic mar	
Pie-grièche écorcheur	
Tarier des prés	

Poissons
Chabot

¹ Les mesures de gestion sont décrites dans le "Guide de gestion Natura 2000" disponible sur le site internet de Natagriwal



© Institut géographique national - IGN - 1 : 50.000

Vous avez une question sur Natura 2000?

Informations générales et conseils de gestion:

- Natagriwal:
www.natagriwal.be (0495 66 09 50)
 - Parc Naturel de Gaume:
www.parc-naturel-gaume.be (063 45 71 26)

Informations biologiques et législatives:

<http://biodiversite.wallonie.be>

Informations cartographiques:

<http://geoportail.wallonie.be/walonmap>

Informations administratives et réglementaires:

Département de la Nature et des Forêts (DNF) : 081 33 51 64

Avec le soutien de la



Wallonie



Fiche réalisée par Natagriwal (version 07/2017)
 Source des données: M.B. du 02/06/2017