

# Site Natura 2000

## Vallées de l'Eisch et de Clairefontaine

BE34059



### Carte d'identité

Superficie	157,03 ha	Direction du DNF	Arlon
Commune concernée	Arlon	Date d'adoption de l'arrêté de désignation	23/01/2014

### Description du site

Ce site s'étend entre Steinfort et la frontière luxembourgeoise vers Eischen. Situé sur les sables décalcifiés de la cuesta sinémurienne, le massif forestier comprend essentiellement des hêtraies à luzule et à aspérule selon le niveau de décalcification des sables. Grâce à la présence de vieux chênes dans la hêtraie et de nombreux bois mort côté luxembourgeois, de forêts alluviales, de fourmilières et de zones ouvertes (landes, friches, etc.), le site est particulièrement riche en pics (pic mar, pic noir, pic cendré en plus du pic épeiche et du pic épeichette). Le long de l'Eisch se trouvent de très beaux fragments d'aulnaies alluviales. Le martin-pêcheur est régulièrement observé. Par ailleurs, les bâtiments de l'abbaye de Clairefontaine ainsi qu'un barrage hydroélectrique désaffecté comprenant 3 entités souterraines (bâtiment de l'usine, conduite forcée et galerie de visite des vannes) servent d'abri (tant en hiver qu'en été) à plusieurs espèces de chauves-souris.

### Habitats et espèces Natura 2000

Un **habitat Natura 2000** est un milieu rare, menacé ou remarquable à l'échelle européenne. En Wallonie, ces habitats sont regroupés en unités de gestion (UG) nécessitant des mesures<sup>1</sup> pour les maintenir dans un état de conservation favorable. La liste des principaux habitats Natura 2000 présents dans ce site sont:



Hêtraie à luzule

Nom de l'habitat (type d'UG)	Surface (ha)
Hêtraies à aspérule (UG 8)	52,55
Hêtraies à luzule (UG 8)	42,43
Forêts alluviales* (UG 7)	3,93
Chênaies-charmaies (UG 8)	0,49

\* Habitats prioritaires, c'est-à-dire nécessitant des mesures de protection plus strictes.

Une **espèce Natura 2000** est une espèce en danger d'extinction, vulnérable, rare ou dont la répartition géographique est restreinte à l'échelle européenne. La liste des principales espèces Natura 2000 présentes dans ce site sont:



Pic noir

#### Oiseaux

Martin-pêcheur d'Europe  
Milan noir  
Milan royal  
Pic cendré  
Pic mar  
Pic noir  
Pie-grièche grise

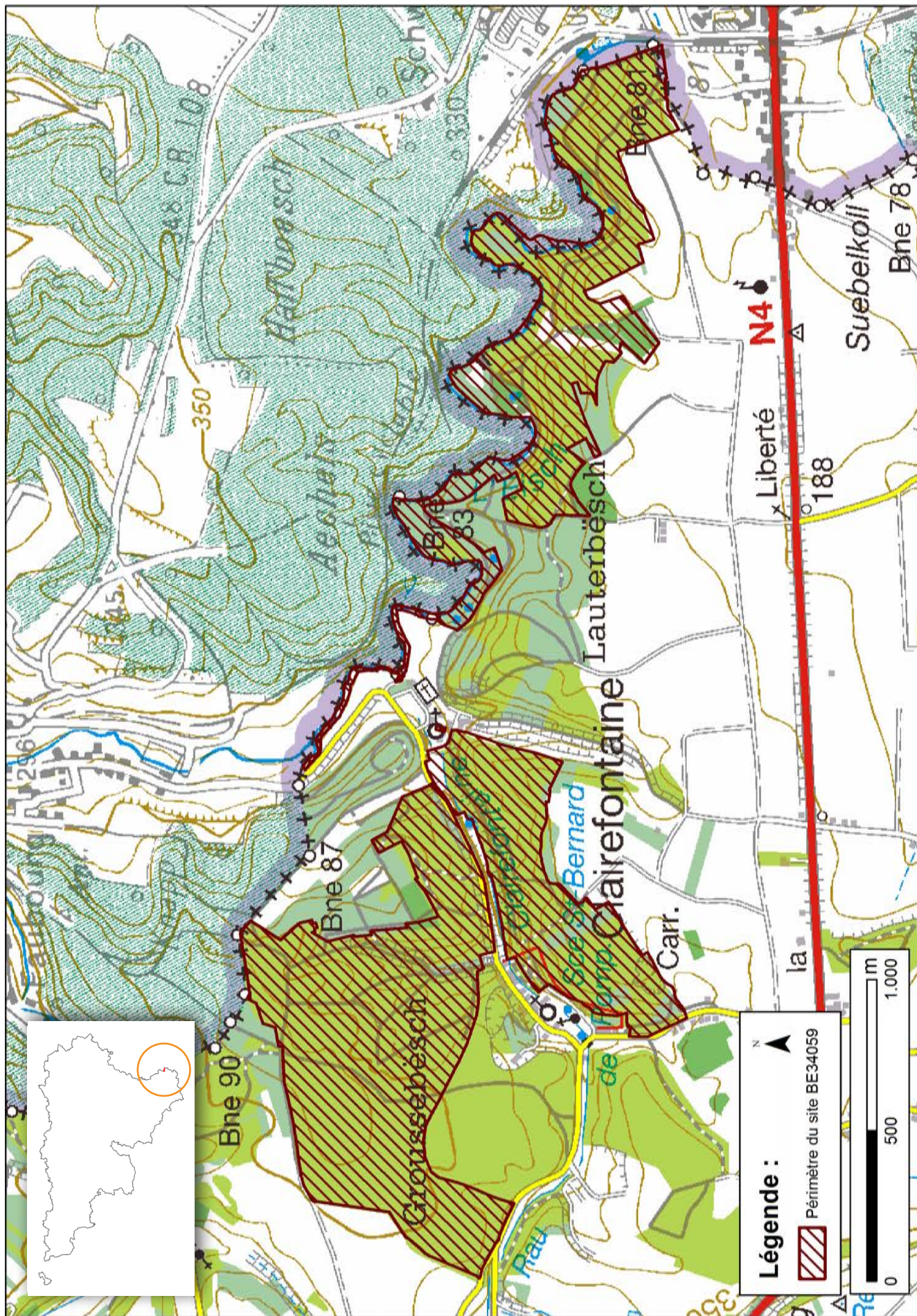
#### Mammifères

Grand Murin  
Grand Rhinolophe  
Vespertilion à oreilles échancrées  
Vespertilion de Bechstein

#### Poisson

Chabot

<sup>1</sup> Les mesures de gestion sont décrites dans le "Guide de gestion Natura 2000" disponible sur le site internet de Natagriwal



© Institut géographique national - IGN - 1 : 50.000

## Vous avez une question sur Natura 2000 ?

**Informations générales et conseils de gestion :**  
 Natagriwal : [www.natagriwal.be](http://www.natagriwal.be) (0495 66 09 50)

**Informations cartographiques :**  
<http://geoportail.wallonie.be/walonmap>

**Informations biologiques et législatives :**  
<http://biodiversite.wallonie.be>

**Informations administratives et réglementaires :**  
 Département de la Nature et des Forêts (DNF) :  
 081 33 51 64

Avec le soutien de la



Wallonie



Fiche réalisée par Natagriwal (version 05/2017)  
 Source des données : M.B. du 22/04/2014