

Site Natura 2000

Camp militaire de Lagland

BE34058



Carte d'identité

Superficie	2276,18 ha	Direction du DNF	Arlon
Communes concernées	Arlon, Etalle	Date d'adoption de l'arrêté de désignation	01/12/2016

Description du site

Le site abrite le plus important ensemble de landes (sèches et humides) sur sable de Wallonie, de prés à nard, de pelouses à corynéphore et de plans d'eau. Ces milieux constituent un habitat important pour le crapaud calamite, le lézard des souches, l'alouette lulu, l'engoulevent et le torcol. Le site comprend le marais du Landbruch, un des plus vastes de la Haute-Semois, bien conservé avec d'importantes surfaces de bas-marais, de tourbières, d'aulnaies marécageuses à alluviales, de prairies humides à végétation haute et de boulaies tourbeuses. Il abrite une des seules stations connues du maillot de Desmoulin en Lorraine Belge. Enfin, le site comprend la plus importante réserve intégrale de Belgique, avec des hêtraies, chênaies boulaies et aulnaies parmi les mieux conservées. Riches en bois morts et vieux arbres, elles constituent l'habitat de trois espèces de pics, du lucane cerf-volant et du vespertilion de Bechstein. En hiver, la pie-grièche grise et les bécassines sont aussi présentes.

Habitats et espèces Natura 2000

Un **habitat Natura 2000** est un milieu rare, menacé ou remarquable à l'échelle européenne. En Wallonie, ces habitats sont regroupés en unités de gestion (UG) nécessitant des mesures¹ pour les maintenir dans un état de conservation favorable. La liste des principaux habitats Natura 2000 présents dans ce site sont:



Hêtraie à luzule

Nom de l'habitat (type d'UG)	Surface (ha)
Hêtraies à luzule (UG 8)	746
Landes sèches (UG 2)	200
Vieilles chênaies des sols acides (UG 8)	49,30
Tourbières boisées* (UG 6)	33,28
Pelouses pionnières sur sables acides (UG 2)	21,40
Landes humides (UG 2)	17
Chênaies-charmaies (UG 8)	10,49
Tourbières de transition (UG 2)	10,39
Tourbières actives* (UG 2)	8,84
Forêts alluviales* (UG 7)	3,35
Pelouses à nard* (UG 2)	0,50

* Habitats prioritaires, c'est-à-dire nécessitant des mesures de protection plus strictes.

Une **espèce Natura 2000** est une espèce en danger d'extinction, vulnérable, rare ou dont la répartition géographique est restreinte à l'échelle européenne. La liste des principales espèces Natura 2000 présentes dans ce site sont:



Torcol fourmilier



Alouette lulu

Oiseaux

Alouette lulu	Milan noir
Bécassine des marais	Milan royal
Bécassine sourde	Pic cendré
Bondrée apivore	Pic mar
Busard Saint-Martin	Pic noir
Cigogne noire	Pie-grièche écorcheur
Engoulevent d'Europe	Pie-grièche grise
Hirondelle de rivage	Torcol fourmilier
Martin-pêcheur d'Europe	Mollusques
	Maillot de Desmoulin

Mammifères

Castor d'Europe
Vespertilion de Bechstein

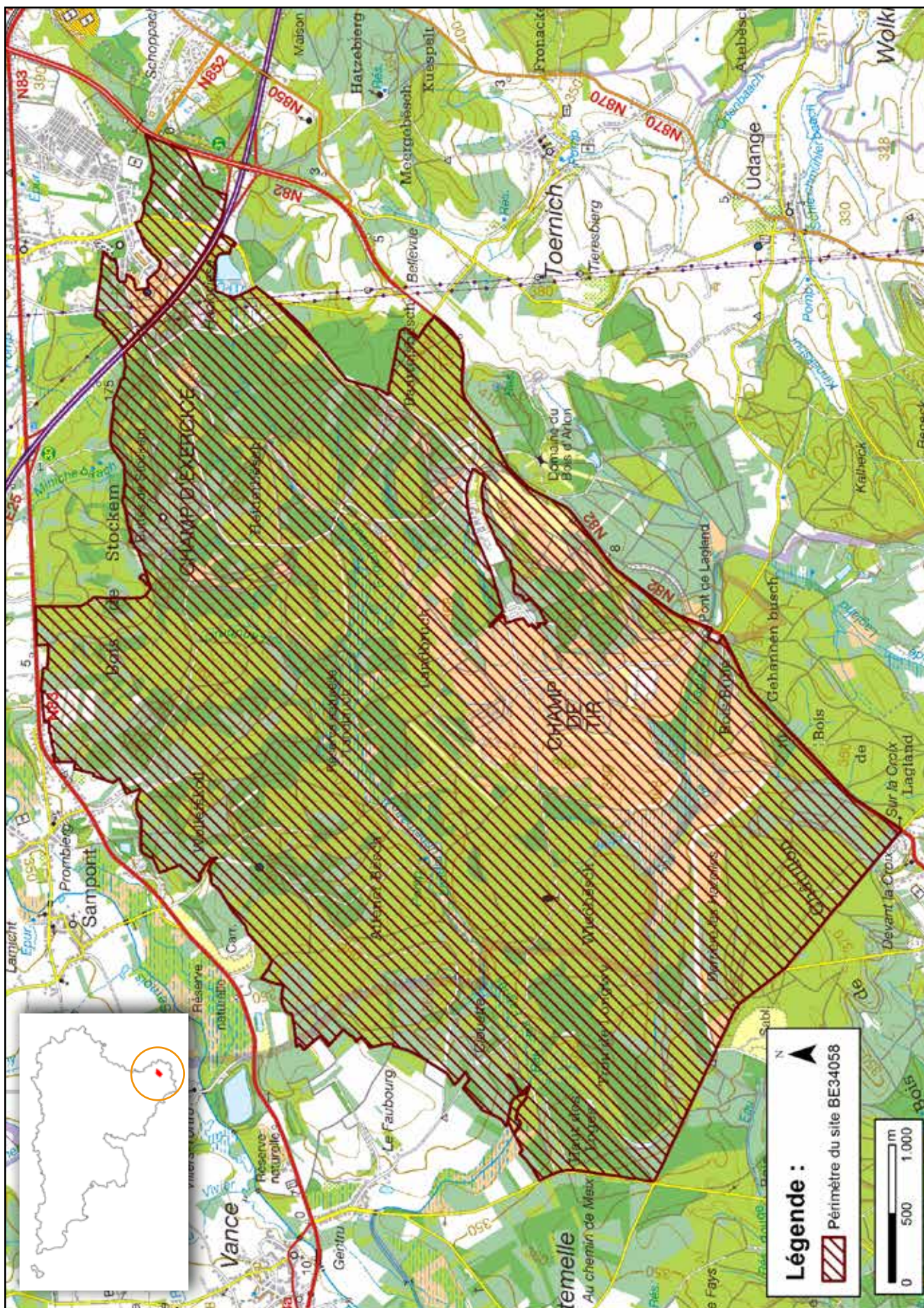
Insectes

Cuivré des marais
Leucorrhine à gros thorax

Poissons

Chabot
Lamproie de Planer

¹ Les mesures de gestion sont décrites dans le "Guide de gestion Natura 2000" disponible sur le site internet de Natagriwal



Vous avez une question sur Natura 2000?

Informations générales et conseils de gestion:

• Natagriwal:
www.natagriwal.be (0495 66 09 50)

• Parc Naturel de Gaume:
www.parc-naturel-gaume.be (063 45 71 26)

Informations biologiques et législatives:

<http://biodiversite.wallonie.be>

Informations cartographiques:

<http://geoportail.wallonie.be/walonmap>

Informations administratives et réglementaires:

Département de la Nature et des Forêts (DNF) : 081 33 51 64



Fiche réalisée par Natagriwal (version 07/2017)
Source des données: M.B. du 24/05/2017