

Site Natura 2000

Bassin de la Semois de Jamoigne à Chiny

BE34048



Carte d'identité

Superficie	2239,85 ha	Directions du DNF	Arlon, Neufchâteau
Communes concernées	Chiny, Florenville, Herbeumont	Date d'adoption de l'arrêté de désignation	01/12/2016

Description du site

Le site suit le tracé de la Semois entre Jamoigne et Lacuisine. Il englobe l'extrémité sud-est de la Forêt d'Herbeumont. Les habitats forestiers de la zone sont dominés par les hêtraies. Un des principaux intérêts du site est l'importante superficie de prés de fauche. Le bocage délimitant ces prairies accueille une belle population de pie-grièche écorcheur. Les milans noir et royal nichent quant à eux, dans les bois proches. Ces derniers chassent dans les zones ouvertes. Les berges de la Semois abritent de petites colonies d'hirondelle de rivage tandis que le martin-pêcheur sillonne la rivière. Le faucon pèlerin semble amorcer son retour sur le site après une longue période d'absence.

Habitats et espèces Natura 2000

Un **habitat Natura 2000** est un milieu rare, menacé ou remarquable à l'échelle européenne. En Wallonie, ces habitats sont regroupés en unités de gestion (UG) nécessitant des mesures¹ pour les maintenir dans un état de conservation favorable. La liste des principaux habitats Natura 2000 présents dans ce site sont:



Hêtraie à luzule

Nom de l'habitat (type d'UG)	Surface (ha)
Hêtraies à luzule (UG 8)	700
Prairies de fauche de basse et moyenne altitude (UG 2)	89,08
Hêtraies à aspérule (UG 8)	85,48
Végétation des eaux courantes (UG 1)	71,35
Chênaies-charmaies (UG 8)	28,19
Forêts alluviales* (UG 7)	18
Prairies humides à végétation haute (UG 2)	13
Vieilles chênaies des sols acides (UG 8)	10,13
Prairies à molinie (UG 2)	6
Forêts de pentes, éboulis ou ravins* (UG 6)	0,57
Pelouses à nard* (UG 2)	0,20

* Habitats prioritaires, c'est-à-dire nécessitant des mesures de protection plus strictes.

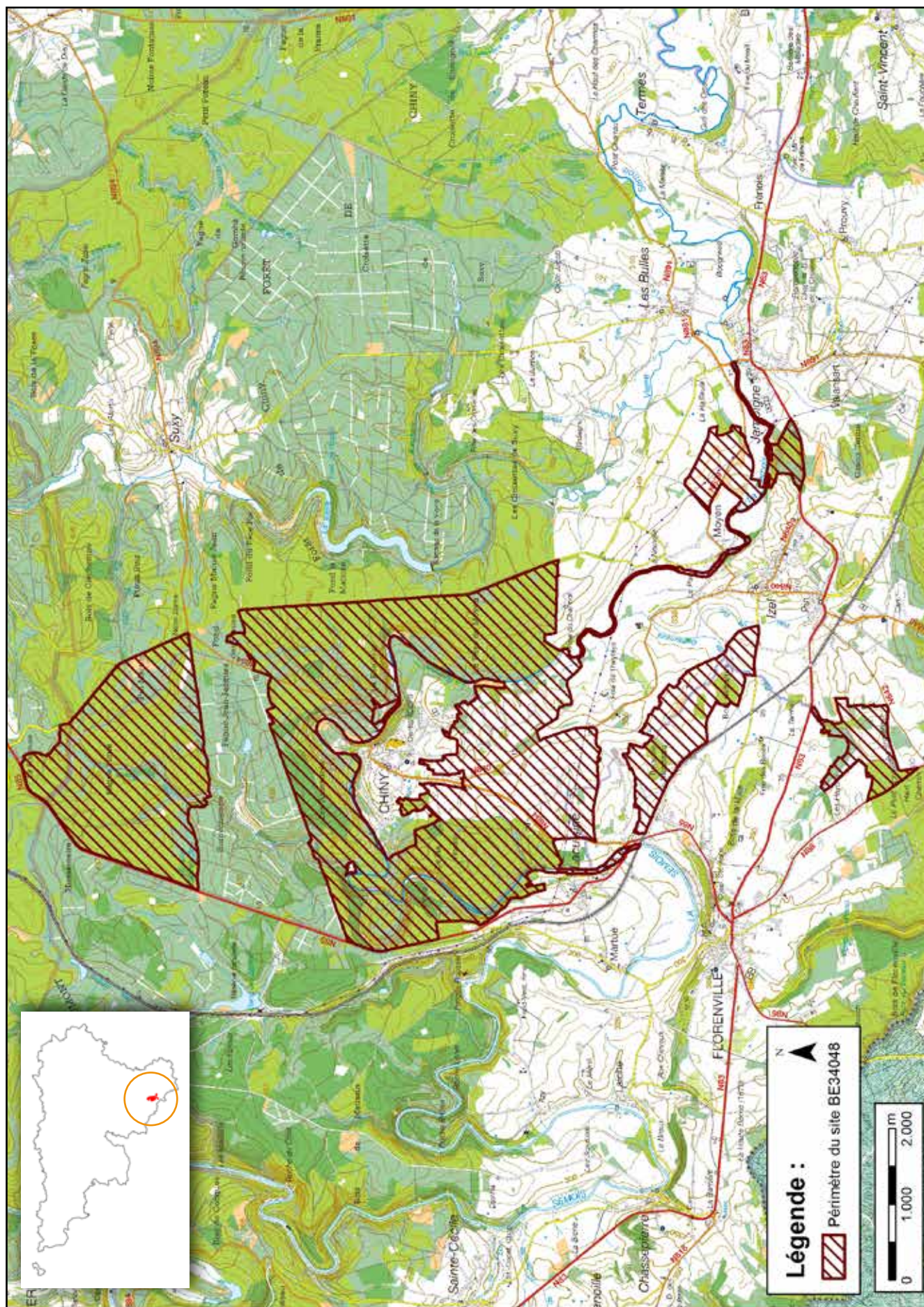
Une **espèce Natura 2000** est une espèce en danger d'extinction, vulnérable, rare ou dont la répartition géographique est restreinte à l'échelle européenne. La liste des principales espèces Natura 2000 présentes dans ce site sont:



Agrion de Mercure

Oiseaux	Pie-grièche écorcheur	Poissons
Bécassine des marais	Sarcelle d'hiver	Chabot
Bondrée apivore	Mammifères	Lamproie de Planer
Cigogne noire	Castor d'Europe	Loche de rivière
Faucon pèlerin	Grand Murin	Mollusques
Hirondelle de rivage	Grand Rhinolophe	Mulette épaisse
Martin-pêcheur d'Europe	Insectes	
Milan noir	Agrion de Mercure	
Milan royal	Cuivré des marais	
Pic mar	Plantes	
Pic noir	Trichomanès radicaire	

¹ Les mesures de gestion sont décrites dans le "Guide de gestion Natura 2000" disponible sur le site internet de Natagriwal



© Institut géographique national - IGN - 1 : 50.000

Vous avez une question sur Natura 2000?

Informations générales et conseils de gestion:

Natagriwal:
www.natagriwal.be (0495 66 09 50)

Parc Naturel de Gaume:
www.parc-naturel-gaume.be (063 45 71 26)

Informations biologiques et législatives:

<http://biodiversite.wallonie.be>

Informations cartographiques:

<http://geoportail.wallonie.be/walonmap>

Informations administratives et réglementaires:

Département de la Nature et des Forêts (DNF) : 081 33 51 64

Avec le soutien de la



Wallonie



Fiche réalisée par Natagriwal (version 07/2017)
 Source des données: M.B. du 11/07/2017