

# Site Natura 2000

Haute-Sûre

BE34039



## Carte d'identité

<b>Superficie</b>	2889,19 ha	<b>Directions du DNF</b>	Arlon, Neufchâteau
<b>Communes concernées</b>	Fauvillers, Léglise, Libramont-Chevigny, Martelange, Neufchâteau, Vaux-sur-Sûre	<b>Date d'adoption de l'arrêté de désignation</b>	01/12/2016

## Description du site

Le site englobe le cours de la Sûre entre la Forêt d'Anlier et Vaux-sur-Sûre. Il comprend de nombreuses prairies humides et prairies alluviales, ainsi que des massifs forestiers. Au sud du site se trouvent de vastes surfaces de forêts feuillues principalement composées de hêtraies. Des complexes marécageux intéressants et variés sont présents dans la zone. Les nombreux petits étangs du site sont favorables aux amphibiens, aux libellules ainsi qu'à de nombreuses espèces d'oiseaux. Enfin, nous notons la présence d'espèces rares et menacées comme la moule perlière.

## Habitats et espèces Natura 2000

Un **habitat Natura 2000** est un milieu rare, menacé ou remarquable à l'échelle européenne. En Wallonie, ces habitats sont regroupés en unités de gestion (UG) nécessitant des mesures<sup>1</sup> pour les maintenir dans un état de conservation favorable. La liste des principaux habitats Natura 2000 présents dans ce site sont:



Aulnaie-boulaie tourbeuse

Nom de l'habitat (type d'UG)	Surface (ha)
Hêtraies à luzule (UG 8)	644,64
Prairies humides à végétation haute (UG 2)	90,63
Vieilles chênaies des sols acides (UG 8)	73,85
Végétation des eaux courantes (UG 1)	26,83
Forêts alluviales* (UG 7)	24,09
Chênaies-charmaies (UG 8)	14,79
Prairies à molinie (UG 2)	5,78
Prairies de fauche de basse et moyenne altitude (UG 2)	5,21
Pelouses à nard* (UG 2)	5,20
Tourbières boisées* (UG 6)	2,29
Forêts de pentes, éboulis ou ravins* (UG 6)	1,32

\* Habitats prioritaires, c'est-à-dire nécessitant des mesures de protection plus strictes.

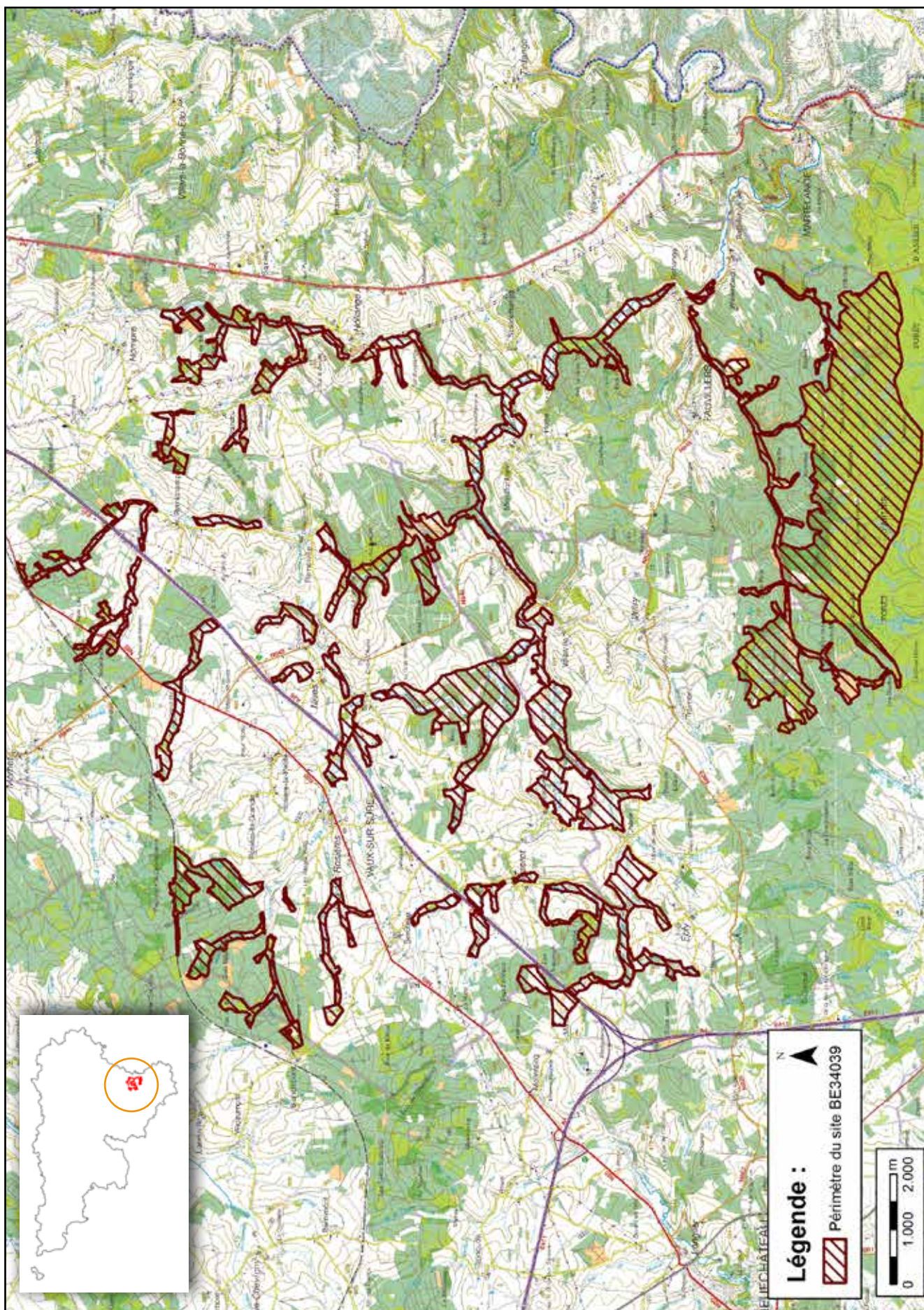
Une **espèce Natura 2000** est une espèce en danger d'extinction, vulnérable, rare ou dont la répartition géographique est restreinte à l'échelle européenne. La liste des principales espèces Natura 2000 présentes dans ce site sont:



Mulette épaisse

Oiseaux		Mammifères
Bécassine des marais	Pic mar	Castor d'Europe
Bécassine sourde	Pic noir	Grand Murin
Bondrée apivore	Pie-grièche écorcheur	Loutre d'Europe
Busard Saint-Martin	Pie-grièche grise	
Cigogne noire	Tarier des prés	Insectes
Grande Aigrette	Traquet motteux	Cuivré de la bistorte
Martin-pêcheur d'Europe	Poissons	Mollusques
Milan royal	Chabot	Moule perlière
	Lamproie de Planer	Mulette épaisse

<sup>1</sup> Les mesures de gestion sont décrites dans le "Guide de gestion Natura 2000" disponible sur le site internet de Natagriwal



## Vous avez une question sur Natura 2000 ?

### Informations générales et conseils de gestion :

- Natagriwal:  
[www.natagriwal.be](http://www.natagriwal.be) (0495 66 09 50)  
 - Parc Naturel Haute-Sûre Forêt d'Anlier:  
[www.parcnaturel.be](http://www.parcnaturel.be) (063 45 74 77)

### Informations biologiques et législatives :

<http://biodiversite.wallonie.be>

### Informations cartographiques :

<http://geoportail.wallonie.be/walonmap>

### Informations administratives et réglementaires :

Département de la Nature et des Forêts (DNF) : 081 33 51 64

Avec le soutien de la



Wallonie



NATURA 2000

Fiche réalisée par Natagriwal (version 07/2017)  
 Source des données : M.B. du 04/07/2017