

Site Natura 2000

Haute-Lesse

BE34036



Carte d'identité

Superficie	406,72 ha	Direction du DNF	Neufchâteau
Communes concernées	Bertrix, Daverdisse, Libin, Paliseul	Date d'adoption de l'arrêté de désignation	14/04/2016

Description du site

Ce site englobe les versants et le fond de vallée de la Lesse en amont de sa confluence avec l'Our. Dans la vallée de l'Our ainsi que le long de la Lesse en aval de Maissin, le site est essentiellement forestier (forêts alluviales remarquables, érablières de ravins et autres forêts de versants) et abrite les pics mar et noir. Les fonds de vallées sont composés de forêts rivulaires et de milieux ouverts (prairies de fauche, pâtures, prairies humides à végétation haute, étangs, pelouses à nard, etc.) favorables au cuivré de la bistorte, aux bécassines et aux pies-grièches. Dans certaines zones de source se développent des milieux humides acidophiles (chênaies pédonculées humides, boulaies tourbeuses, landes, tourbières). Dans la partie amont du ruisseau d'Omois, ces milieux sont mélangés à la hêtraie à luzule et à des résidus de lande. La Réserve de la Vieille Rochette est reconnue pour sa richesse en insectes. Il convient enfin de souligner que la Haute Lesse est un site de reproduction de la cigogne noire.

Habitats et espèces Natura 2000

Un **habitat Natura 2000** est un milieu rare, menacé ou remarquable à l'échelle européenne. En Wallonie, ces habitats sont regroupés en unités de gestion (UG) nécessitant des mesures¹ pour les maintenir dans un état de conservation favorable. La liste des principaux habitats Natura 2000 présents dans ce site sont :



Forêt alluviale

Nom de l'habitat (type d'UG)	Surface (ha)
Hêtraies à luzule (UG 8)	20,52
Prairies humides à végétation haute (UG 2)	14,48
Forêts alluviales* (UG 7)	13,45
Vieilles chênaies des sols acides (UG 8)	13,25
Végétation des eaux courantes (UG 1)	11,79
Chênaies-charmaies (UG 8)	9,03
Hêtraies à aspérule (UG 8)	6,03
Forêts de pentes, éboulis ou ravins* (UG 6)	2,47
Tourbières boisées* (UG 6)	2,37
Pelouses à nard* (UG 2)	1,90
Tourbières actives* (UG 2)	0,10

* Habitats prioritaires, c'est-à-dire nécessitant des mesures de protection plus strictes.

Une **espèce Natura 2000** est une espèce en danger d'extinction, vulnérable, rare ou dont la répartition géographique est restreinte à l'échelle européenne. La liste des principales espèces Natura 2000 présentes dans ce site sont :



Martin-pêcheur d'Europe

Oiseaux

Bécassine des marais
Bécassine sourde
Cigogne noire
Grande Aigrette
Martin-pêcheur d'Europe
Pic mar
Pic noir
Pie-grièche écorcheur
Pie-grièche grise
Torcol fourmilier

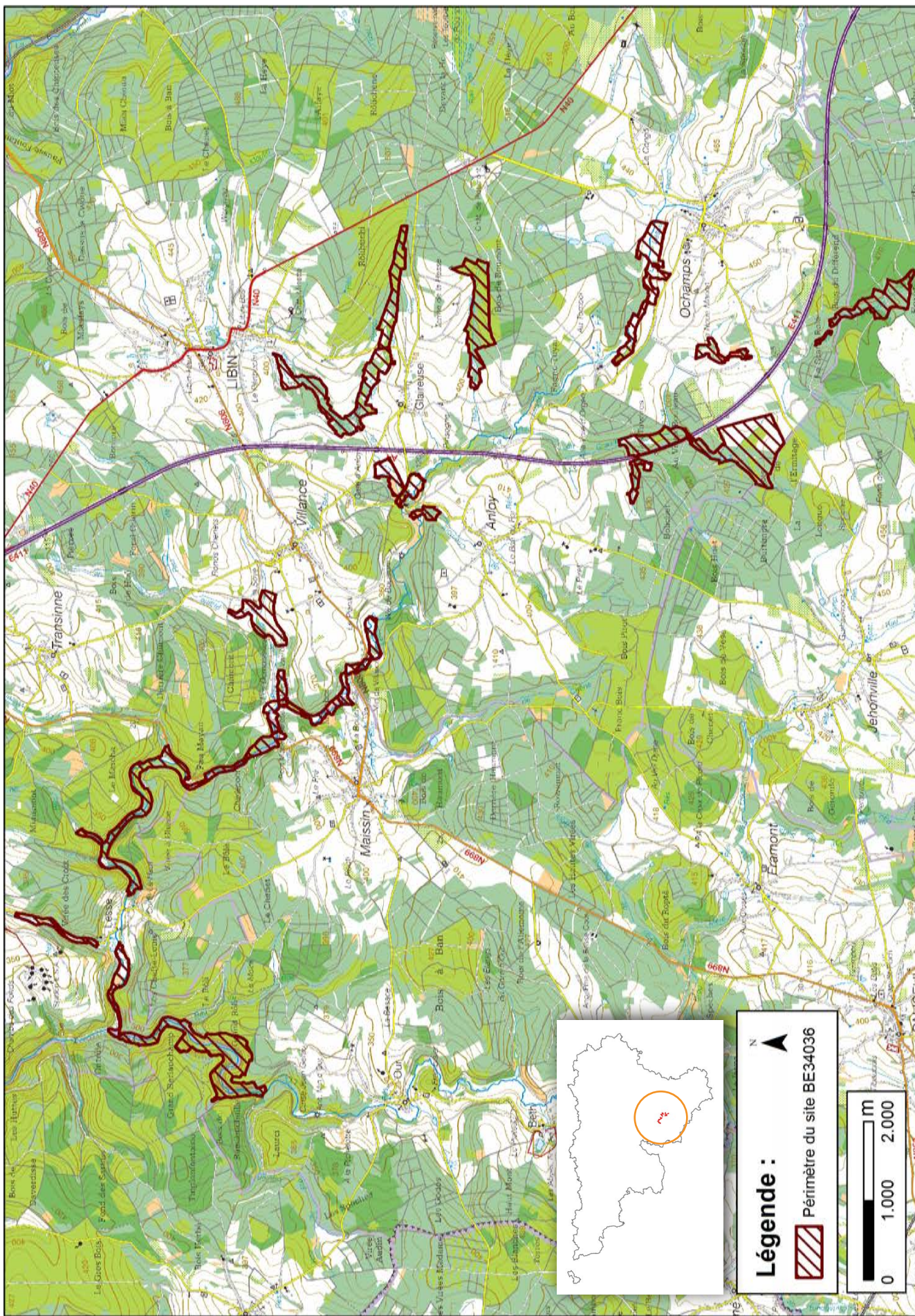
Insectes

Cuivré de la bistorte

Poissons

Chabot
Lamproie de Planer

¹ Les mesures de gestion sont décrites dans le "Guide de gestion Natura 2000" disponible sur le site internet de Natagriwal



© Institut géographique national - IGN - 1 : 50.000

Vous avez une question sur Natura 2000?

Informations générales et conseils de gestion :
 Natagriwal : www.natagriwal.be (0495 66 09 50)

Informations cartographiques :
<http://geoportail.wallonie.be/walonmap>

Informations biologiques et législatives :
<http://biodiversite.wallonie.be>

Informations administratives et réglementaires :
 Département de la Nature et des Forêts (DNF) :
 081 33 51 64



Fiche réalisée par Natagriwal (version 01/2017)
 Source des données : M.B. du 08/07/2016