

Site Natura 2000

Etangs de Longchamps et de Noville

BE34033



Carte d'identité

Superficie	384,93 ha	Direction du DNF	Marche-en-Famenne
Communes concernées	Bastogne, Bertogne, Houffalize	Date d'adoption de l'arrêté de désignation	14/04/2016

Description du site

Le site est situé au sud de Longchamps (entre Longchamps et Hemroulle) et englobe aussi différentes zones humides établies au long du Ruisseau du Grand Etang (entre Compogne et Noville). On y trouve des plans d'eau de première importance pour les libellules (avec 23 espèces recensées) et les oiseaux (dont la présence de la cigogne noire, du martin-pêcheur et de plusieurs espèces de bécassines), ainsi que des prairies humides de grand intérêt biologique.

Habitats et espèces Natura 2000

Un **habitat Natura 2000** est un milieu rare, menacé ou remarquable à l'échelle européenne. En Wallonie, ces habitats sont regroupés en unités de gestion (UG) nécessitant des mesures¹ pour les maintenir dans un état de conservation favorable. La liste des principaux habitats Natura 2000 présents dans ce site sont :



Chêne-charmaie

Nom de l'habitat (type d'UG)	Surface (ha)
Hêtraies à luzule (UG 8)	33,46
Chênaies-charmaies (UG 8)	15,88
Prairies humides à végétation haute (UG 2)	12,89
Végétation des eaux courantes (UG 1)	3,53
Forêts alluviales* (UG 7)	1,21
Prairies de fauche de basse et moyenne altitude (UG 2)	0,95
Hêtraies à aspérule (UG 8)	0,82
Végétation des plans d'eau riche en éléments nutritifs (UG 1)	0,51
Pelouses à orpins des substrats rocheux* (UG 2)	0,31
Forêts de pentes, éboulis ou ravins* (UG 6)	0,25
Pelouses à nard* (UG 2)	0,25

* Habitats prioritaires, c'est-à-dire nécessitant des mesures de protection plus strictes.

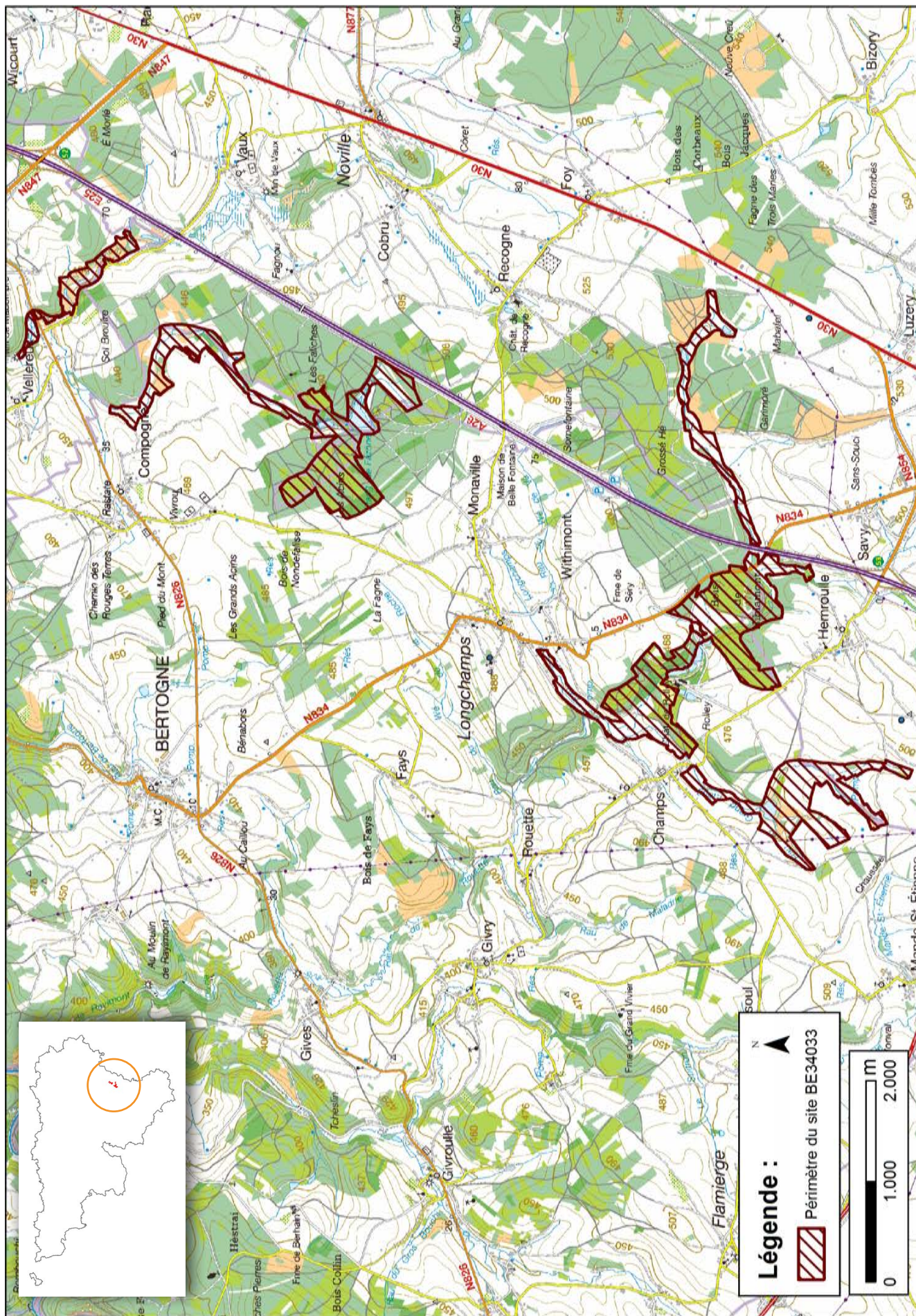
Une **espèce Natura 2000** est une espèce en danger d'extinction, vulnérable, rare ou dont la répartition géographique est restreinte à l'échelle européenne. La liste des principales espèces Natura 2000 présentes dans ce site sont :



Cuivré de la bistorte

Oiseaux	Pie-grièche grise
Bécassine des marais	Sarcelle d'hiver
Bécassine sourde	Mammifères
Bondrée apivore	Castor d'Europe
Cigogne noire	Loutre d'Europe
Grande Aigrette	Insectes
Martin-pêcheur d'Europe	Cuivré de la bistorte
Milan royal	Amphibiens
Pic mar	Triton crêté
Pic noir	Poissons
Pie-grièche écorcheur	Lamproie de Planer

¹ Les mesures de gestion sont décrites dans le "Guide de gestion Natura 2000" disponible sur le site internet de Natagriwal



© Institut géographique national - IGN - 1 : 50.000

Vous avez une question sur Natura 2000?

Informations générales et conseils de gestion :
 - Natagriwal: www.natagriwal.be (0495 66 09 50)
 - Parc Naturel des Deux Ourthes: www.pndo.be (061 21 04 00)
 - Parc Naturel Haute-Sûre Forêt d'Anlier: www.parcnaturel.be (063 45 74 77)

Informations biologiques et législatives:
<http://biodiversite.wallonie.be>
Informations cartographiques:
<http://geoportail.wallonie.be/walonmap>
Informations administratives et réglementaires:
 Département de la Nature et des Forêts (DNF): 081 33 51 64



Fiche réalisée par Natagriwal (version 01/2017)
 Source des données: M.B. du 07/07/2016