

# Site Natura 2000

## Vallée de la Lomme de Grupont à Rochefort

BE34028



### Carte d'identité

Superficie	154,25 ha	Directions du DNF	Dinant, Marche en Famenne
Communes concernées	Nassogne, Rochefort	Date d'adoption de l'arrêté de désignation	14/04/2016

### Description du site

Le site comprend deux portions du lit majeur de la vallée de la Lomme, des carrières ainsi que des prairies et des forêts de versants entre Grupont et Rochefort. Le fond de vallée de la Lomme abrite aussi des forêts alluviales et des prairies humides. Certaines portions de berges de la Lomme sont en outre favorables au martin-pêcheur alors que la Lomme et ses affluents constituent l'habitat du chabot et de la lamproie de Planer. Les coteaux et carrières situés en zone calcaire abritent plusieurs habitats (forêts calcicoles, pelouses, ourlets thermophiles) dont la richesse botanique est exceptionnelle, notamment en orchidées. Le site abrite par ailleurs des cavités souterraines fréquentées par plusieurs espèces de chauves-souris.

### Habitats et espèces Natura 2000

Un **habitat Natura 2000** est un milieu rare, menacé ou remarquable à l'échelle européenne. En Wallonie, ces habitats sont regroupés en unités de gestion (UG) nécessitant des mesures<sup>1</sup> pour les maintenir dans un état de conservation favorable. La liste des principaux habitats Natura 2000 présents dans ce site sont :

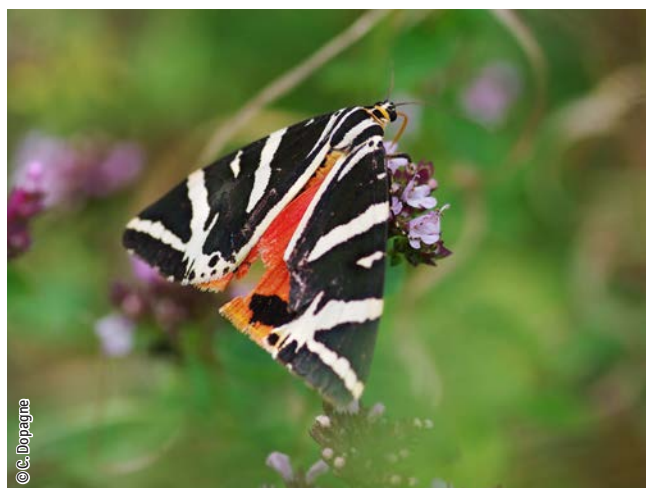


Hêtraie calcicole

Nom de l'habitat (type d'UG)	Surface (ha)
Hêtraies calcicoles (UG 8)	17,26
Forêts alluviales* (UG 7)	13,59
Hêtraies à asperule (UG 8)	12,93
Végétation des eaux courantes (UG 1)	9,94
Prairies humides à végétation haute (UG 2)	5,75
Chênaies-charmaies (UG 8)	2,64
Forêts de pentes, éboulis ou ravins* (UG 6)	2,22
Pelouses calcicoles* (UG 2)	0,77
Prairies de fauche de basse et moyenne altitude (UG 2)	0,54
Végétation des rochers calcaires (UG 2)	0,29

\* Habitats prioritaires, c'est-à-dire nécessitant des mesures de protection plus strictes.

Une **espèce Natura 2000** est une espèce en danger d'extinction, vulnérable, rare ou dont la répartition géographique est restreinte à l'échelle européenne. La liste des principales espèces Natura 2000 présentes dans ce site sont :

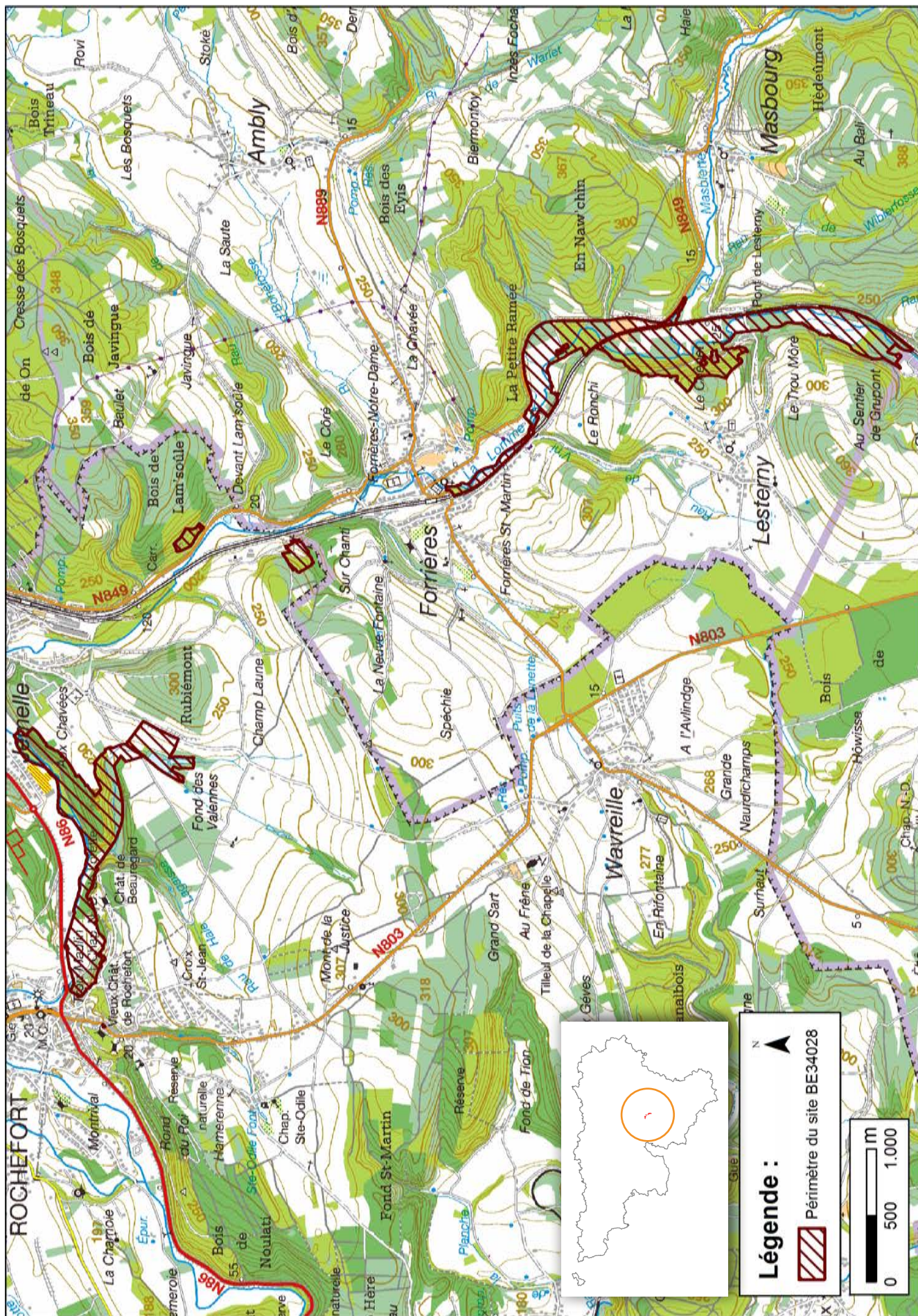


Ecaille chinée

Oiseaux	Mammifères
Martin-pêcheur d'Europe	Castor d'Europe
Pic mar	Grand Murin
Insectes	Grand Rhinolophe
Ecaille chinée	Petit Rhinolophe
Poissons	Vespertilion à oreilles échancrées
Chabot	Vespertilion de Bechstein
Lamproie de Planer	Vespertilion des marais

<sup>1</sup> Les mesures de gestion sont décrites dans le "Guide de gestion Natura 2000" disponible sur le site internet de Natagriwal





© Institut géographique national - IGN - 1 : 50.000

## Vous avez une question sur Natura 2000?

**Informations générales et conseils de gestion:**  
 Natagriwal : [www.natagriwal.be](http://www.natagriwal.be) (0495 66 09 50)

**Informations cartographiques:**  
<http://geoportail.wallonie.be/walonmap>

**Informations biologiques et législatives:**  
<http://biodiversite.wallonie.be>

**Informations administratives et réglementaires:**  
 Département de la Nature et des Forêts (DNF):  
 081 33 51 64



Avec le soutien de la  
Wallonie



Fiche réalisée par Natagriwal (version 01/2017)  
 Source des données: M.B. du 06/07/2016