

# Site Natura 2000

## Bassin inférieur de l'Ourthe orientale

BE34024



### Carte d'identité

<b>Superficie</b>	2 345,23 ha	<b>Direction du DNF</b>	Marche-en-Famenne
<b>Communes concernées</b>	Gouvy, Houffalize, La Roche-en-Ardenne	<b>Date d'adoption de l'arrêté de désignation</b>	14/04/2016

### Description du site

Le site regroupe plusieurs vallons forestiers, comme le Ruisseau du Martin-Moulin (descendant du Plateau des Tailles), le Ruisseau du Sommerain et la vallée de l'Ourthe orientale. L'ensemble est caractéristique des hauts plateaux ardennais, avec un grand potentiel de restauration dans les fonds de vallées et sur les sols tourbeux. On y trouve une grande diversité forestière, dont des hêtraies à luzule, des forêts alluviales, des tourbières boisées et une vieille chênaie très riche en lichens. D'autres biotopes sont également présents: prés de fauche, pâtures, prairies marécageuses, landes à callune et myrtille, ainsi que plusieurs étangs oligotrophes hébergeant une faune aquatique remarquable (avec notamment une vingtaine d'espèces de libellules ainsi que d'importantes populations d'amphibiens).

### Habitats et espèces Natura 2000

Un **habitat Natura 2000** est un milieu rare, menacé ou remarquable à l'échelle européenne. En Wallonie, ces habitats sont regroupés en unités de gestion (UG) nécessitant des mesures<sup>1</sup> pour les maintenir dans un état de conservation favorable. La liste des principaux habitats Natura 2000 présents dans ce site sont:



Hêtraie à luzule

Nom de l'habitat (type d'UG)	Surface (ha)
Hêtraies à luzule (UG 8)	46,96
Forêts alluviales* (UG 7)	24,02
Végétation des eaux courantes (UG 1)	23,55
Prairies humides à végétation haute (UG 2)	22,18
Vieilles chênaies des sols acides (UG 8)	13,35
Chênaies-charmaies (UG 8)	9,04
Végétation des plans d'eau riche en éléments nutritifs (UG 1)	2,40
Landes sèches (UG 2)	1,88
Tourbières boisées* (UG 6)	1,39
Forêts de pentes, éboulis ou ravins* (UG 6)	0,60
Pelouses à nard* (UG 2)	0,05

\* Habitats prioritaires, c'est-à-dire nécessitant des mesures de protection plus strictes.

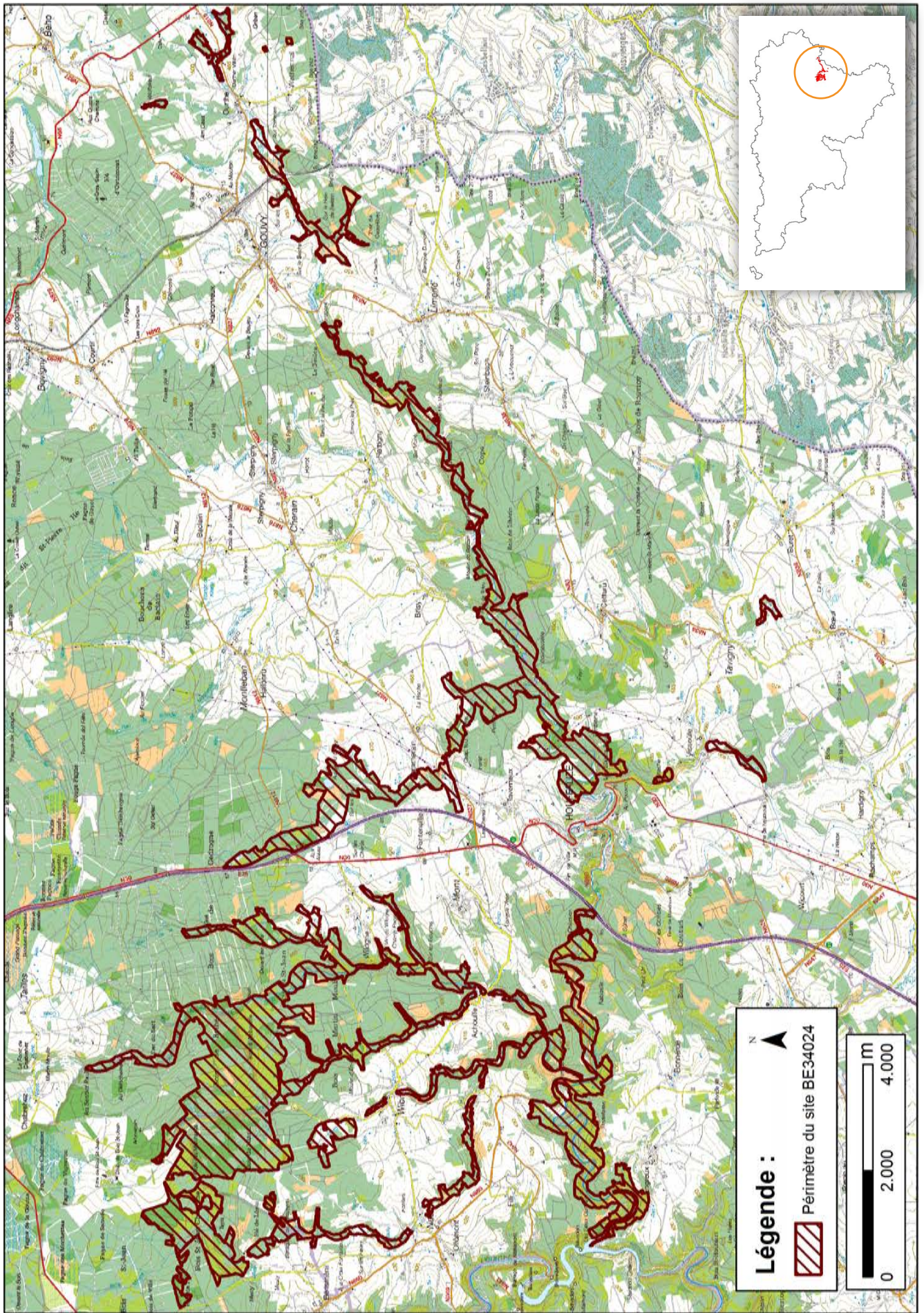
Une **espèce Natura 2000** est une espèce en danger d'extinction, vulnérable, rare ou dont la répartition géographique est restreinte à l'échelle européenne. La liste des principales espèces Natura 2000 présentes dans ce site sont:



Torcol fourmilier

<b>Oiseaux</b>	Pic cendré	<b>Plantes</b>
Balbusard pêcheur	Pic mar	Trichomanès radican
Bécassine des marais	Pic noir	<b>Insectes</b>
Bondrée apivore	Pie-grièche écorcheur	Cuivré de la bistorte
Chouette de Tengmalm	Pie-grièche grise	<b>Poissons</b>
Cigogne noire	Sarcelle d'hiver	Chabot
Faucon pèlerin	Torcol fourmilier	Lamproie de Planer
Grande Aigrette	<b>Mammifères</b>	
Martin-pêcheur d'Europe	Castor d'Europe	
Milan royal	Loutre d'Europe	

<sup>1</sup> Les mesures de gestion sont décrites dans le "Guide de gestion Natura 2000" disponible sur le site internet de Natagriwal



© Institut géographique national - IGN - 1 : 50.000

## Vous avez une question sur Natura 2000 ?

**Informations générales et conseils de gestion :**  
- Natagriwal : [www.natagriwal.be](http://www.natagriwal.be) (0495 66 09 50)  
- Parc Naturel des Deux Ourthes :  
[www.pndo.be](http://www.pndo.be) (061 21 04 00)

**Informations biologiques et législatives :**  
<http://biodiversite.wallonie.be>

**Informations cartographiques :**  
<http://geoportail.wallonie.be/walonmap>

**Informations administratives et réglementaires :**  
Département de la Nature et des Forêts (DNF) :  
081 33 51 64



Fiche réalisée par Natagriwal (version 01/2017)  
Source des données : M.B. du 05/07/2016