

Site Natura 2000

Vallée de l'Ourthe entre Nisramont et La Roche

BE34023



Carte d'identité

Superficie	1 991,99 ha	Direction du DNF	Marche-en-Famenne
Communes concernées	Houffalize, La Roche-en-Ardenne, Rendeux	Date d'adoption de l'arrêté de désignation	14/04/2016

Description du site

Ce site est en grande partie forestier. Il est profondément entaillé par l'Ourthe qui a érodé les roches (schistes et phyllades du Dévonien inférieur). Il comprend les lieux-dits du Cheslé, du Hérou, du Grand Bois et du Bois de La Roche, tous reconnus comme sites classés. Il faut notamment remarquer qu'il s'agit d'un site archéologique exceptionnel qui contient la plus vaste fortification celtique de l'Ardenne du Nord. Au niveau des habitats, on y trouve des milieux forestiers bien conservés ainsi que de très beaux peuplements d'éraiblières sur éboulis. Historiquement, le site a hébergé une population de moules perlière dont il ne reste aujourd'hui que des traces de coquilles.

Habitats et espèces Natura 2000

Un **habitat Natura 2000** est un milieu rare, menacé ou remarquable à l'échelle européenne. En Wallonie, ces habitats sont regroupés en unités de gestion (UG) nécessitant des mesures¹ pour les maintenir dans un état de conservation favorable. La liste des principaux habitats Natura 2000 présents dans ce site sont :



Hêtraie à luzule

Nom de l'habitat (type d'UG)	Surface (ha)
Hêtraies à luzule (UG 8)	464,95
Forêts alluviales* (UG 7)	68,23
Végétation des eaux courantes (UG 1)	67,94
Forêts de pentes, éboulis ou ravins* (UG 6)	40
Hêtraies à aspérule (UG 8)	35,04
Chênaies-charmaies (UG 8)	13,75
Prairies humides à végétation haute (UG 2)	8,09
Vieilles chênaies des sols acides (UG 8)	5,74
Prairies de fauche de basse et moyenne altitude (UG 2)	2,96
Landes sèches (UG 2)	1,97
Tourbières boisées* (UG 6)	0,07

* Habitats prioritaires, c'est-à-dire nécessitant des mesures de protection plus strictes.

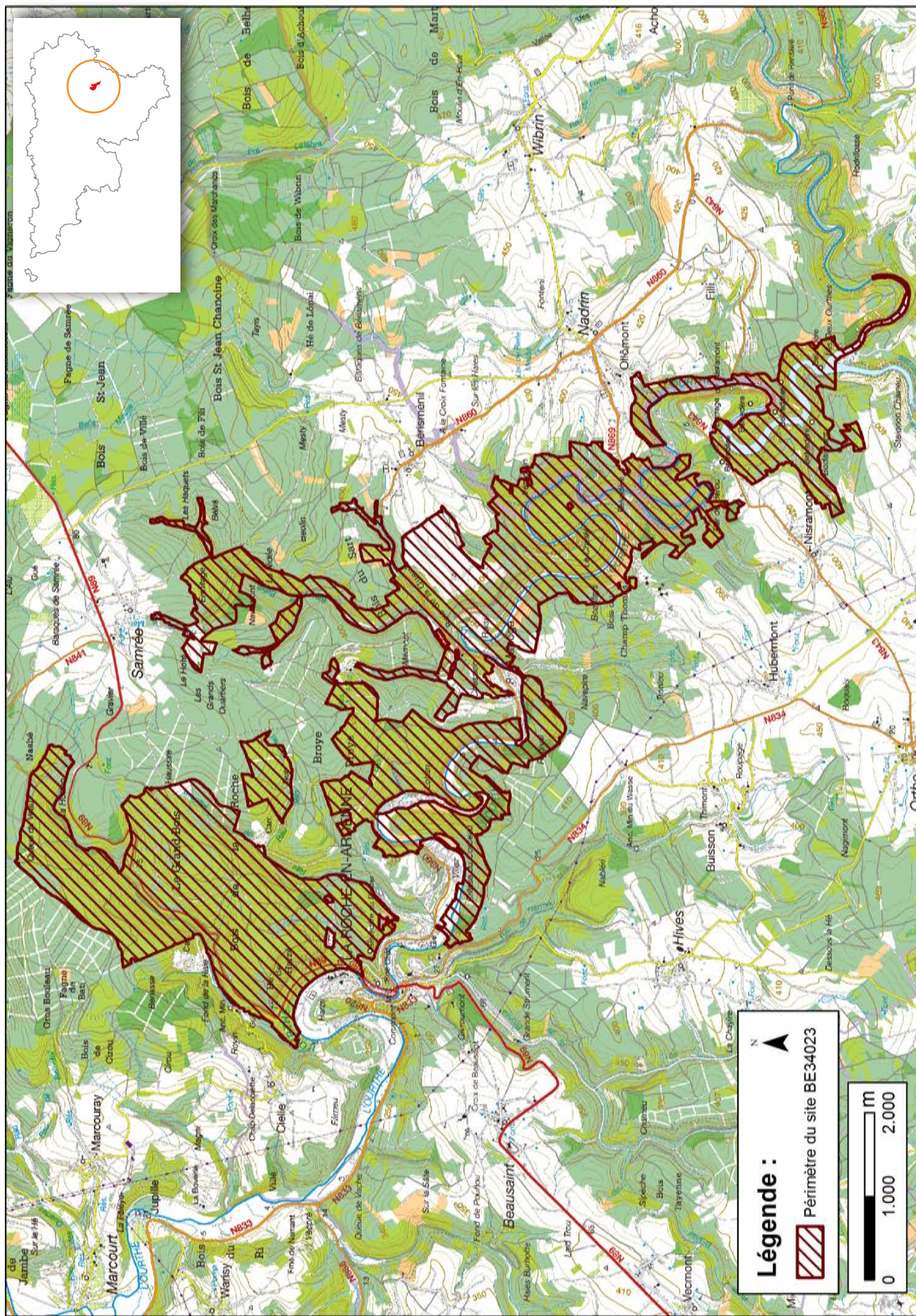
Une **espèce Natura 2000** est une espèce en danger d'extinction, vulnérable, rare ou dont la répartition géographique est restreinte à l'échelle européenne. La liste des principales espèces Natura 2000 présentes dans ce site sont :



Grande aigrette

Oiseaux	Plantes	Mammifères
Bondrée apivore	Trichomanès radicaire	Castor d'Europe
Cigogne noire	Insectes	Grand Murin
Grande Aigrette	Ecaille chinée	Loutre d'Europe
Martin-pêcheur d'Europe	Poissons	Vespertilion à oreilles échancrées
Milan royal	Chabot	Vespertilion de Bechstein
Pic mar	Mollusques	
Pic noir	Mulette épaisse	
Pie-grièche écorcheur		
Pie-grièche grise		

¹ Les mesures de gestion sont décrites dans le "Guide de gestion Natura 2000" disponible sur le site internet de Natagriwal



Vous avez une question sur Natura 2000?

Informations générales et conseils de gestion :
 - Natagriwal : www.natagriwal.be (0495 66 09 50)
 - Parc Naturel des Deux Ourthes : www.pndo.be (061 21 04 00)

Informations biologiques et législatives :
<http://biodiversite.wallonie.be>

Informations cartographiques :
<http://geoportail.wallonie.be/walonmap>

Informations administratives et réglementaires :
 Département de la Nature et des Forêts (DNF) :
 081 33 51 64



Wallonie



Fiche réalisée par Natagriwal (version 01/2017)
 Source des données : M.B. du 05/07/2016