

# Site Natura 2000

## Basse vallée de la Wamme

BE34022



### Carte d'identité

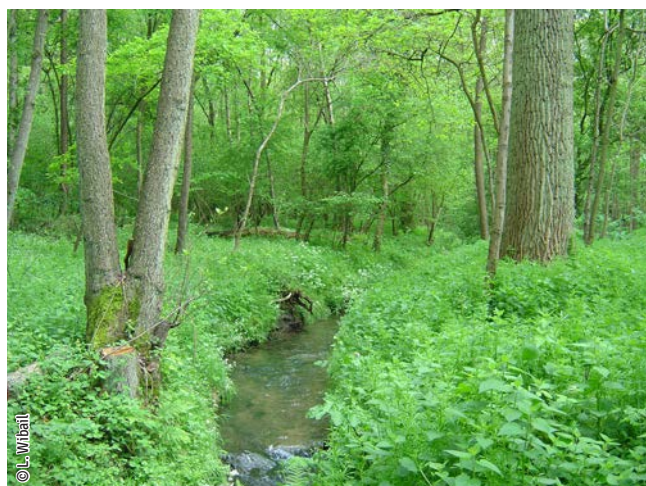
Superficie	78,41 ha	Direction du DNF	Marche-en-Famenne
Communes concernées	Marche-en-Famenne, Nassogne	Date d'adoption de l'arrêté de désignation	14/04/2016

### Description du site

Le site comprend deux entités bien distinctes : d'une part une portion de coteau calcaire à l'ouest du village de On, et d'autre part des milieux alluviaux situés au bord de la Wamme entre Bande et Hargimont. Le coteau calcaire abrite à la fois des forêts de hêtres sur sol calcaire et des pelouses calcicoles. Les complexes alluviaux situés le long de la Wamme englobent quant à eux à la fois des habitats forestiers, dont des forêts humides et des forêts alluviales, et des milieux ouverts, dont des prairies humides à végétation haute et des prairies maigres de fauche. En termes d'espèces, les zones humides abritent plusieurs espèces de bécassines et les cours d'eau sont un habitat pour le chabot, la lamproie de Planer et le martin-pêcheur. Entre Harsin et Hargimont, le complexe bocager constitue l'habitat de la pie-grièche écorcheur. Le site est également fréquenté par diverses espèces de chauves-souris.

### Habitats et espèces Natura 2000

Un **habitat Natura 2000** est un milieu rare, menacé ou remarquable à l'échelle européenne. En Wallonie, ces habitats sont regroupés en unités de gestion (UG) nécessitant des mesures<sup>1</sup> pour les maintenir dans un état de conservation favorable. La liste des principaux habitats Natura 2000 présents dans ce site sont :



Aulnaie alluviale

Nom de l'habitat (type d'UG)	Surface (ha)
Forêts alluviales* (UG 7)	6,74
Chênaies-charmaies (UG 8)	5,52
Hêtraies à aspérule (UG 8)	5,14
Hêtraies calcicoles (UG 8)	5,13
Végétation des eaux courantes (UG 1)	3,33
Prairies de fauche de basse et moyenne altitude (UG 2)	2,76
Pelouses calcicoles* (UG 2)	2,40
Prairies humides à végétation haute (UG 2)	1,71
Végétation des éboulis calcaires* (UG 2)	0,22
Grottes (UG TEMP 1)	.

\* Habitats prioritaires, c'est-à-dire nécessitant des mesures de protection plus strictes.

Une **espèce Natura 2000** est une espèce en danger d'extinction, vulnérable, rare ou dont la répartition géographique est restreinte à l'échelle européenne. La liste des principales espèces Natura 2000 présentes dans ce site sont :

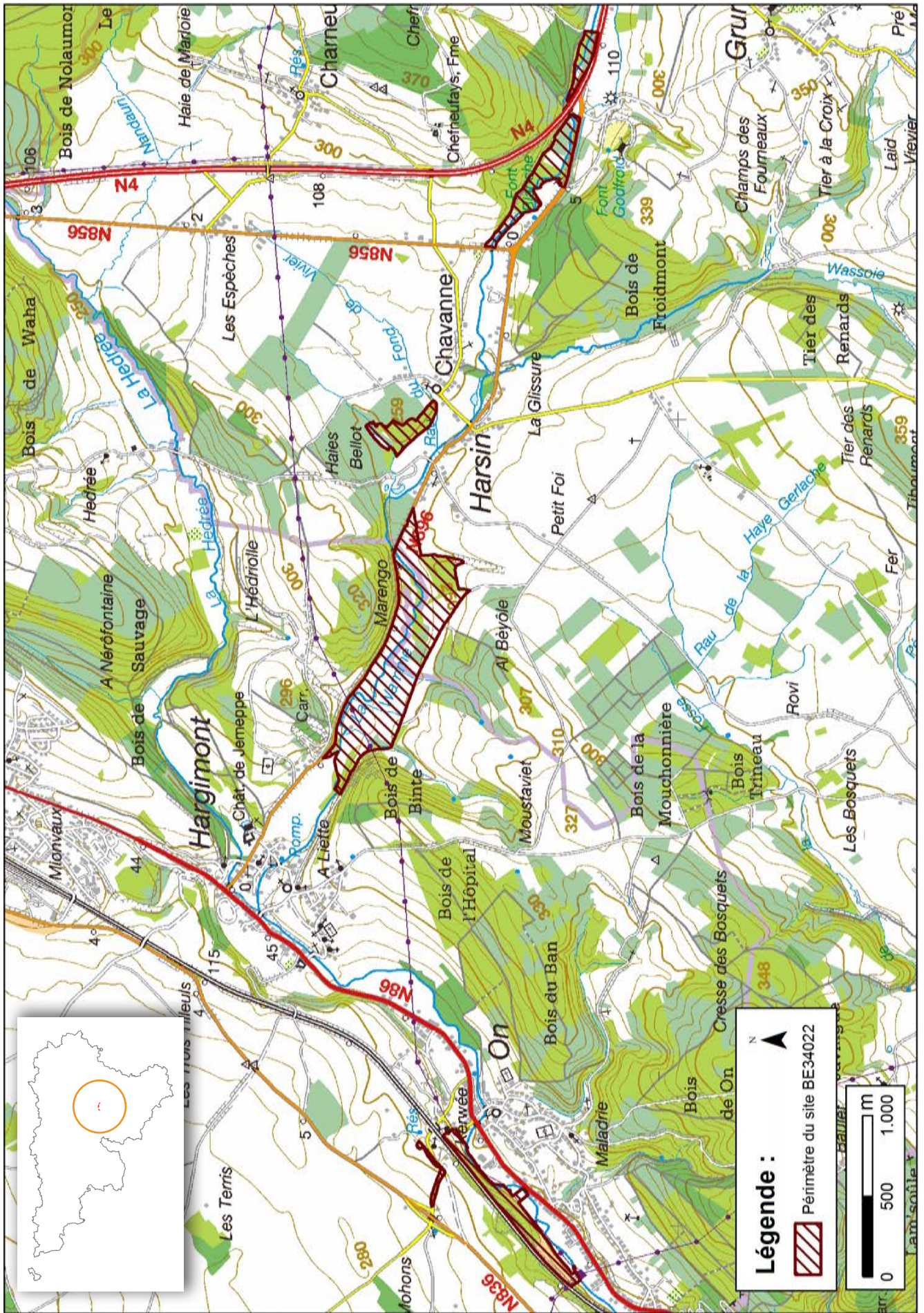


Martin-pêcheur d'Europe

Oiseaux	Mammifères
Bécassine des marais	Grand Murin
Bécassine sourde	Grand Rhinolophe
Martin-pêcheur d'Europe	Vespertilion à oreilles échancrées
Pie-grièche écorcheur	
Insectes	Poissons
Ecaille chinée	Chabot
	Lamproie de Planer

<sup>1</sup> Les mesures de gestion sont décrites dans le "Guide de gestion Natura 2000" disponible sur le site internet de Natagriwal





© Institut géographique national - IGN - 1 : 50,000

## Vous avez une question sur Natura 2000?

**Informations générales et conseils de gestion:**  
 Natagriwal : [www.natagriwal.be](http://www.natagriwal.be) (0495 66 09 50)

**Informations cartographiques:**  
<http://geoportail.wallonie.be/walonmap>

**Informations biologiques et législatives:**  
<http://biodiversite.wallonie.be>

**Informations administratives et réglementaires:**  
 Département de la Nature et des Forêts (DNF):  
 081 33 51 64



Fiche réalisée par Natagriwal (version 01/2017)  
 Source des données: M.B. du 05/07/2016