

Site Natura 2000

Sources de la Lienne

BE34018



Carte d'identité

Superficie	198,81 ha	Direction du DNF	Marche-en-Famenne
Communes concernées	Lierneux, Vielsalm	Date d'adoption de l'arrêté de désignation	14/04/2016

Description du site

Ce site est délimité par deux collines anciennement exploitées pour les ardoises et les moellons de phyllade et par des zones humides au niveau des sources de la Lienne. Des monticules de déblais sont colonisés par une remarquable lande sèche à callune, myrtille, canche flexueuse, avec, plus rarement, l'airelle rouge et le genêt d'Angleterre. Le site a un intérêt reconnu au niveau des lichens et présente des mares d'eaux stagnantes dans les excavations dont les replats ombragés abritent un lycopode très rare et menacé en Belgique. La chênaie à bouleaux se régénère petit-à-petit. Des plantes très rares et menacées sont présentes. Les milieux ouverts (landes et zones humides) forment un site de halte migratoire et d'hivernage intéressant. Enfin, la pie-grièche écorcheur niche sur le site.

Habitats et espèces Natura 2000

Un **habitat Natura 2000** est un milieu rare, menacé ou remarquable à l'échelle européenne. En Wallonie, ces habitats sont regroupés en unités de gestion (UG) nécessitant des mesures¹ pour les maintenir dans un état de conservation favorable. La liste des principaux habitats Natura 2000 présents dans ce site sont:



Lande sèche

Nom de l'habitat (type d'UG)	Surface (ha)
Landes sèches (UG 2)	5,56
Chênaies-charmaies (UG 8)	1,37
Prairies humides à végétation haute (UG 2)	1,12
Végétation des eaux courantes (UG 1)	0,72
Forêts alluviales* (UG 7)	0,39
Végétation des éboulis siliceux (UG 2)	0,36
Hêtraies à luzule (UG 8)	0,04
Végétation des plans d'eau riche en éléments nutritifs (UG 1)	-

* Habitats prioritaires, c'est-à-dire nécessitant des mesures de protection plus strictes.

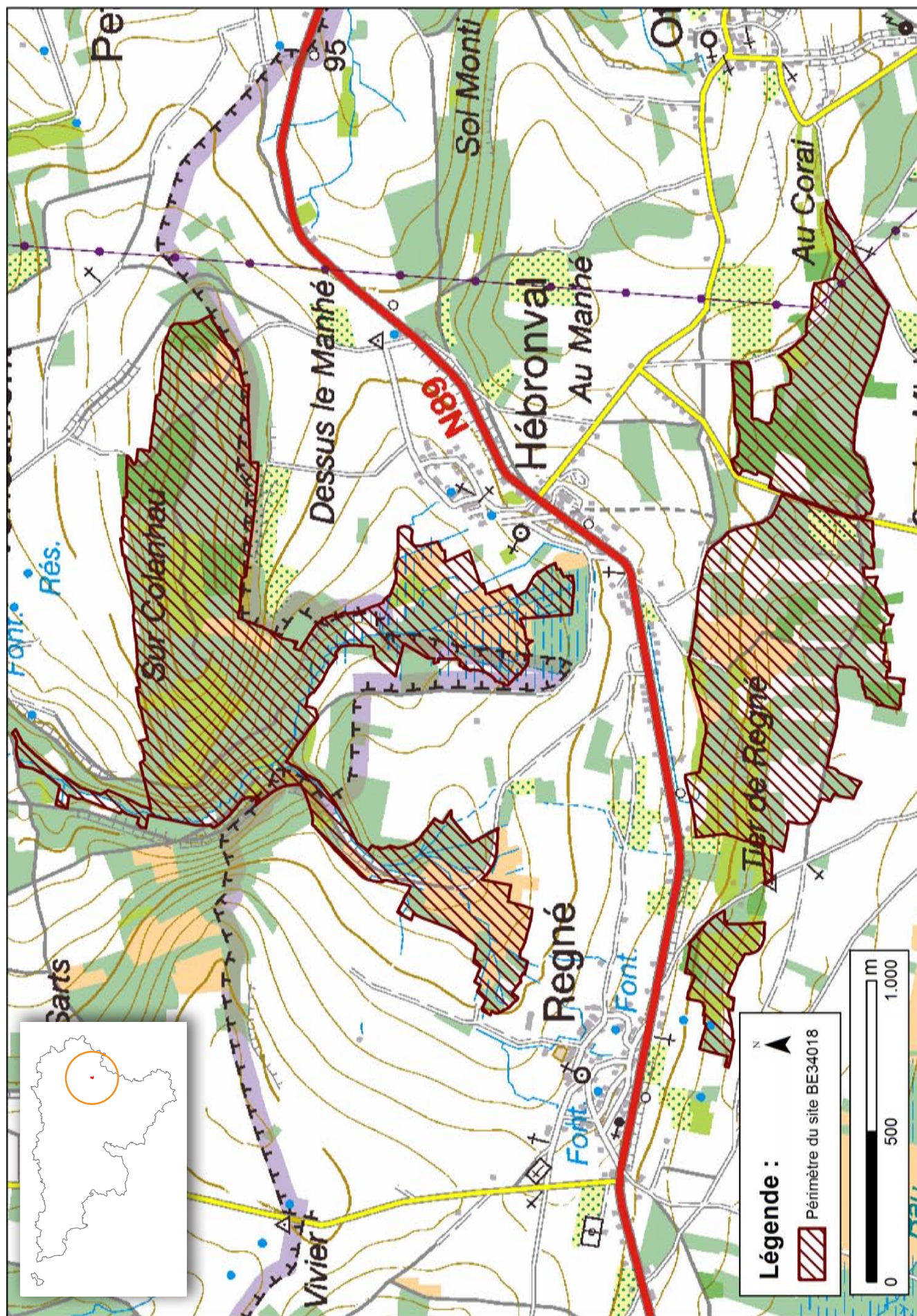
Une **espèce Natura 2000** est une espèce en danger d'extinction, vulnérable, rare ou dont la répartition géographique est restreinte à l'échelle européenne. La liste des principales espèces Natura 2000 présentes dans ce site sont:



Cuivré de la bistorte

Oiseaux	Mammifères
Bécassine des marais	Castor d'Europe
Busard Saint-Martin	Grand Murin
Pie-grièche écorcheur	Poissons
Pie-grièche grise	Chabot
Insectes	Lamproie de Planer
Cuivré de la bistorte	

¹ Les mesures de gestion sont décrites dans le "Guide de gestion Natura 2000" disponible sur le site internet de Natagriwal



Vous avez une question sur Natura 2000 ?

Informations générales et conseils de gestion :
 Natagriwal : www.natagriwal.be (0495 66 09 50)

Informations cartographiques :
<http://geoportail.wallonie.be/walonmap>

Informations biologiques et législatives :
<http://biodiversite.wallonie.be>

Informations administratives et réglementaires :
 Département de la Nature et des Forêts (DNF):
 081 33 51 64



Fiche réalisée par Natagriwal (version 01/2017)
 Source des données : M.B. du 04/07/2016