

# Site Natura 2000

## Fagne de la Crépale et prairies de Malempré

BE34014



### Carte d'identité

Superficie	179,04 ha	Direction du DNF	Marche-en-Famenne
Communes concernées	Lierneux, Manhay	Date d'adoption de l'arrêté de désignation	14/04/2016

### Description du site

Le site se distingue par deux parties aux caractéristiques très tranchées: à l'ouest de l'autoroute, une vaste mosaïque de prairies et de zones boisées, et à l'est, la Fagne de la Crépale, caractérisée par de très beaux éléments de landes tourbeuses à bruyère quaternée. Le site héberge entre autres une population significative de cuivré de la bistorte (papillon). Il est fréquenté par le milan royal, la cigogne noire et d'autres espèces d'oiseaux d'intérêt communautaire.

### Habitats et espèces Natura 2000

Un **habitat Natura 2000** est un milieu rare, menacé ou remarquable à l'échelle européenne. En Wallonie, ces habitats sont regroupés en unités de gestion (UG) nécessitant des mesures<sup>1</sup> pour les maintenir dans un état de conservation favorable. La liste des principaux habitats Natura 2000 présents dans ce site sont:



Lande humide

Nom de l'habitat (type d'UG)	Surface (ha)
Landes humides (UG 2)	19,03
Prairies de fauche de montagne (UG 2)	15,95
Vieilles chênaies des sols acides (UG 8)	1,92
Forêts alluviales* (UG 7)	0,97
Chênaies-charmaies (UG 8)	0,86
Végétation des eaux courantes (UG 1)	0,64
Prairies humides à végétation haute (UG 2)	0,29
Prairies à molinie (UG 2)	0,24
Tourbières boisées* (UG 6)	0,11
Hêtraies à luzule (UG 8)	0,06
Pelouses à nard* (UG 2)	-

\* Habitats prioritaires, c'est-à-dire nécessitant des mesures de protection plus strictes.

Une **espèce Natura 2000** est une espèce en danger d'extinction, vulnérable, rare ou dont la répartition géographique est restreinte à l'échelle européenne. La liste des principales espèces Natura 2000 présentes dans ce site sont:



Cuivré de la bistorte



Cigogne noire

#### Oiseaux

- Cigogne noire
- Gélinotte des bois
- Milan royal
- Pie-grièche écorcheur
- Pie-grièche grise

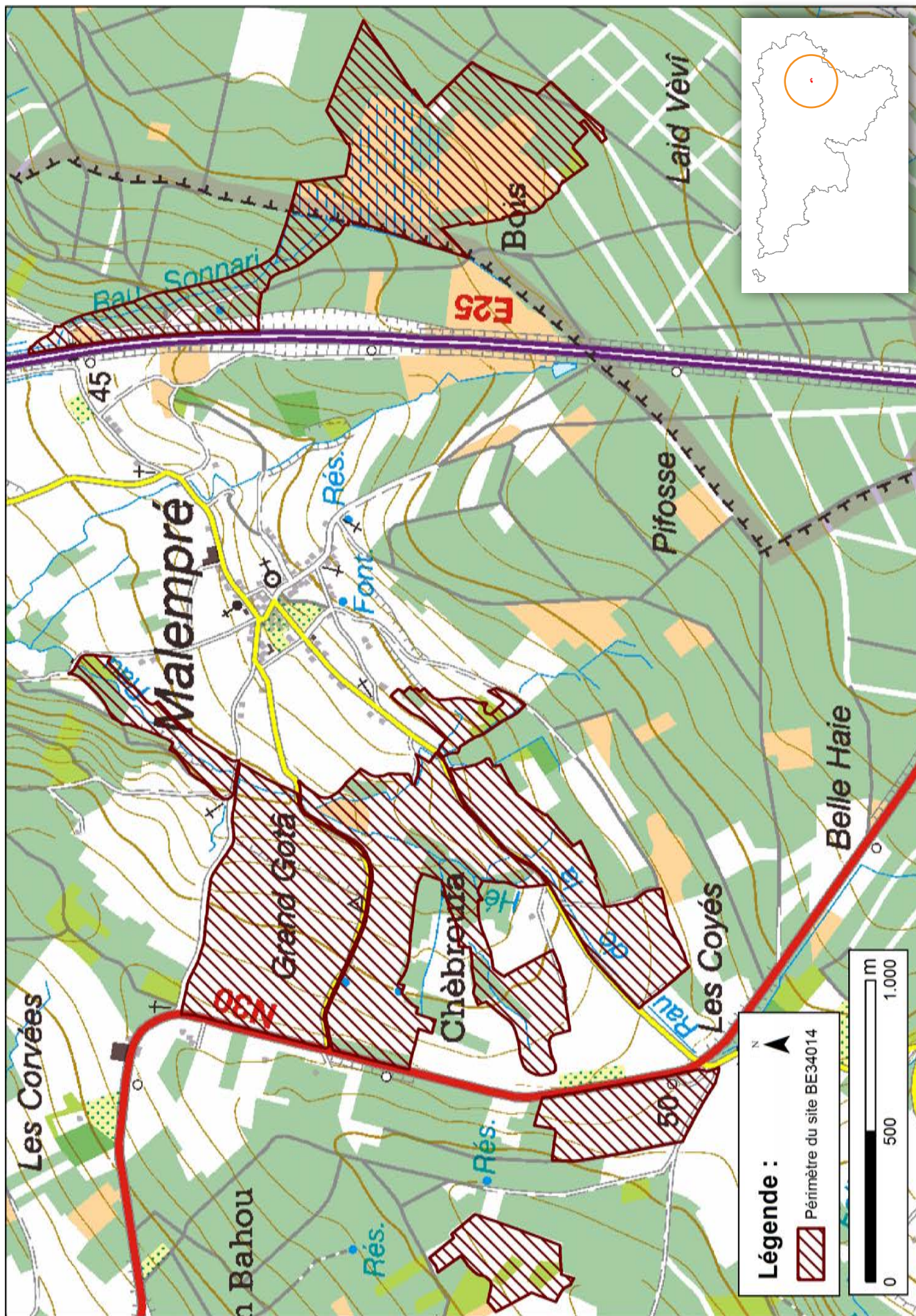
#### Insectes

- Cuivré de la bistorte

#### Poissons

- Chabot
- Lamproie de Planer

<sup>1</sup> Les mesures de gestion sont décrites dans le "Guide de gestion Natura 2000" disponible sur le site internet de Natagriwal



© Institut géographique national - IGN - 1 : 50,000

## Vous avez une question sur Natura 2000?

**Informations générales et conseils de gestion:**  
 Natagriwal : [www.natagriwal.be](http://www.natagriwal.be) (0495 66 09 50)

**Informations cartographiques:**  
<http://geoportail.wallonie.be/walonmap>

**Informations biologiques et législatives:**  
<http://biodiversite.wallonie.be>

**Informations administratives et réglementaires:**  
 Département de la Nature et des Forêts (DNF):  
 081 33 51 64



Fiche réalisée par Natagriwal (version 01/2017)  
 Source des données: M.B. du 04/07/2016