

Site Natura 2000



Plaine de Ny

BE34010

Carte d'identité

Superficie	155,32 ha	Direction du DNF	Marche-en-Famenne
Commune concernée	Hotton	Date d'adoption de l'arrêté de désignation	14/04/2016

Description du site

Le site comprend des paysages bocagers, des prairies humides à juncs et des prairies humides à végétation haute. Il englobe la réserve naturelle du Ry de Nève. De grand intérêt pour les oiseaux, la plaine héberge notamment une petite population de pie-grièche écorcheur.

Habitats et espèces Natura 2000

Un **habitat Natura 2000** est un milieu rare, menacé ou remarquable à l'échelle européenne. En Wallonie, ces habitats sont regroupés en unités de gestion (UG) nécessitant des mesures¹ pour les maintenir dans un état de conservation favorable. La liste des principaux habitats Natura 2000 présents dans ce site sont :



Prairie humide à végétation haute

Nom de l'habitat (type d'UG)	Surface (ha)
Prairies humides à végétation haute (UG 2)	1,24
Hêtraies à aspérule (UG 8)	1,23
Forêts alluviales* (UG 7)	1,13
Végétation des eaux courantes (UG 1)	0,88
Prairies à molinie (UG 2)	0,60
Chênaies-charmaies (UG 8)	0,34

* Habitats prioritaires, c'est-à-dire nécessitant des mesures de protection plus strictes.

Une **espèce Natura 2000** est une espèce en danger d'extinction, vulnérable, rare ou dont la répartition géographique est restreinte à l'échelle européenne. La liste des principales espèces Natura 2000 présentes dans ce site sont :



Milan royal

Oiseaux

Bécassine des marais
Bécassine sourde
Busard Saint-Martin
Grande Aigrette
Milan royal
Pie-grièche écorcheur
Pie-grièche grise

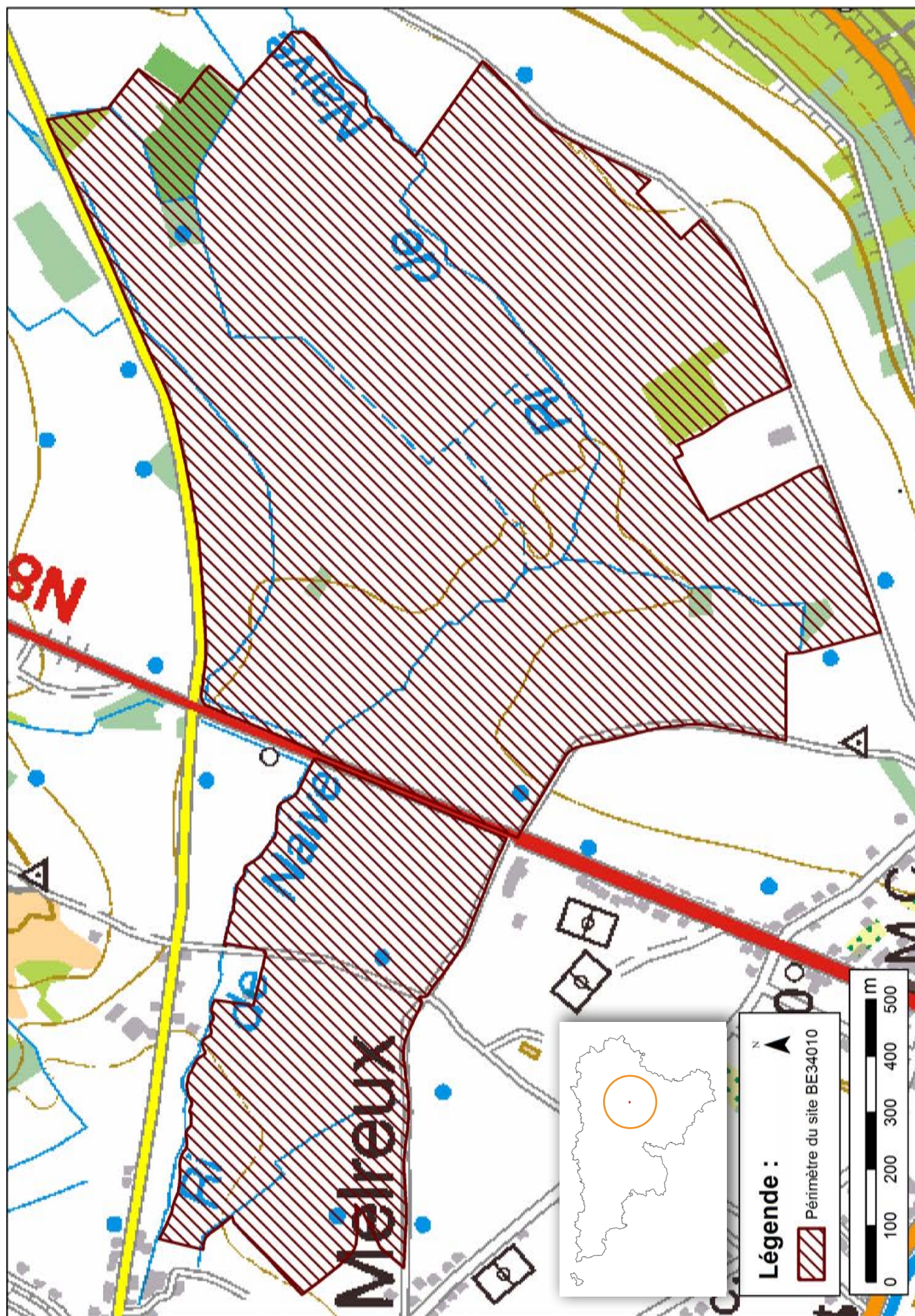
Mammifères

Castor d'Europe
Vespertilion à oreilles échancrées

Poissons

Chabot

¹ Les mesures de gestion sont décrites dans le "Guide de gestion Natura 2000" disponible sur le site internet de Natagriwal



Vous avez une question sur Natura 2000?

Informations générales et conseils de gestion:
 Natagriwal: www.natagriwal.be (0495 66 09 50)

Informations cartographiques:
<http://geoportail.wallonie.be/walonmap>

Informations biologiques et législatives:
<http://biodiversite.wallonie.be>

Informations administratives et réglementaires:
 Département de la Nature et des Forêts (DNF):
 081 33 51 64



Fiche réalisée par Natagriwal (version 01/2017)
 Source des données: M.B. du 01/07/2016