

Site Natura 2000

La Calestienne entre Marenne et Hotton

BE34009



Carte d'identité

Superficie	292,91 ha	Direction du DNF	Marche-en-Famenne
Commune concernée	Hotton	Date d'adoption de l'arrêté de désignation	14/04/2016

Description du site

Le site est composé de milieux forestiers et de milieux ouverts (prairies et pelouses) s'étendant entre Marenne et Hotton et incluant notamment le site de la Grotte des mille et une nuits. Cet ensemble de milieux diversifiés sur substrats calcaires présente un grand intérêt botanique et zoologique. Les pelouses calcaires sont riches en orchidées.

Habitats et espèces Natura 2000

Un **habitat Natura 2000** est un milieu rare, menacé ou remarquable à l'échelle européenne. En Wallonie, ces habitats sont regroupés en unités de gestion (UG) nécessitant des mesures¹ pour les maintenir dans un état de conservation favorable. La liste des principaux habitats Natura 2000 présents dans ce site sont :



Hêtraie calcicole

Nom de l'habitat (type d'UG)	Surface (ha)
Hêtraies calcicoles (UG 8)	120,41
Hêtraies à aspérule (UG 8)	13,17
Chênaies-charmaies (UG 8)	2,03
Prairies de fauche de basse et moyenne altitude (UG 2)	1,95
Forêts de pentes, éboulis ou ravins* (UG 6)	0,81
Pelouses calcicoles* (UG 2)	0,76
Hêtraies à luzule (UG 8)	0,57
Forêts alluviales* (UG 7)	0,53
Pelouses à nard* (UG 2)	0,28
Pelouses à orpins des substrats rocheux* (UG 2)	-
Végétation des éboulis calcaires* (UG 2)	-

* Habitats prioritaires, c'est-à-dire nécessitant des mesures de protection plus strictes.

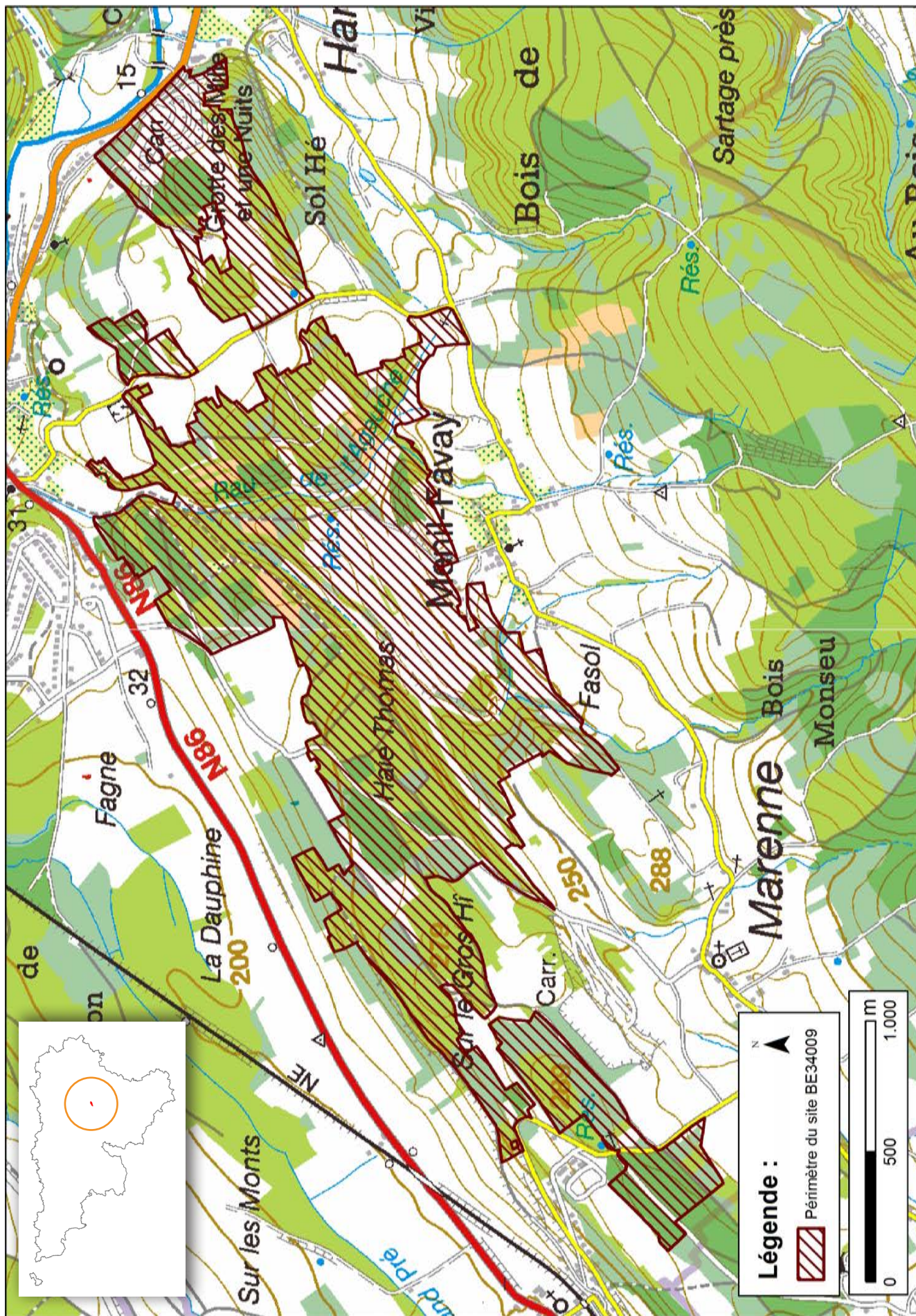
Une **espèce Natura 2000** est une espèce en danger d'extinction, vulnérable, rare ou dont la répartition géographique est restreinte à l'échelle européenne. La liste des principales espèces Natura 2000 présentes dans ce site sont :



Grand-duc d'Europe

Oiseaux	Mammifères
Bondrée apivore	Castor d'Europe
Grand-duc d'Europe	Grand Murin
Pic noir	Grand Rhinolophe
Pie-grièche écorcheur	Vespertilion à oreilles échancrées
Poissons	
Chabot	

¹ Les mesures de gestion sont décrites dans le "Guide de gestion Natura 2000" disponible sur le site internet de Natagriwal



Vous avez une question sur Natura 2000?

Informations générales et conseils de gestion:
Natagriwal : www.natagriwal.be (0495 66 09 50)

Informations cartographiques:
<http://geoportail.wallonie.be/walonmap>

Informations biologiques et législatives:
<http://biodiversite.wallonie.be>

Informations administratives et réglementaires:
Département de la Nature et des Forêts (DNF):
081 33 51 64



Fiche réalisée par Natagriwal (version 01/2017)
Source des données: M.B. du 01/07/2016