

# Site Natura 2000

## Massifs forestiers famenniens entre Hotton et Barvaux-sur-Ourthe

BE34004



### Carte d'identité

Superficie	1 748,72 ha	Direction du DNF	Marche-en-Famenne
Communes concernées	Durbuy, Erezée, Hotton	Date d'adoption de l'arrêté de désignation	14/04/2016

### Description du site

Il s'agit d'un site majeur en Famenne, avec une importance géographique stratégique. Il est constitué d'un vaste ensemble forestier (chênaies pédonculées) sur schistes famenniens et calcaires givetiens qui s'étend en rive droite de l'Ourthe entre Melreux et Grand-Han. Les milieux présents sont extrêmement riches et variés, tant ouverts que forestiers. Les milieux attenants sont aussi de très grand intérêt biologique tant sur le plan botanique, entomologique, herpétologique et ornithologique. Le site héberge l'une des plus grandes populations d'une espèce de papillon très rare en Wallonie: le damier de la succise.

### Habitats et espèces Natura 2000

Un **habitat Natura 2000** est un milieu rare, menacé ou remarquable à l'échelle européenne. En Wallonie, ces habitats sont regroupés en unités de gestion (UG) nécessitant des mesures<sup>1</sup> pour les maintenir dans un état de conservation favorable. La liste des principaux habitats Natura 2000 présents dans ce site sont:



Chênaie-charmaie

Nom de l'habitat (type d'UG)	Surface (ha)
Chênaies-charmaies (UG 8)	876,59
Prairies de fauche de basse et moyenne altitude (UG 2)	14,83
Forêts alluviales* (UG 7)	5,98
Vieilles chênaies des sols acides (UG 8)	2,61
Prairies à molinie (UG 2)	2,49
Pelouses à orpins des substrats rocheux* (UG 2)	2
Hêtraies à aspérule (UG 8)	1,26
Végétation des rochers calcaires (UG 2)	0,14
Prairies humides à végétation haute (UG 2)	0,13
Landes sèches (UG 2)	0,13
Pelouses calcicoles* (UG 2)	0,06

\* Habitats prioritaires, c'est-à-dire nécessitant des mesures de protection plus strictes.

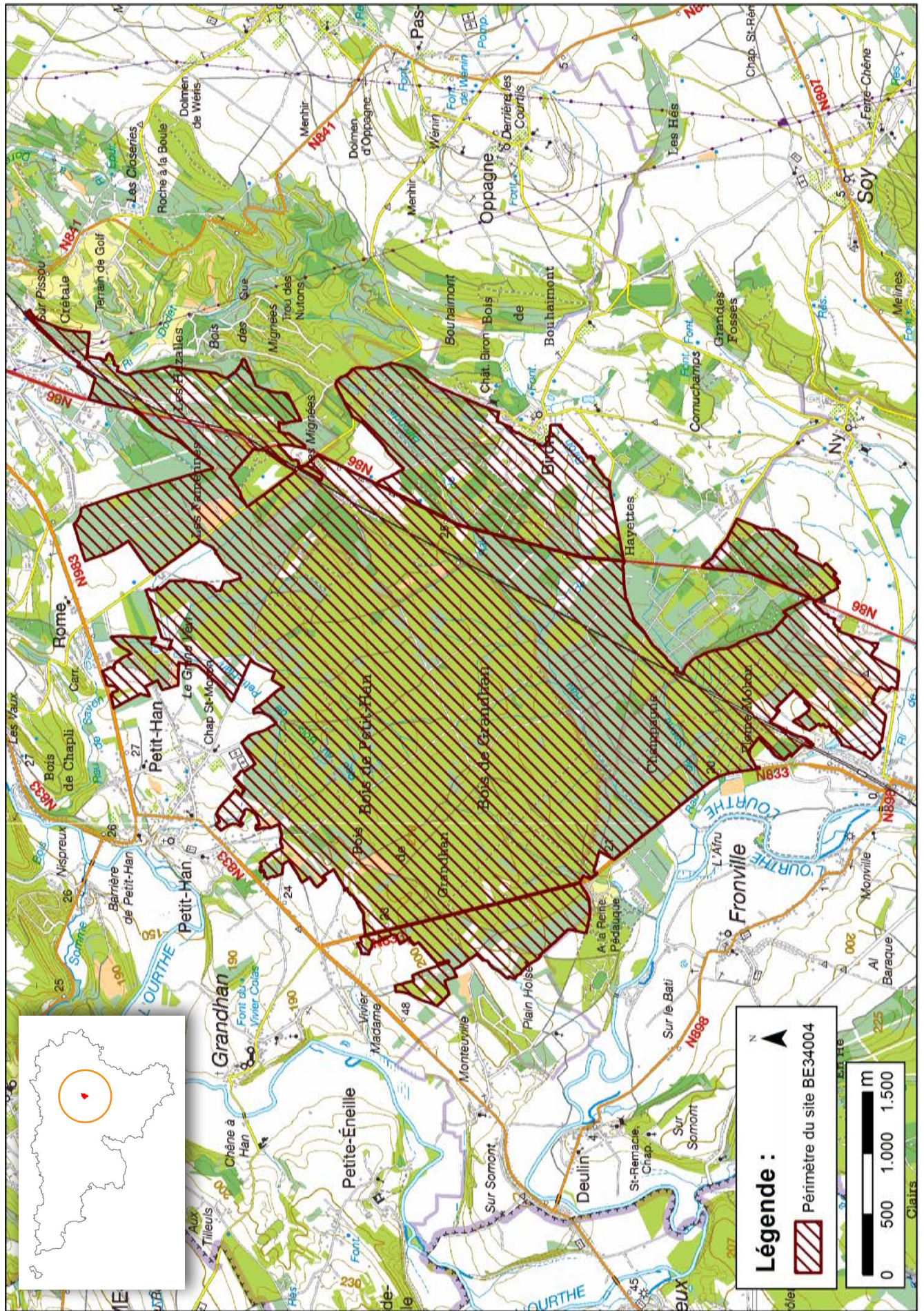
Une **espèce Natura 2000** est une espèce en danger d'extinction, vulnérable, rare ou dont la répartition géographique est restreinte à l'échelle européenne. La liste des principales espèces Natura 2000 présentes dans ce site sont:



Martin-pêcheur d'Europe

Oiseaux	Mammifères
Bécassine des marais	Castor d'Europe
Bondrée apivore	Grand Rhinolophe
Grande Aigrette	Vespertilion à oreilles échancrées
Martin-pêcheur d'Europe	Insectes
Pic mar	Damier de la succise
Pic noir	Ecaille chinée
Pie-grèche écorcheur	Poissons
	Chabot
	Lamproie de Planer

<sup>1</sup> Les mesures de gestion sont décrites dans le "Guide de gestion Natura 2000" disponible sur le site internet de Natagriwal



© Institut géographique national - IGN - 1 : 50.000

## Vous avez une question sur Natura 2000?

**Informations générales et conseils de gestion:**  
 Natagriwal : [www.natagriwal.be](http://www.natagriwal.be) (0495 66 09 50)

**Informations cartographiques:**  
<http://geoportail.wallonie.be/walonmap>

**Informations biologiques et législatives:**  
<http://biodiversite.wallonie.be>

**Informations administratives et réglementaires:**  
 Département de la Nature et des Forêts (DNF):  
 081 33 51 64



Fiche réalisée par Natagriwal (version 01/2017)  
 Source des données: M.B. du 30/06/2016