

Site Natura 2000

Vallée de l'Ulf

BE33064



Carte d'identité

Superficie	281,47 ha	Directions du DNF	Malmedy, Marche-en-Famenne
Communes concernées	Burg-Reuland, Gouvy	Date d'adoption de l'arrêté de désignation	01/12/2016

Description du site

Le site est un important complexe de zones humides s'articulant autour du réseau hydrographique. Il regroupe des bas-marais, des prairies humides à végétation haute et des prairies à molinie. Ces habitats sont favorables pour le papillon cuivré de la bistorte et deux espèces d'oiseaux, la pie-grièche écorcheur et la pie-grièche grise. Les zones plus sèches accueillent des prairies maigres de fauche de basse altitude, ainsi que des fragments de prés à nard. Le pic noir s'abrite dans les fragments de hêtraies à luzule blanche présents sur le site. La présence de forêts alluviales, de chênaies-boulaies et de chênaies-charmaies est plus discrète. Les milieux aquatiques, composés des plans d'eau, rivières et ruisseaux, constituent des habitats pour la mulette épaisse et bien d'autres espèces. L'étang Thommerweiher assure quant à lui, une halte migratoire pour le balbuzard pêcheur, le chevalier sylvain, la grande aigrette, la sarcelle d'été et d'hiver.

Habitats et espèces Natura 2000

Un **habitat Natura 2000** est un milieu rare, menacé ou remarquable à l'échelle européenne. En Wallonie, ces habitats sont regroupés en unités de gestion (UG) nécessitant des mesures¹ pour les maintenir dans un état de conservation favorable. La liste des principaux habitats Natura 2000 présents dans ce site sont:



Prairie humide à végétation haute

Nom de l'habitat (type d'UG)	Surface (ha)
Prairies humides à végétation haute (UG 2)	10,57
Prairies de fauche de basse et moyenne altitude (UG 2)	9,44
Hêtraies à luzule (UG 8)	7,51
Chênaies-charmaies (UG 8)	4,61
Végétation des plans d'eau riche en éléments nutritifs (UG 1)	3,79
Végétation des eaux courantes (UG 1)	3,19
Prairies à molinie (UG 2)	1,88
Vieilles chênaies des sols acides (UG 8)	1,21
Forêts alluviales* (UG 7)	0,64
Pelouses à nard* (UG 2)	0,47
Végétation des plans d'eau pauvre en éléments nutritifs (UG 1)	0,01

* Habitats prioritaires, c'est-à-dire nécessitant des mesures de protection plus strictes.

Une **espèce Natura 2000** est une espèce en danger d'extinction, vulnérable, rare ou dont la répartition géographique est restreinte à l'échelle européenne. La liste des principales espèces Natura 2000 présentes dans ce site sont:



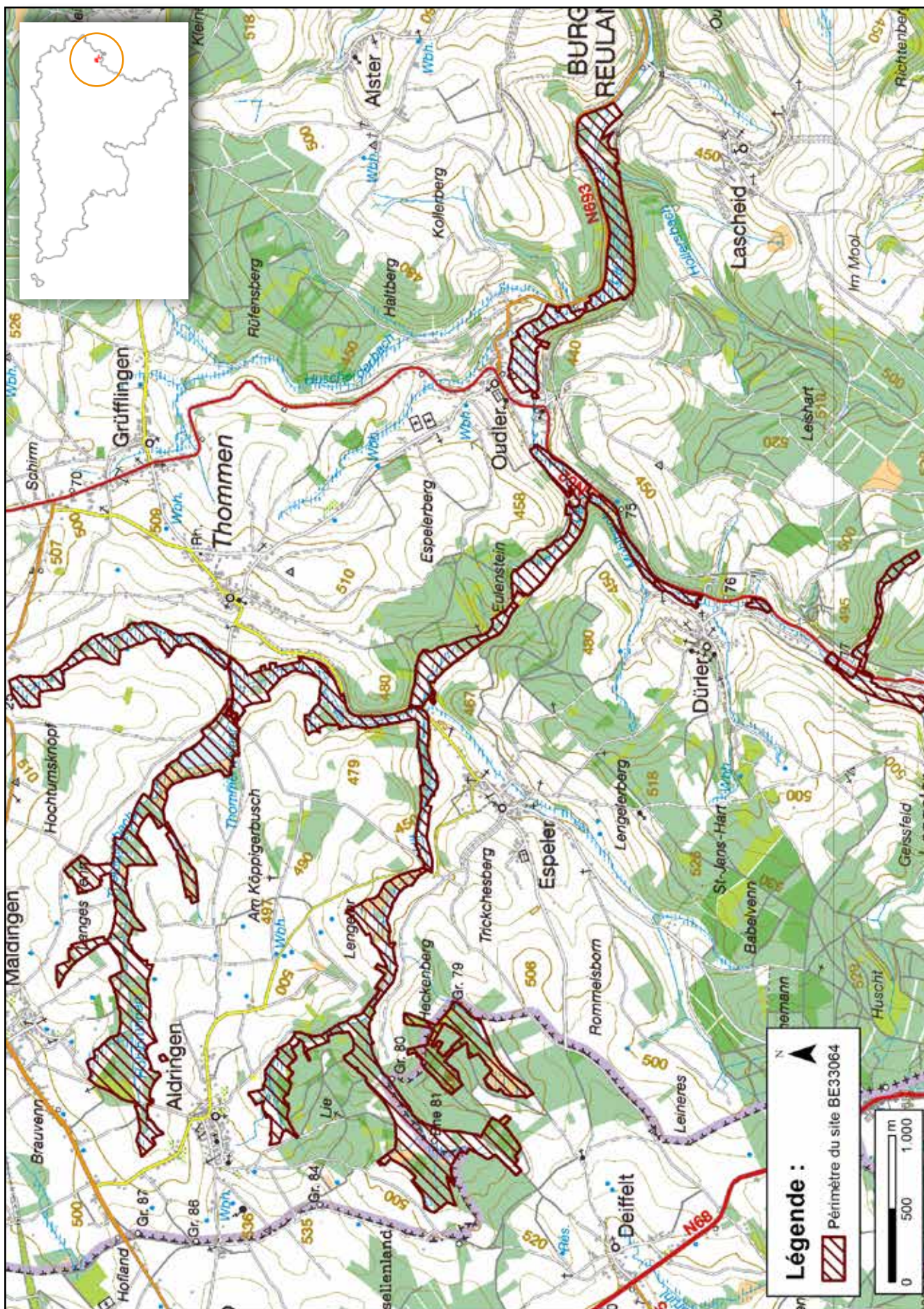
Tarier des prés



Cuivré de la bistorte

Oiseaux	Grande Aigrette	Sarcelle d'hiver
Balbuzard pêcheur	Guifette noire	Tarier des prés
Bécassine des marais	Hirondelle de rivage	Traquet motteux
Bécassine sourde	Martin-pêcheur d'Europe	Mammifères
Bondrée apivore	Milan noir	Castor d'Europe
Busard des roseaux	Milan royal	Loutre d'Europe
Busard Saint-Martin	Pic noir	Insectes
Chevalier sylvain	Pie-grièche écorcheur	Cuivré de la bistorte
Cigogne noire	Pie-grièche grise	Mollusques
Combattant varié	Sarcelle d'été	Mulette épaisse

¹ Les mesures de gestion sont décrites dans le "Guide de gestion Natura 2000" disponible sur le site internet de Natagriwal



© Institut géographique national - IGN - 1 : 50 000

Vous avez une question sur Natura 2000?

Informations générales et conseils de gestion:
 - Natagriwal: www.natagriwal.be (0495 66 09 50)
 - Parc Naturel Hautes Fagnes-Eifel: www.bofrange.be (080 44 03 90)
 - Parc Naturel des Deux Ourthes: www.pndo.be (061 21 04 00)

Informations biologiques et législatives:
<http://biodiversite.wallonie.be>
Informations cartographiques:
<http://geoportail.wallonie.be/walonmap>
Informations administratives et réglementaires:
 Département de la Nature et des Forêts (DNF) : 081 33 51 64



Fiche réalisée par Natagriwal (version 07/2017)
 Source des données: M.B. du 17/05/2017