

Site Natura 2000

Sources de l'Our et de l'Ensebach

BE33059



Carte d'identité

Superficie	297,09 ha	Direction du DNF	Malmedy
Commune concernée	Bullange	Date d'adoption de l'arrêté de désignation	01/12/2016

Description du site

Le site s'étend à une altitude variant de 480 m à 650 m, de Losheimergraben jusqu'à ce que l'Our passe la frontière belgo-allemande, au sud de Manderfeld. Il est principalement constitué de prairies de fauche et de zones humides. Près d'un quart de la superficie totale est ainsi recouvert de prés maigres de fauche de basse et haute altitude. Des prés à nard et des prairies humides à végétation haute sont répartis dans tout le site. Les prairies humides d'intérêt patrimonial présentent une grande richesse biologique, avec des espèces rares et protégées, telles le trèfle d'eau, la grande pimprenelle, l'orchis tacheté et l'orchis à larges feuilles. Au nord du site, nous trouvons aussi des hêtraies à luzule blanche et des landes sèches et humides. De nombreux plans d'eau et certains fragments de chênaies-boulaie à molinie et de chênaies-charmaies sont également présents. Le site abrite enfin une série d'espèces comme le chabot, la cigogne noire, le cuivré de la bistorte, le martin-pêcheur et la pie-grièche écorcheur.

Habitats et espèces Natura 2000

Un **habitat Natura 2000** est un milieu rare, menacé ou remarquable à l'échelle européenne. En Wallonie, ces habitats sont regroupés en unités de gestion (UG) nécessitant des mesures¹ pour les maintenir dans un état de conservation favorable. La liste des principaux habitats Natura 2000 présents dans ce site sont:



Prairie de fauche de montagne

Nom de l'habitat (type d'UG)	Surface (ha)
Prairies de fauche de montagne (UG 2)	38,40
Hêtraies à luzule (UG 8)	33,44
Prairies de fauche de basse et moyenne altitude (UG 2)	28,65
Végétation des eaux courantes (UG 1)	4,59
Prairies humides à végétation haute (UG 2)	4,56
Forêts alluviales* (UG 7)	3,84
Pelouses à nard* (UG 2)	2,11
Landes sèches (UG 2)	0,42
Végétation des plans d'eau pauvre en éléments nutritifs (UG 1)	0,14
Landes humides (UG 2)	0,09
Vieilles chênaies des sols acides (UG 8)	0,03

* Habitats prioritaires, c'est-à-dire nécessitant des mesures de protection plus strictes.

Une **espèce Natura 2000** est une espèce en danger d'extinction, vulnérable, rare ou dont la répartition géographique est restreinte à l'échelle européenne. La liste des principales espèces Natura 2000 présentes dans ce site sont:



Martin-pêcheur d'Europe



Cuivré de la bistorte

Oiseaux

Bécassine des marais
Cigogne noire
Martin-pêcheur d'Europe
Milan noir
Milan royal
Pic noir
Pie-grièche écorcheur

Mammifères

Loutre d'Europe

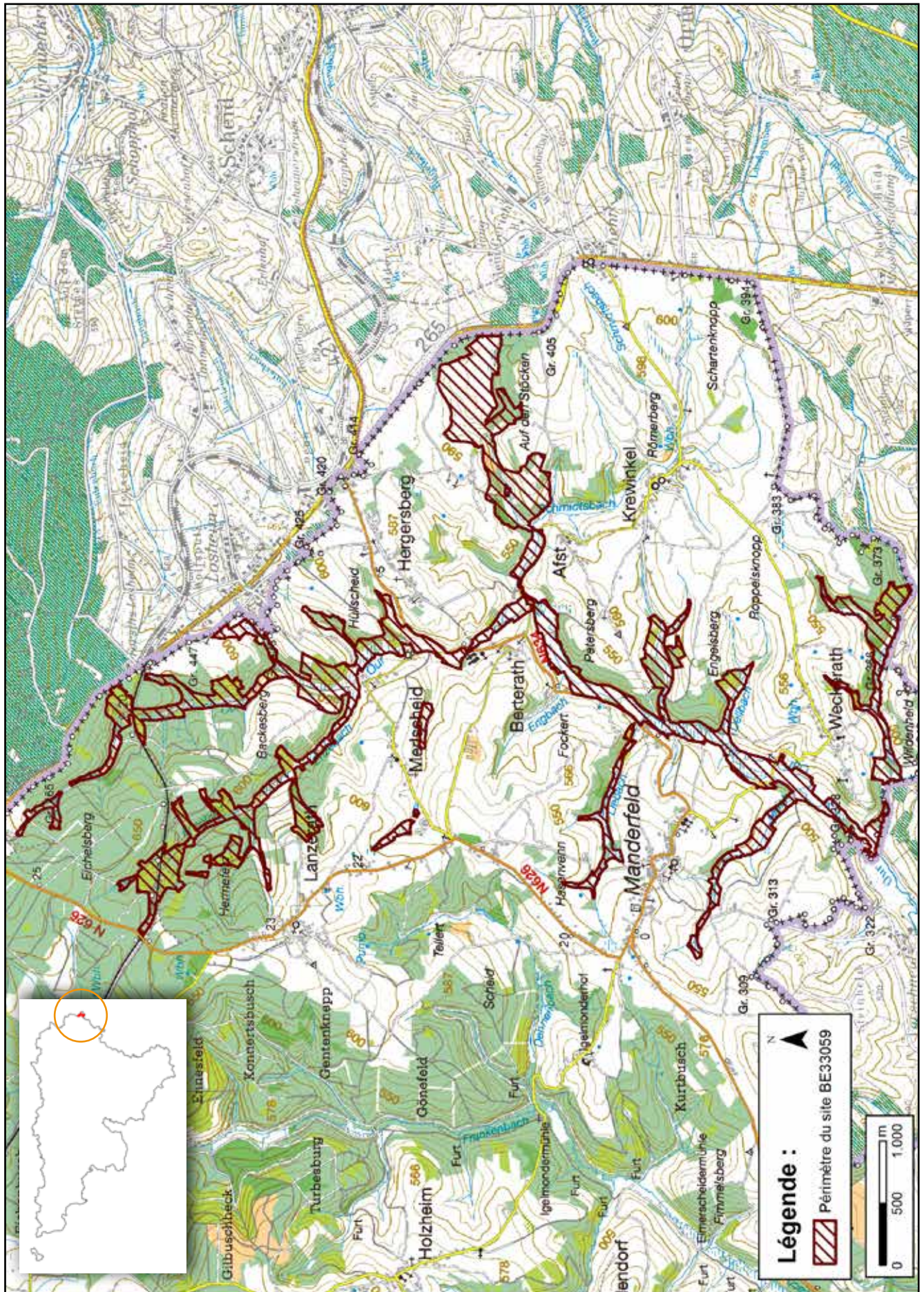
Insectes

Cuivré de la bistorte
Damier de la succise

Poissons

Chabot
Lamproie de Planer

¹ Les mesures de gestion sont décrites dans le "Guide de gestion Natura 2000" disponible sur le site internet de Natagriwal



Vous avez une question sur Natura 2000 ?

Informations générales et conseils de gestion :

• Natagriwal :
www.natagriwal.be (0495 66 09 50)
 • Parc Naturel Hautes Fagnes-Eifel :
www.botrange.be (080 44 03 90)

Informations biologiques et législatives :

<http://biodiversite.wallonie.be>

Informations cartographiques :

<http://geoportail.wallonie.be/walonmap>

Informations administratives et réglementaires :

Département de la Nature et des Forêts (DNF) : 081 33 51 64

Avec le soutien de la



Wallonie



Fiche réalisée par Natagriwal (version 07/2017)
 Source des données : M.B. du 11/05/2017