

Site Natura 2000

Haute vallée de l'Amblève entre Heppenbach et Montenau

BE33056



Carte d'identité

Superficie	386,88 ha	Direction du DNF	Malmedy
Commune concernée	Amblève	Date d'adoption de l'arrêté de désignation	01/12/2016

Description du site

Le site comprend la zone de la haute Amblève depuis le massif forestier à l'est de Heppenbach jusqu'à Montenau. La partie forestière à l'est du site héberge d'importantes hêtraies à luzule blanche. Les zones agricoles aux abords de l'Amblève et de ses affluents sont composées de prairies de fauche submontagnardes peu fertilisées et de prairies humides à végétation haute (reine des prés) dans les zones inondables ou le long des cours d'eau rapides. Les cordons rivulaires d'aulnaies-frênaies bordent l'Amblève sur de grandes longueurs, ce qui structure le paysage. Le martin-pêcheur niche dans les berges abruptes et friables de la rivière. Enfin, la conservation de ce site est très importante pour le maintien des habitats situés en aval.

Habitats et espèces Natura 2000

Un **habitat Natura 2000** est un milieu rare, menacé ou remarquable à l'échelle européenne. En Wallonie, ces habitats sont regroupés en unités de gestion (UG) nécessitant des mesures¹ pour les maintenir dans un état de conservation favorable. La liste des principaux habitats Natura 2000 présents dans ce site sont:



Hêtraie à luzule

Nom de l'habitat (type d'UG)	Surface (ha)
Hêtraies à luzule (UG 8)	67,51
Prairies de fauche de basse et moyenne altitude (UG 2)	35,13
Prairies humides à végétation haute (UG 2)	11,47
Végétation des eaux courantes (UG 1)	5,98
Forêts alluviales* (UG 7)	5,02
Prairies de fauche de montagne (UG 2)	1,28
Chênaies-charmaies (UG 8)	0,34
Landes sèches (UG 2)	0,18
Végétation des plans d'eau pauvre en éléments nutritifs (UG 1)	0,11
Tourbières boisées* (UG 6)	0,08
Pelouses à nard* (UG 2)	0,06

* Habitats prioritaires, c'est-à-dire nécessitant des mesures de protection plus strictes.

Une **espèce Natura 2000** est une espèce en danger d'extinction, vulnérable, rare ou dont la répartition géographique est restreinte à l'échelle européenne. La liste des principales espèces Natura 2000 présentes dans ce site sont:



Milan royal

Oiseaux

Grande Aigrette
Martin-pêcheur d'Europe
Milan royal
Pie-grièche écorcheur

Insectes

Cuivré de la bistorte

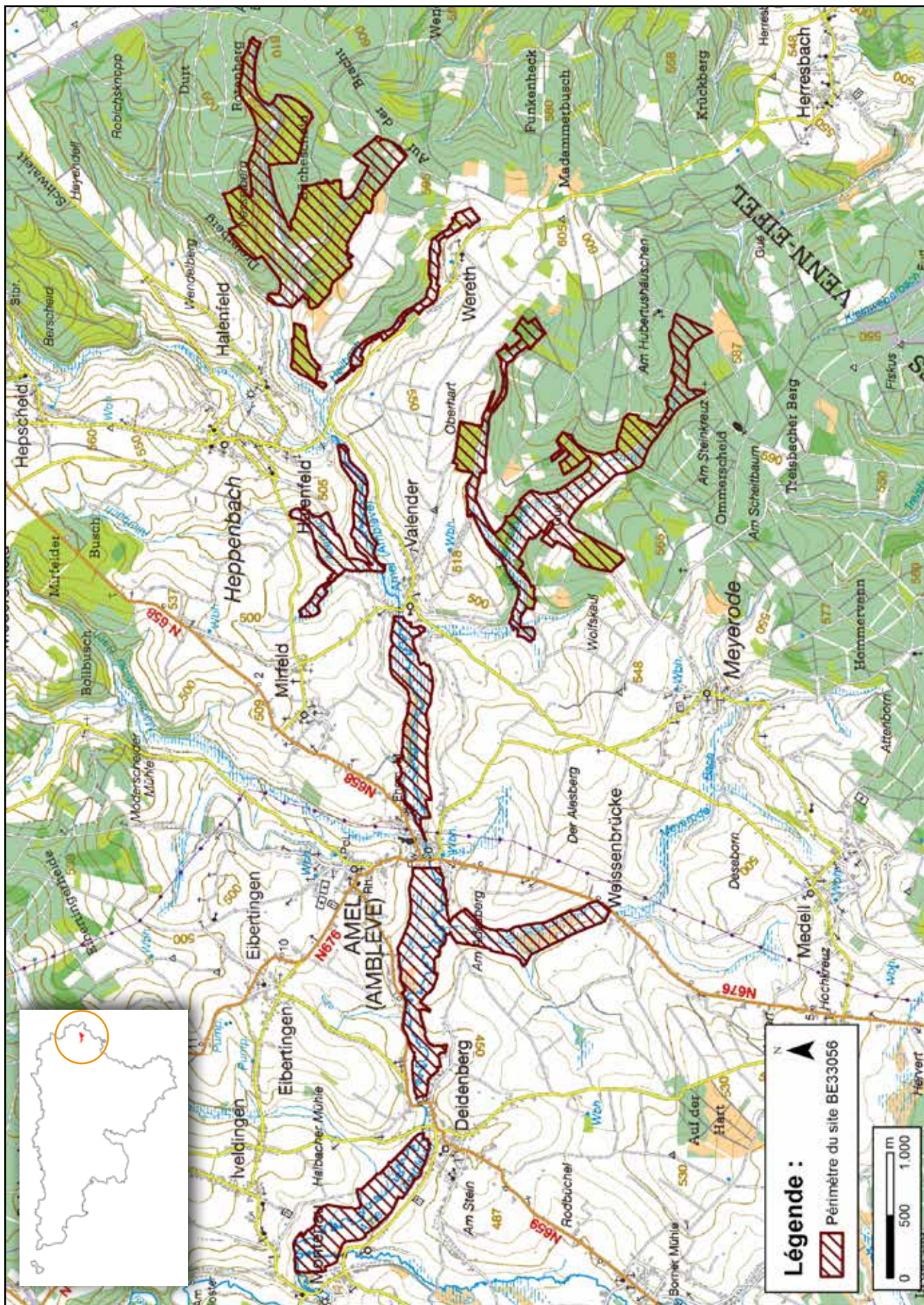
Mammifères

Castor d'Europe
Grand Murin
Loutre d'Europe

Poissons

Chabot
Lamproie de Planer

¹ Les mesures de gestion sont décrites dans le "Guide de gestion Natura 2000" disponible sur le site internet de Natagriwal



Vous avez une question sur Natura 2000 ?

Informations générales et conseils de gestion :

• Natagriwal :
www.natagriwal.be (0495 66 09 50)
 • Parc Naturel Hautes Fagnes-Eifel :
www.botrange.be (080 44 03 90)

Informations biologiques et législatives :

<http://biodiversite.wallonie.be>

Informations cartographiques :

<http://geoportail.wallonie.be/walonmap>

Informations administratives et réglementaires :

Département de la Nature et des Forêts (DNF) : 081 33 51 64

Avec le soutien de la



Wallonie



Fiche réalisée par Natagriwal (version 07/2017)
 Source des données : M.B. du 28/06/2017