

Site Natura 2000

Vallée de l'Emmels

BE33055



Carte d'identité

Superficie	309,13 ha	Direction du DNF	Malmedy
Commune concernée	Amblève	Date d'adoption de l'arrêté de désignation	01/12/2016

Description du site

Le site est composé principalement de deux entités distinctes: le fond de vallée de l'Emmels et le massif forestier du Wolfsbusch. Le fond de vallée très ouvert est formé de milieux variés tels que les prairies de fauche, les prairies humides à végétation haute bordant certains tronçons du cours d'eau en alternance avec des aulnaies-frênaies. On trouve aussi des prés à nard, des cariçaies, des landes tourbeuses, des bas-marais acides et des tourbières dégradées. Ces milieux ouverts de toute première importance pour l'avifaune des prés humides de l'Ardenne sont l'habitat de nombreuses espèces telles que la pie-grièche écorcheur et le milan royal qui chasse et niche sur le site. Le massif forestier est occupé par de belles hêtraies à luzule blanche et des chênaies pédonculées à bouleau. Enfin, une partie du site est classée comme réserve naturelle.

Habitats et espèces Natura 2000

Un **habitat Natura 2000** est un milieu rare, menacé ou remarquable à l'échelle européenne. En Wallonie, ces habitats sont regroupés en unités de gestion (UG) nécessitant des mesures¹ pour les maintenir dans un état de conservation favorable. La liste des principaux habitats Natura 2000 présents dans ce site sont:



Hêtre à luzule

Nom de l'habitat (type d'UG)	Surface (ha)
Hêtraies à luzule (UG 8)	26,15
Prairies de fauche de basse et moyenne altitude (UG 2)	16,18
Vieilles chênaies des sols acides (UG 8)	10,63
Végétation des eaux courantes (UG 1)	3,17
Prairies humides à végétation haute (UG 2)	2,76
Chênaies-charmaies (UG 8)	2,43
Forêts alluviales* (UG 7)	1,16
Pelouses à nard* (UG 2)	0,97
Tourbières boisées* (UG 6)	0,78
Tourbières de transition (UG 2)	0,31
Tourbières dégradées (UG 2)	0,20

* Habitats prioritaires, c'est-à-dire nécessitant des mesures de protection plus strictes.

Une **espèce Natura 2000** est une espèce en danger d'extinction, vulnérable, rare ou dont la répartition géographique est restreinte à l'échelle européenne. La liste des principales espèces Natura 2000 présentes dans ce site sont:



Pie-grièche écorcheur

Oiseaux

Bécassine des marais
Bécassine sourde
Cigogne noire
Grande Aigrette
Milan royal
Pic noir
Pie-grièche écorcheur
Pie-grièche grise
Sarcelle d'hiver

Mammifères

Castor d'Europe
Loutre d'Europe
Vespertilion de Bechstein

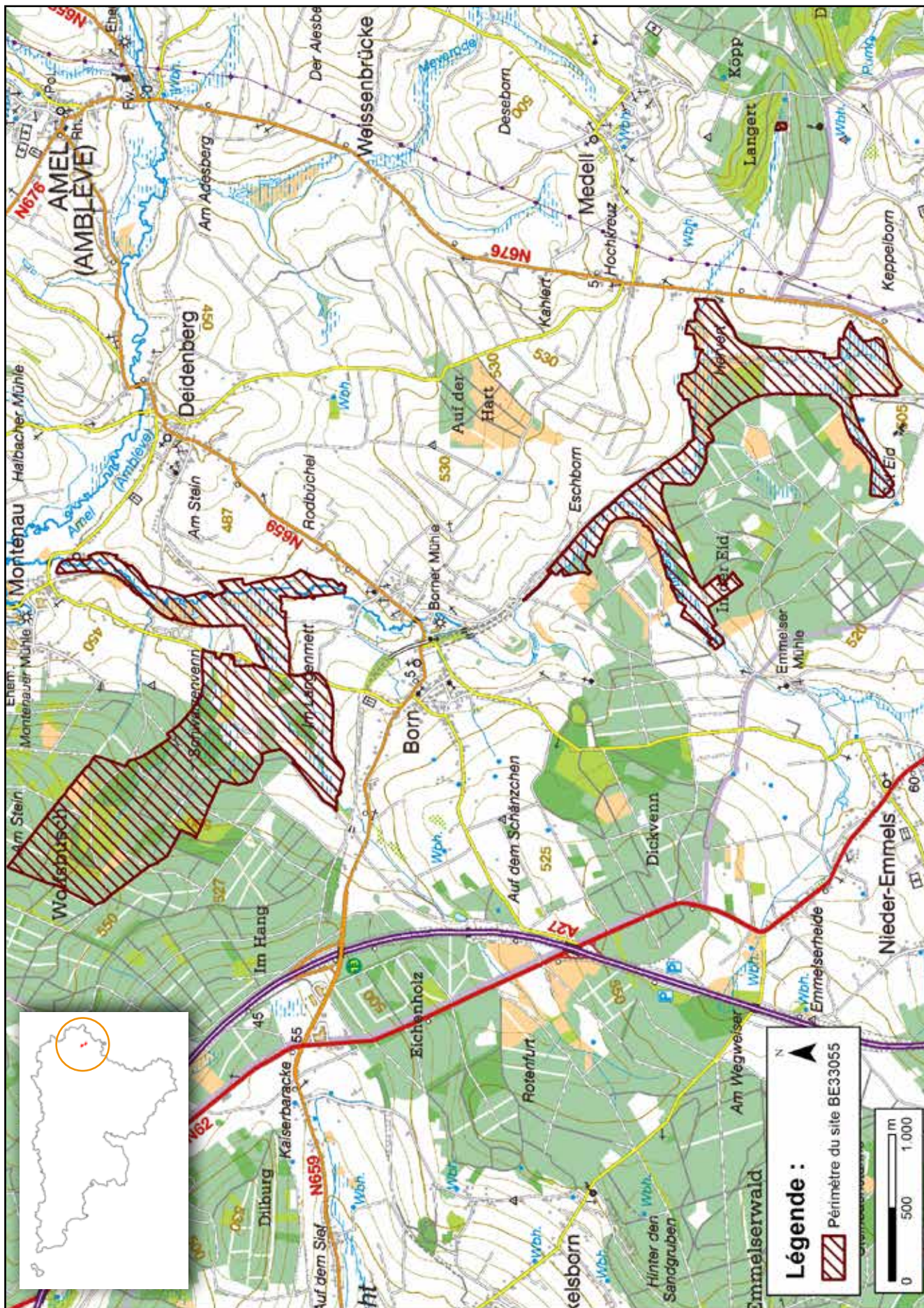
Insectes

Cuivré de la bistorte

Poissons

Chabot
Lamproie de Planer

¹ Les mesures de gestion sont décrites dans le "Guide de gestion Natura 2000" disponible sur le site internet de Natagriwal



© Institut géographique national - IGN - 1 : 50.000

Vous avez une question sur Natura 2000?

Informations générales et conseils de gestion:

• Natagriwal:
www.natagriwal.be (0495 66 09 50)
 • Parc Naturel Hautes Fagnes-Eifel:
www.botrange.be (080 44 03 90)

Informations biologiques et législatives:

<http://biodiversite.wallonie.be>

Informations cartographiques:

<http://geoportail.wallonie.be/walonmap>

Informations administratives et réglementaires:

Département de la Nature et des Forêts (DNF) : 081 33 51 64



Fiche réalisée par Natagriwal (version 07/2017)
 Source des données: M.B. du 28/06/2017