

# Site Natura 2000

## Sources de l'Amblève

BE33044



### Carte d'identité

Superficie	53,10 ha	Direction du DNF	Malmedy
Communes concernées	Amblève, Butgenbach, Waimes	Date d'adoption de l'arrêté de désignation	01/12/2016

### Description du site

Le site, étendu sur trois communes à une altitude de 500 m, englobe les sources du "Bütgenbacher Hütte", les ruisseaux allant vers Klingsberg jusqu'au village de Schoppen et le haut de la vallée de l'Amblève. Le site est riche et diversifié en milieux humides. On y retrouve des bas-marais, des prés à joncs ainsi que des prairies humides moyennement fertilisées. Les prés maigres de fauche montagnards sont bien représentés ainsi que les prairies humides à végétation haute (reine des prés) le long des cours d'eau. Au niveau des espèces animales, les prés forment l'habitat de la pie-grièche écorcheur. Les sources de l'Amblève, quant à elles, offrent des terrains de chasse pour le milan royal, le milan noir et la cigogne noire. Elles constituent aussi une zone d'hivernage ou de halte migratoire pour la bécassine des marais. Les fonds de vallée, riches en bistorte, accueillent le papillon cuivré de la bistorte.

### Habitats et espèces Natura 2000

Un **habitat Natura 2000** est un milieu rare, menacé ou remarquable à l'échelle européenne. En Wallonie, ces habitats sont regroupés en unités de gestion (UG) nécessitant des mesures<sup>1</sup> pour les maintenir dans un état de conservation favorable. La liste des principaux habitats Natura 2000 présents dans ce site sont:



Prairie de fauche de montagne

Nom de l'habitat (type d'UG)	Surface (ha)
Prairies de fauche de montagne (UG 2)	10,68
Végétation des eaux courantes (UG 1)	0,68
Prairies humides à végétation haute (UG 2)	0,65
Vieilles chênaies des sols acides (UG 8)	0,35
Végétation des plans d'eau pauvre en éléments nutritifs (UG 1)	0,04
Tourbières boisées* (UG 6)	0,02
Pelouses à nard* (UG 2)	0,02

\* Habitats prioritaires, c'est-à-dire nécessitant des mesures de protection plus strictes.

Une **espèce Natura 2000** est une espèce en danger d'extinction, vulnérable, rare ou dont la répartition géographique est restreinte à l'échelle européenne. La liste des principales espèces Natura 2000 présentes dans ce site sont:



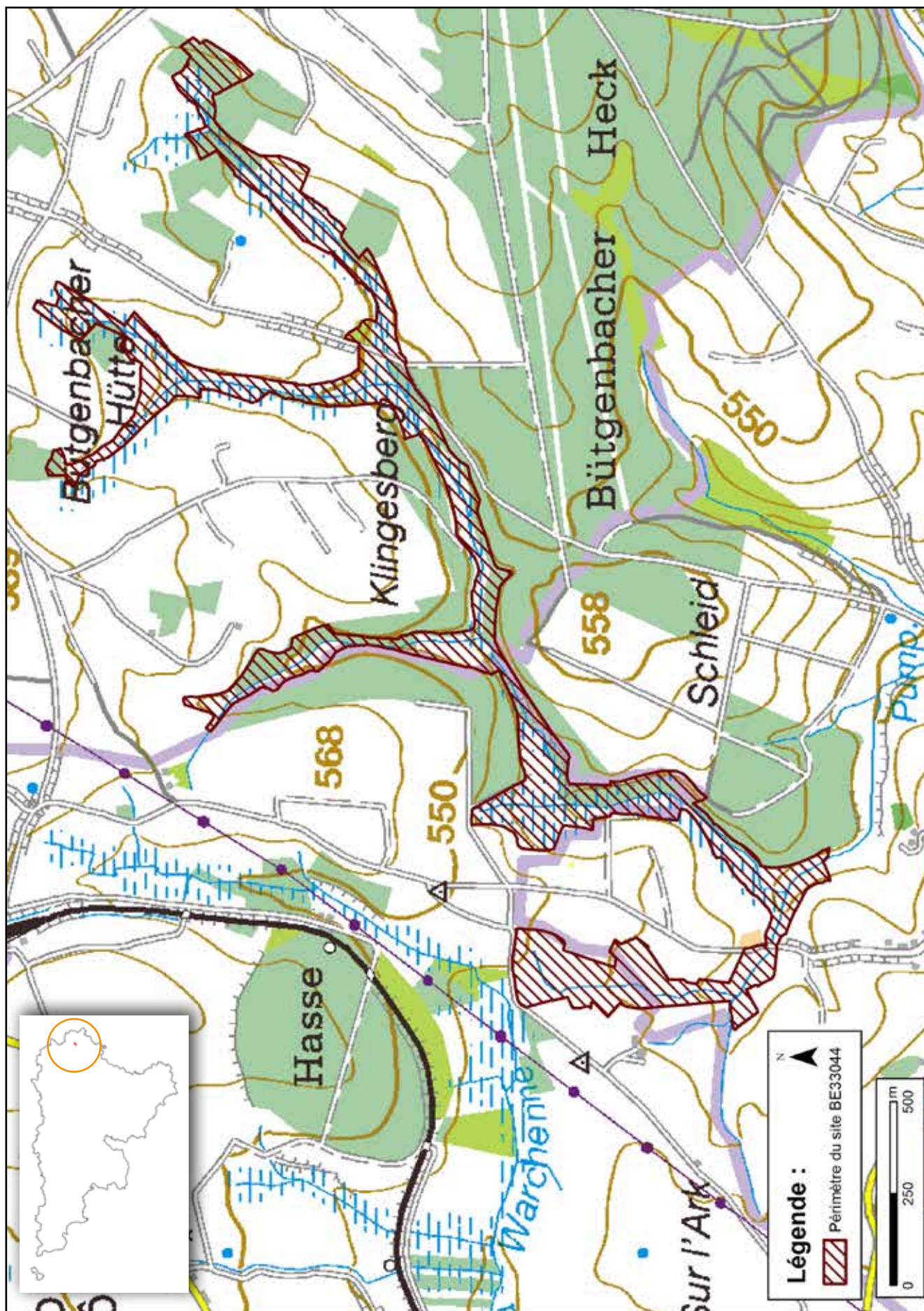
Milan royal



Râle des genêts

Oiseaux	Insectes
Bécassine des marais	Cuivré de la bistorte
Cigogne noire	<b>Poissons</b>
Milan noir	Chabot
Milan royal	Lamproie de Planer
Pie-grièche écorcheur	
Râle des genêts	

<sup>1</sup> Les mesures de gestion sont décrites dans le "Guide de gestion Natura 2000" disponible sur le site internet de Natagriwal



## Vous avez une question sur Natura 2000 ?

**Informations générales et conseils de gestion :**  
 Natagriwal : [www.natagriwal.be](http://www.natagriwal.be) (0495 66 09 50)

**Informations cartographiques :**  
<http://geoportail.wallonie.be/walonmap>

**Informations biologiques et législatives :**  
<http://biodiversite.wallonie.be>

**Informations administratives et réglementaires :**  
 Département de la Nature et des Forêts (DNF) :  
 081 33 51 64



Fiche réalisée par Natagriwal (version 07/2017)  
 Source des données : M.B. du 20/06/2017