

Site Natura 2000

Vallées de la Warche et du Bayehon en aval du barrage de Robertville

BE33042



Carte d'identité

Superficie	458,19 ha	Direction du DNF	Malmedy
Communes concernées	Malmedy, Waimes	Date d'adoption de l'arrêté de désignation	01/12/2016

Description du site

Le site s'étend du pied du barrage de Robertville jusqu'à Bévercé en incluant la vallée du Bayehon à partir du plateau des Hautes-Fagnes jusqu'à la confluence avec la Warche. Il fait partie intégrante d'une des vallées les plus encaissées de l'Ardenne, présentant une très grande richesse en éléments montagnards. Le site accueille de très belles érablières de ravin et des forêts alluviales avec une flore remarquable. Nous pouvons noter la présence d'éboulis siliceux d'une richesse exceptionnelle en mousses ainsi que de nombreuses espèces de fougères et de lichens. Le site comprend également des fragments de landes sèches et tourbeuses ainsi que la genévrière du Bayehon. Au niveau des espèces animales, nous y trouvons la bondrée apivore et le pic noir.

Habitats et espèces Natura 2000

Un **habitat Natura 2000** est un milieu rare, menacé ou remarquable à l'échelle européenne. En Wallonie, ces habitats sont regroupés en unités de gestion (UG) nécessitant des mesures¹ pour les maintenir dans un état de conservation favorable. La liste des principaux habitats Natura 2000 présents dans ce site sont:



Hêtraie à luzule

Nom de l'habitat (type d'UG)	Surface (ha)
Hêtraies à luzule (UG 8)	50
Forêts de pentes, éboulis ou ravins* (UG 6)	13
Forêts alluviales* (UG 7)	11
Végétation des eaux courantes (UG 1)	6,70
Vieilles chênaies des sols acides (UG 8)	5
Prairies de fauche de basse et moyenne altitude (UG 2)	4
Landes sèches (UG 2)	4
Chênaies-charmaies (UG 8)	3
Landes humides (UG 2)	2,50
Végétation des éboulis siliceux (UG 2)	1
Pelouses à nard* (UG 2)	0,50

* Habitats prioritaires, c'est-à-dire nécessitant des mesures de protection plus strictes.

Une **espèce Natura 2000** est une espèce en danger d'extinction, vulnérable, rare ou dont la répartition géographique est restreinte à l'échelle européenne. La liste des principales espèces Natura 2000 présentes dans ce site sont:



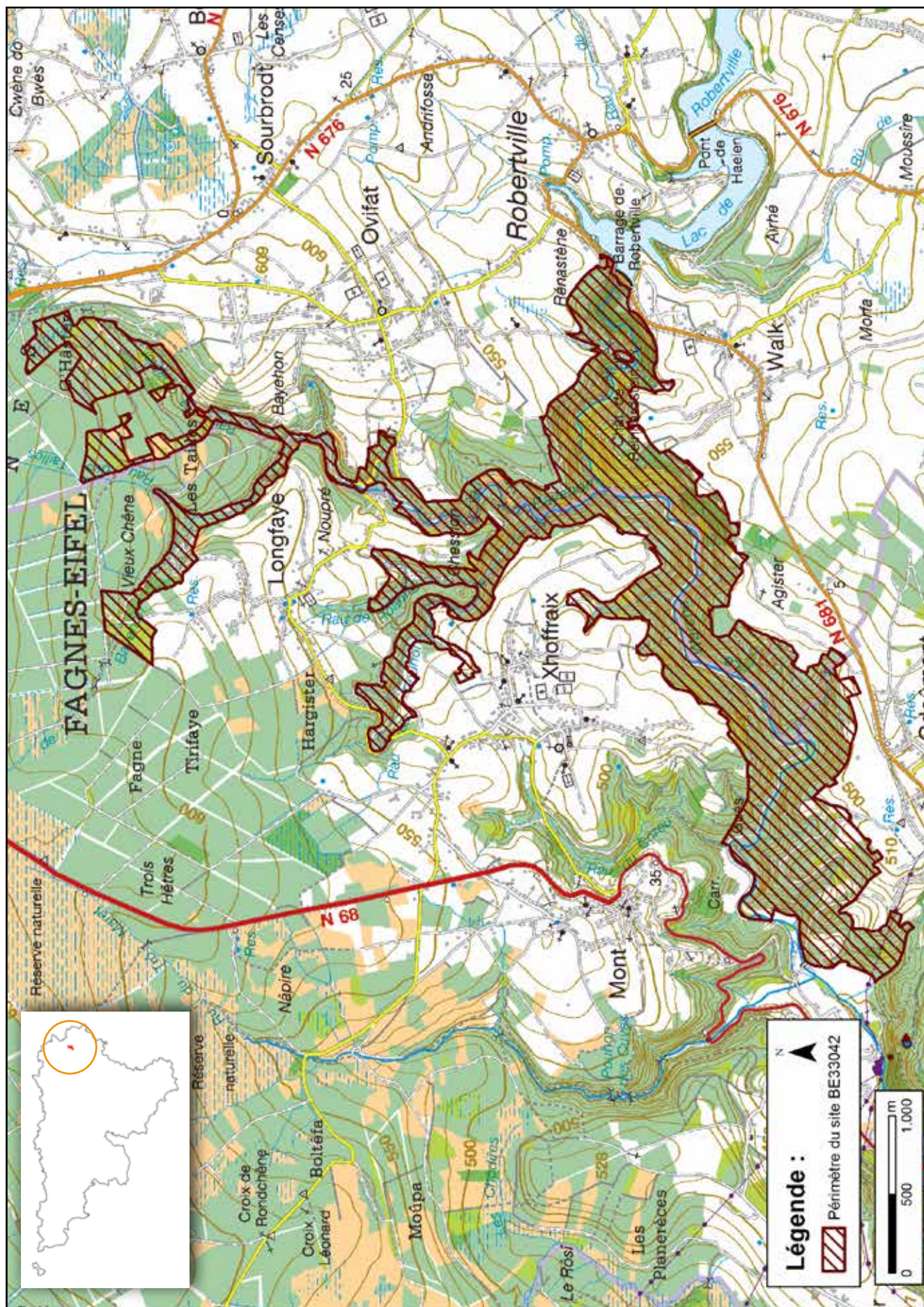
Bondrée apivore



Pic noir

Oiseaux	Mammifères
Bondrée apivore	Castor d'Europe
Grand-duc d'Europe	Grand Murin
Martin-pêcheur d'Europe	Loutre d'Europe
Milan royal	Vespertilion des marais
Pic noir	
Pie-grièche grise	
	Insectes
	Cuivré de la bistorte
	Poissons
	Chabot
	Lamproie de Planer

¹ Les mesures de gestion sont décrites dans le "Guide de gestion Natura 2000" disponible sur le site internet de Natagriwal



© Institut géographique national - IGN - 1 : 50.000

Vous avez une question sur Natura 2000 ?

Informations générales et conseils de gestion :

- Natagriwal:
www.natagriwal.be (0495 66 09 50)
 - Parc Naturel Hautes Fagnes-Eifel:
www.botrange.be (080 44 03 90)

Informations biologiques et législatives :

<http://biodiversite.wallonie.be>

Informations cartographiques :

<http://geoportail.wallonie.be/walonmap>

Informations administratives et réglementaires :

Département de la Nature et des Forêts (DNF) : 081 33 51 64

Avec le soutien de la



Wallonie



Fiche réalisée par Natagriwal (version 07/2017)
 Source des données : M.B. du 13/06/2017