

# Site Natura 2000

## Vallée de l'Olefbach

BE33039



### Carte d'identité

Superficie	662,56 ha	Direction du DNF	Malmedy
Communes concernées	Bullange, Butgenbach	Date d'adoption de l'arrêté de désignation	01/12/2016

### Description du site

Le site s'étend au nord de Rocherath et à l'est de la N658. Il englobe la vallée de l'Olef et du Jansbach ainsi que d'autres affluents depuis les sources à l'est de Rocherath jusqu'à la frontière allemande. Cette vallée ardennaise typique aux eaux très acides et torrentueuses est constituée de magnifiques forêts de hêtre, de belles aulnaies et de cours d'eau rapides. Les pics noir et cendré, la cigogne noire ainsi que la chouette de Tengmalm fréquentent ces massifs forestiers. Le site est également remarquable pour ses milieux ouverts très intéressants. La prairie de fauche montagnarde peu fertilisée est largement représentée aux côtés des nardais montagnards et des prairies humides à reine des prés. Ces milieux, d'un grand intérêt floristique, sont évidemment l'habitat d'un grand nombre d'espèces d'insectes et d'oiseaux telles que la pie-grièche écorcheur.

### Habitats et espèces Natura 2000

Un **habitat Natura 2000** est un milieu rare, menacé ou remarquable à l'échelle européenne. En Wallonie, ces habitats sont regroupés en unités de gestion (UG) nécessitant des mesures<sup>1</sup> pour les maintenir dans un état de conservation favorable. La liste des principaux habitats Natura 2000 présents dans ce site sont:



Prairie de fauche de montagne

Nom de l'habitat (type d'UG)	Surface (ha)
Hêtraies à luzule (UG 8)	238
Prairies de fauche de montagne (UG 2)	40
Vieilles chênaies des sols acides (UG 8)	23
Forêts alluviales* (UG 7)	10
Prairies humides à végétation haute (UG 2)	9
Végétation des eaux courantes (UG 1)	6,50
Pelouses à nard* (UG 2)	5
Tourbières boisées* (UG 6)	4
Landes sèches (UG 2)	3,40
Chênaies-charmaies (UG 8)	1
Prairies à molinie (UG 2)	1

\* Habitats prioritaires, c'est-à-dire nécessitant des mesures de protection plus strictes.

Une **espèce Natura 2000** est une espèce en danger d'extinction, vulnérable, rare ou dont la répartition géographique est restreinte à l'échelle européenne. La liste des principales espèces Natura 2000 présentes dans ce site sont:



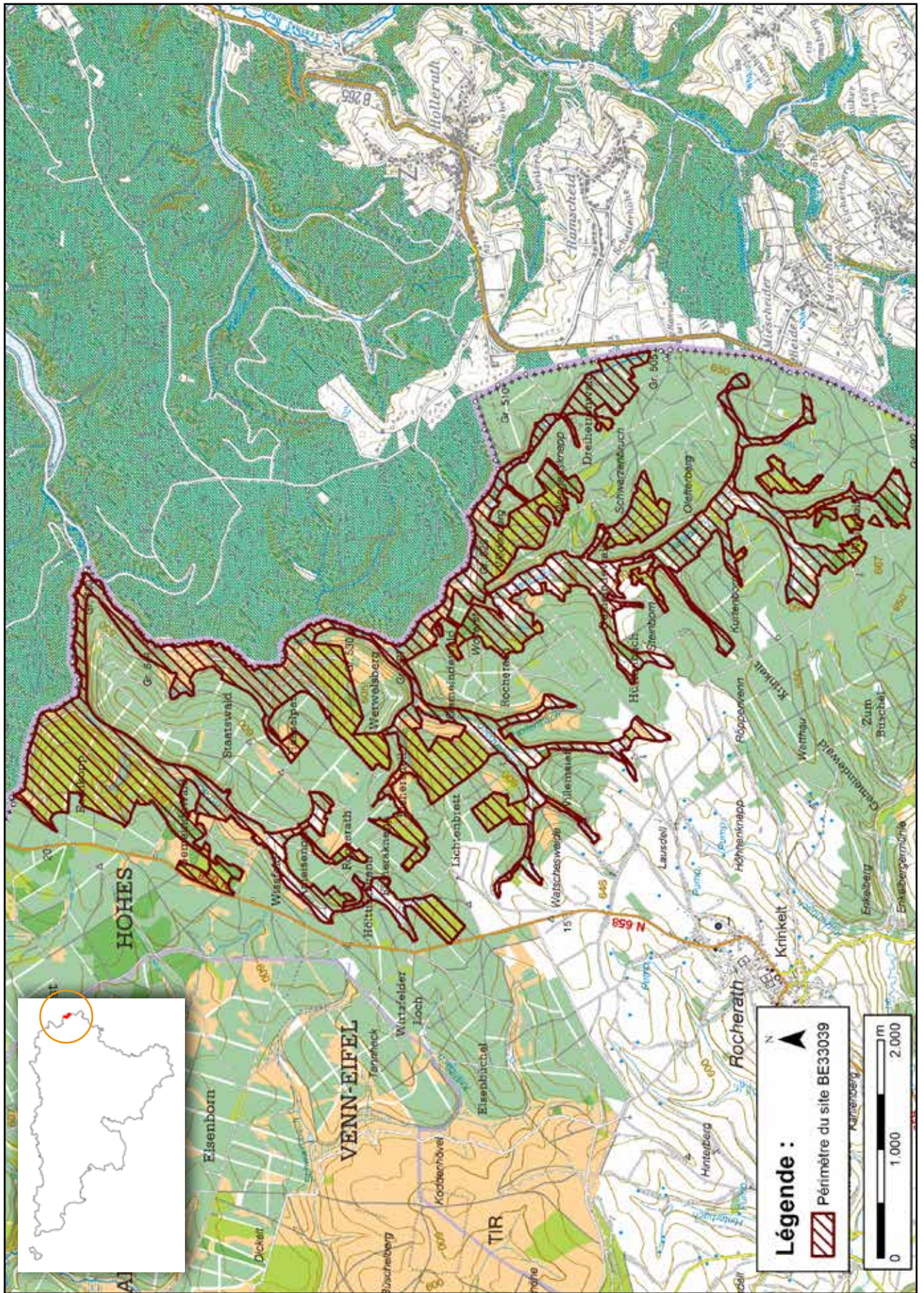
Cuivré de la bistorte



Pie-grièche écorcheur

Oiseaux	Mammifères
Bondrée apivore	Castor d'Europe
Chouette de Tengmalm	Insectes
Cigogne noire	Cuivré de la bistorte
Milan royal	Damier de la succisse
Pic cendré	Poissons
Pic noir	Chabot
Pie-grièche écorcheur	Lamproie de Planer
Pie-grièche grise	

<sup>1</sup> Les mesures de gestion sont décrites dans le "Guide de gestion Natura 2000" disponible sur le site internet de Natagriwal



© Institut géographique national - IGN - 1 : 50.000

## Vous avez une question sur Natura 2000 ?

### Informations générales et conseils de gestion :

- Natagriwal :  
[www.natagriwal.be](http://www.natagriwal.be) (0495 66 09 50)  
 - Parc Naturel Hautes Fagnes-Eifel :  
[www.botrange.be](http://www.botrange.be) (080 44 03 90)

### Informations biologiques et législatives :

<http://biodiversite.wallonie.be>

### Informations cartographiques :

<http://geoportail.wallonie.be/walonmap>

### Informations administratives et réglementaires :

Département de la Nature et des Forêts (DNF) : 081 33 51 64

Avec le soutien de la



Wallonie



Fiche réalisée par Natagriwal (version 07/2017)  
 Source des données : M.B. du 04/05/2017