

Site Natura 2000

Bois de Vieux Sart et de Montbliart

BE32031



Carte d'identité

Superficie	983,77 ha	Direction du DNF	Mons
Commune concernée	Sivry-Rance	Date d'adoption de l'arrêté de désignation	01/12/2016

Description du site

Le site est constitué d'un important massif forestier situé à la frontière française, au sud de Rance. Il s'agit d'un des plus grands massifs forestiers représentatif des chênaies pédonculées. Ces dernières sont des habitats favorables aux oiseaux forestiers comme le pic mar et la bondrée apivore. La diversité biologique du site est augmentée par la présence de ruisseaux (comme le Ri de Fromont) provenant souvent de vallons forestiers encaissés. Ils génèrent en aval des prairies de fauche humides et des étangs forestiers de qualité. Ces milieux constituent un environnement particulièrement propice au martin-pêcheur le long des cours d'eau, et à la cigogne noire, observée régulièrement depuis deux ans, aux abords du massif.

Habitats et espèces Natura 2000

Un **habitat Natura 2000** est un milieu rare, menacé ou remarquable à l'échelle européenne. En Wallonie, ces habitats sont regroupés en unités de gestion (UG) nécessitant des mesures¹ pour les maintenir dans un état de conservation favorable. La liste des principaux habitats Natura 2000 présents dans ce site sont:



Hêtraie acidophile atlantique

Nom de l'habitat (type d'UG)	Surface (ha)
Hêtraies-chênaies acidophiles atlantiques (UG 8)	445
Chênaies-charmaies (UG 8)	285
Hêtraies à asperule (UG 8)	70
Forêts alluviales* (UG 7)	4
Végétation des eaux courantes (UG 1)	3,10
Prairies humides à végétation haute (UG 2)	1
Végétation des plans d'eau riche en éléments nutritifs (UG 1)	0,42
Prairies de fauche de basse et moyenne altitude (UG 2)	0,10

* Habitats prioritaires, c'est-à-dire nécessitant des mesures de protection plus strictes.

Une **espèce Natura 2000** est une espèce en danger d'extinction, vulnérable, rare ou dont la répartition géographique est restreinte à l'échelle européenne. La liste des principales espèces Natura 2000 présentes dans ce site sont:



Cigogne noire



Martin-pêcheur d'Europe

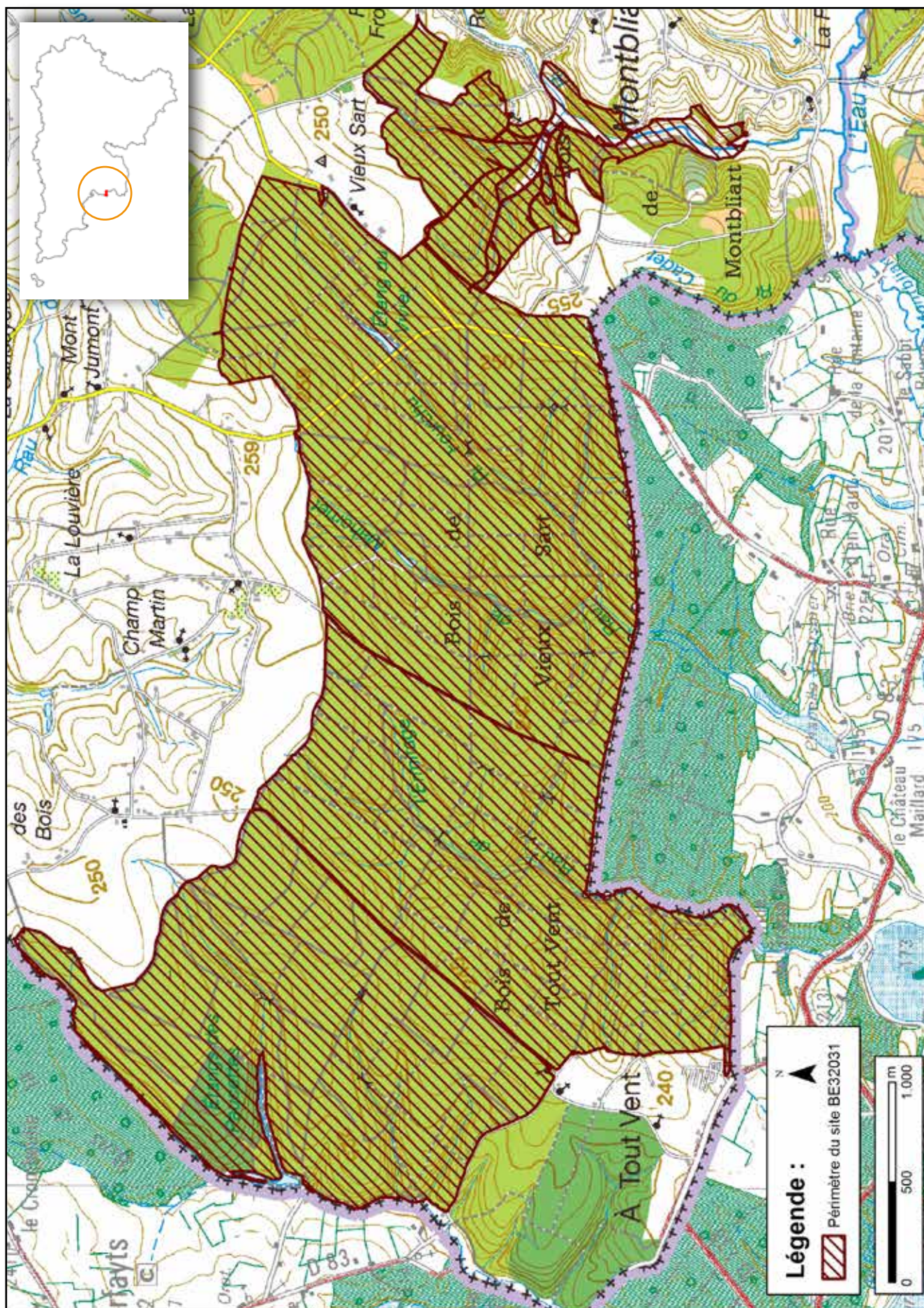
Oiseaux

Bondrée apivore
Cigogne noire
Grande Aigrette
Martin-pêcheur d'Europe
Pic mar
Pic noir

Poissons

Chabot
Lamproie de planer

¹ Les mesures de gestion sont décrites dans le "Guide de gestion Natura 2000" disponible sur le site internet de Natagriwal



© Institut géographique national - IGN - 1 : 50.000

Vous avez une question sur Natura 2000 ?

Informations générales et conseils de gestion :
Natagriwal : www.natagriwal.be (0495 66 09 50)

Informations cartographiques :
<http://geoportail.wallonie.be/walonmap>

Informations biologiques et législatives :
<http://biodiversite.wallonie.be>

Informations administratives et réglementaires :
Département de la Nature et des Forêts (DNF) :
081 33 51 64



Fiche réalisée par Natagriwal (version 07/2017)
Source des données : M.B. du 12/04/2017