

# Site Natura 2000

## Forêt de Bon-Secours

BE32011



### Carte d'identité

Superficie	386,72 ha	Direction du DNF	Mons
Communes concernées	Bernissart, Péruwelz	Date d'adoption de l'arrêté de désignation	14/04/2016

### Description du site

Le nord de la Forêt de Bon-Secours possède un sol sablonneux et sec, mais présente graduellement un sol humide dans la partie sud, où l'on découvre des plans d'eau naturels et des prairies humides à végétation haute le long du ruisseau de la Fontaine Bouillante. Les reliefs sablonneux du nord abritent des hêtraies acidophiles à houx commun, tandis que des hêtraies à jacinthe des bois s'observent dans la partie centrale du boisement, et que des vieilles chênaies acidophiles se dressent sur l'ancien remblai du canal. Les milieux forestiers accueillent le pic noir, le pic mar et la bondrée apivore. Les mares et les plans d'eau sont fréquentés par la grande aigrette et le martin-pêcheur, qui nidifie également à proximité des berges du ruisseau de la Fontaine Bouillante. Quant aux prairies pâturées, elles offrent le gîte à la bondrée apivore.

### Habitats et espèces Natura 2000

Un **habitat Natura 2000** est un milieu rare, menacé ou remarquable à l'échelle européenne. En Wallonie, ces habitats sont regroupés en unités de gestion (UG) nécessitant des mesures<sup>1</sup> pour les maintenir dans un état de conservation favorable. La liste des principaux habitats Natura 2000 présents dans ce site sont:



Chênaie acidophile

Nom de l'habitat (type d'UG)	Surface (ha)
Hêtraies-chênaies acidophiles atlantiques (UG 8)	217,32
Hêtraies à aspérule (UG 8)	31,70
Vieilles chênaies des sols acides (UG 8)	3,37
Prairies humides à végétation haute (UG 2)	2,67
Végétation des plans d'eau riche en éléments nutritifs (UG 1)	1,53
Forêts alluviales* (UG 7)	0,84
Landes sèches (UG 2)	0,33
Végétation des eaux courantes (UG 1)	0,33

\* Habitats prioritaires, c'est-à-dire nécessitant des mesures de protection plus strictes.

Une **espèce Natura 2000** est une espèce en danger d'extinction, vulnérable, rare ou dont la répartition géographique est restreinte à l'échelle européenne. La liste des principales espèces Natura 2000 présentes dans ce site sont:



Ecaille chinée



Pic mar

#### Oiseaux

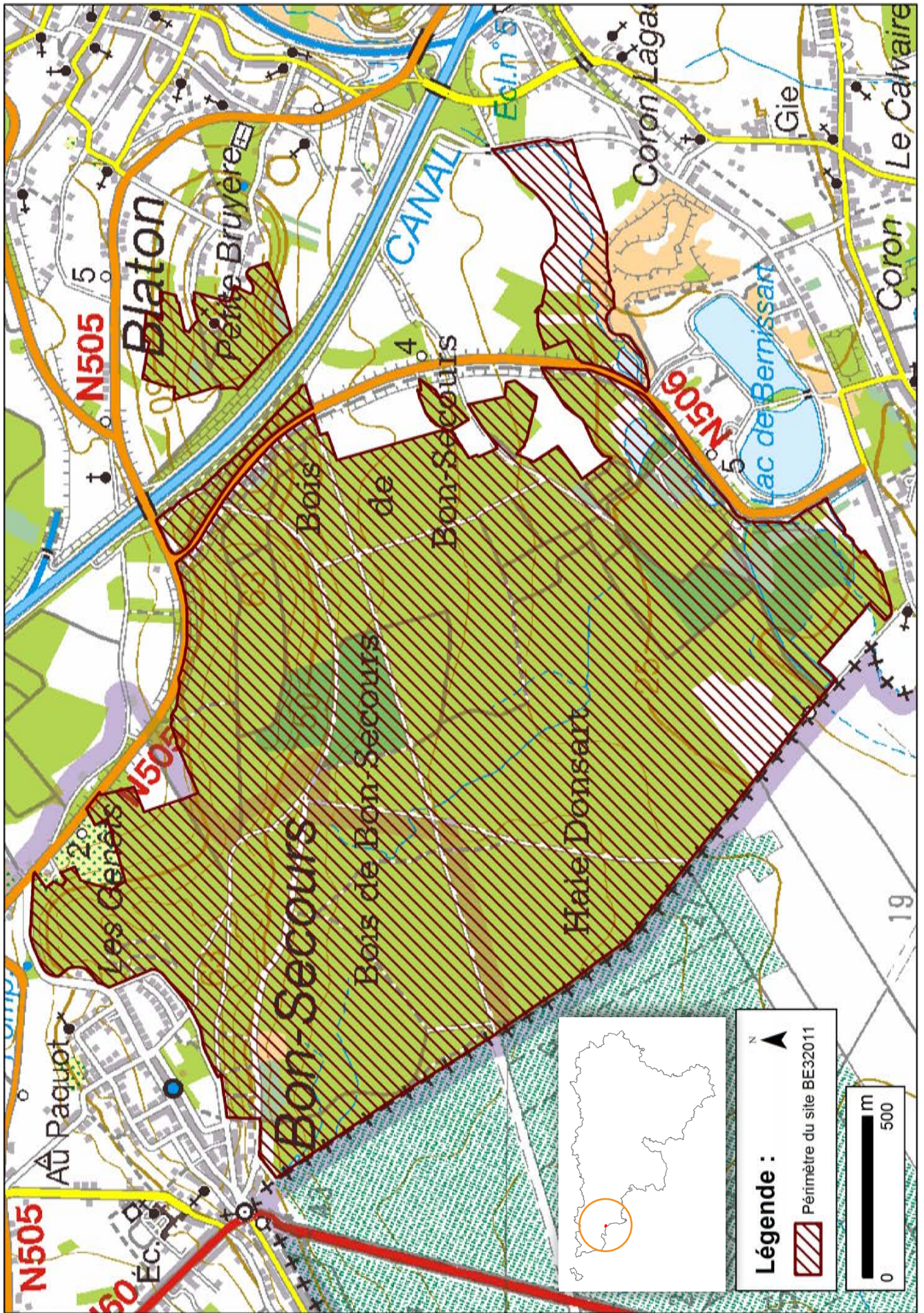
Aigrette garzette  
Bondrée apivore  
Grande Aigrette  
Martin-pêcheur d'Europe  
Pic mar  
Pic noir  
Sarcelle d'hiver

#### Insectes

Ecaille chinée

<sup>1</sup> Les mesures de gestion sont décrites dans le "Guide de gestion Natura 2000" disponible sur le site internet de Natagriwal





© Institut géographique national - IGN - 1 : 50.000

## Vous avez une question sur Natura 2000?

**Informations générales et conseils de gestion:**  
 - Natagriwal : [www.natagriwal.be](http://www.natagriwal.be) (0495 66 09 50)  
 - Parc Naturel des Plaines de l'Escaut :  
[www.plainesdelescaut.be](http://www.plainesdelescaut.be) (069 77 98 70)  
**Informations biologiques et législatives:**  
<http://biodiversite.wallonie.be>

**Informations cartographiques:**  
<http://geoportail.wallonie.be/walonmap>

**Informations administratives et réglementaires:**  
 Département de la Nature et des Forêts (DNF):  
 081 33 51 64



Fiche réalisée par Natagriwal (version 01/2017)  
 Source des données: M.B. du 23/06/2016