

# Site Natura 2000

## Vallée de l'Ourthe entre Bomal et Hamoir

BE34002



### Carte d'identité

Superficie	614,72 ha	Directions du DNF	Liège, Marche-en-Famenne
Communes concernées	Durbuy, Ferrières, Hamoir, Ouffet	Date d'adoption de l'arrêté de désignation	09/07/2015

### Description du site

Les versants forestiers sont dominés par des hêtraies. Sur les versants les plus abrupts et instables se développent des forêts de pente, habitats rares à l'échelle wallonne, tandis que des forêts alluviales occupent les fonds de vallées humides. Toutes ces forêts abritent de nombreuses espèces animales, dont des pics, la bondrée apivore et des chauves-souris. Les milieux rocheux parsemant le site sont remarquablement diversifiés : végétations des falaises calcaires, éboulis, pelouses et grottes. Le site contient d'autres milieux ouverts tels que des prairies maigres de fauche, des prairies humides à végétation haute et des pelouses calcaires. Certaines espèces, comme les milans ou la pie-grièche écorcheur, sont liées à ces habitats. Les cours d'eau, dont l'Ourthe, abritent quant à eux des espèces comme le chabot, la lamproie de Planer, la mulette épaisse et le martin-pêcheur.

### Habitats et espèces Natura 2000

Un **habitat Natura 2000** est un milieu rare, menacé ou remarquable à l'échelle européenne. En Wallonie, ces habitats sont regroupés en unités de gestion (UG) nécessitant des mesures<sup>1</sup> pour les maintenir dans un état de conservation favorable. La liste des principaux habitats Natura 2000 présents dans ce site sont :



Rocher calcaire (Rochers de Sy)

Nom de l'habitat (type d'UG)	Surface (ha)
Hêtraies calcicoles (UG 8)	159,42
Hêtraies à aspérule (UG 8)	64,90
Végétation des eaux courantes (UG 1)	26,14
Forêts de pente, éboulis ou ravins* (UG 6)	26,02
Hêtraies à luzule (UG 8)	9,41
Forêts alluviales* (UG 7)	8,83
Pelouses calcicoles* (UG 2)	7,15
Prairies humides à végétation haute (UG 2)	4,32
Végétation des plans d'eau riche en éléments nutritifs (UG 1)	1,08
Chênaies-charmaies (UG 8)	0,43

\* habitats prioritaires, c'est-à-dire nécessitant des mesures de protection plus strictes

Une **espèce Natura 2000** est une espèce en danger d'extinction, vulnérable, rare ou dont la répartition géographique est restreinte à l'échelle européenne. La liste des principales espèces Natura 2000 présentes dans ce site sont :

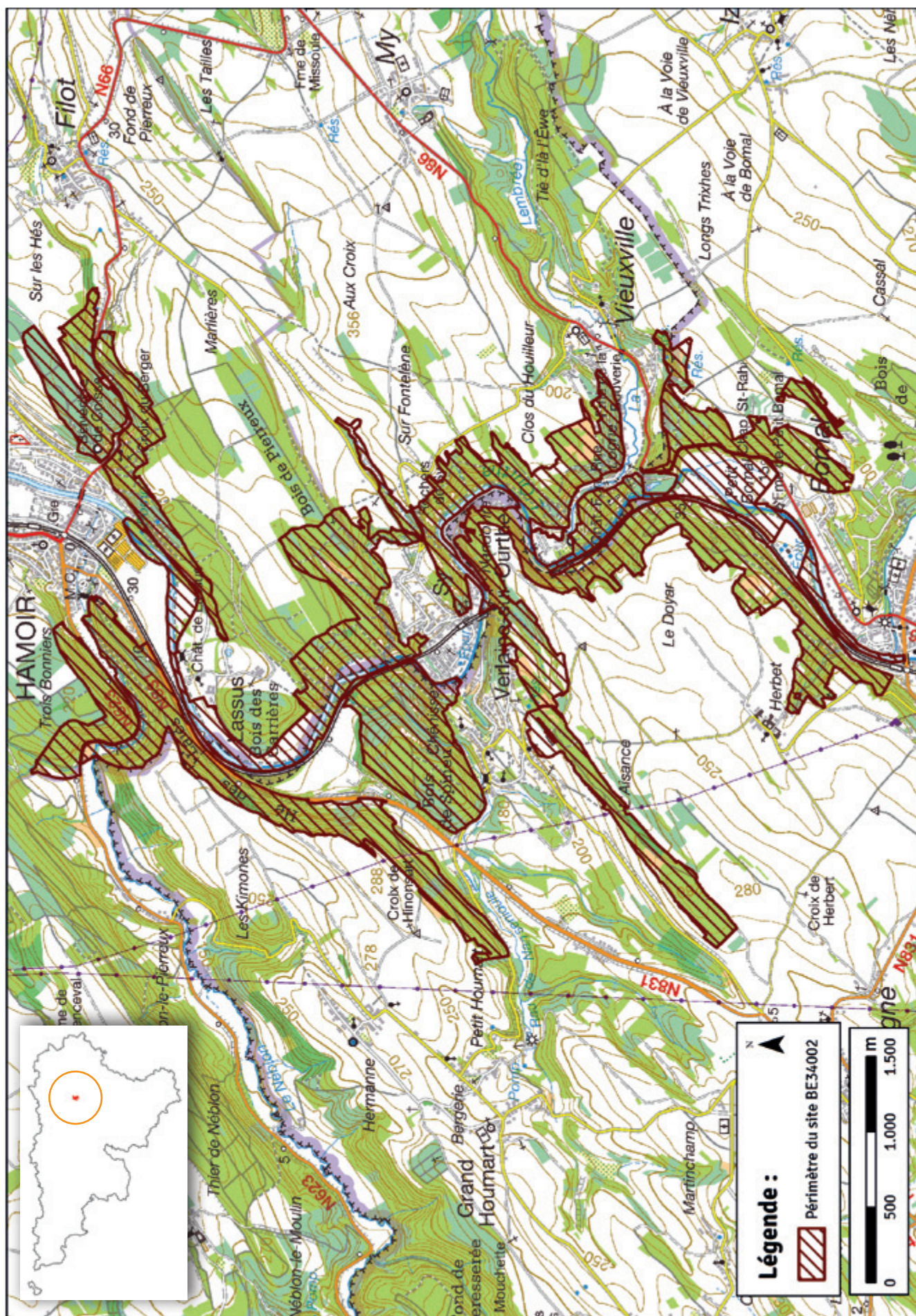


Milan royal

Oiseaux	Mammifères
Bondrée apivore	Grand Murin
Martin-pêcheur d'Europe	Grand Rhinolophe
Milan noir	Petit Rhinolophe
Milan royal	Vespertilion à oreilles échancrées
Pic mar	Vespertilion de Bechstein
Pic noir	
Pie-grièche écorcheur	
Poissons	Insectes
Chabot	Ecaille chinée
Lamproie de Planer	
	Mollusques
	Mulette épaisse

<sup>1</sup> Les mesures de gestion sont décrites dans le "Guide de gestion Natura 2000" disponible sur le site internet de Natagriwal





## Vous avez une question sur Natura 2000?

**Informations générales et conseils de gestion:**  
Natagriwal: [www.natagriwal.be](http://www.natagriwal.be) (0495 66 09 50)

**Informations cartographiques:**  
<http://geoportail.wallonie.be/WalOnMap/>

**Informations biologiques et législatives:**  
<http://biodiversite.wallonie.be>

**Informations administratives et réglementaires:**  
Département de la Nature et des Forêts (DNF):  
081 33 51 64



Fiche réalisée par Natagriwal (version 06/2016)  
Source des données: M.B. du 22/09/2015