

Site Natura 2000

Vallée de l'Amblève entre Montenau et Baugné

BE33054



Carte d'identité

Superficie	234,96 ha	Direction du DNF	Malmedy
Communes concernées	Amblève, Malmedy, Waimes	Date d'adoption de l'arrêté de désignation	09/07/2015

Description du site

Le site longe le cours de l'Amblève et comprend des prairies humides en aval de Montenau et un ensemble tourbeux et hydromorphe à Baugné. Cette dernière zone, partiellement comprise dans la Réserve Naturelle du Ru des Fagnes, est une remarquable cuvette canalisant les nombreux ruisselets y trouvant leur source. La plus grande superficie du site est couverte par des forêts (tourbières boisées, vieilles chênaies et forêts alluviales), suivie par une diversité d'habitats ouverts humides (prairies humides à végétation haute et landes humides) ou plus secs (prairies de fauche et landes sèches). Ces habitats offrent un terrain de chasse important pour la cigogne noire, notamment.

Habitats et espèces Natura 2000

Un **habitat Natura 2000** est un milieu rare, menacé ou remarquable à l'échelle européenne. En Wallonie, ces habitats sont regroupés en unités de gestion (UG) nécessitant des mesures¹ pour les maintenir dans un état de conservation favorable. La liste des principaux habitats Natura 2000 présents dans ce site sont :

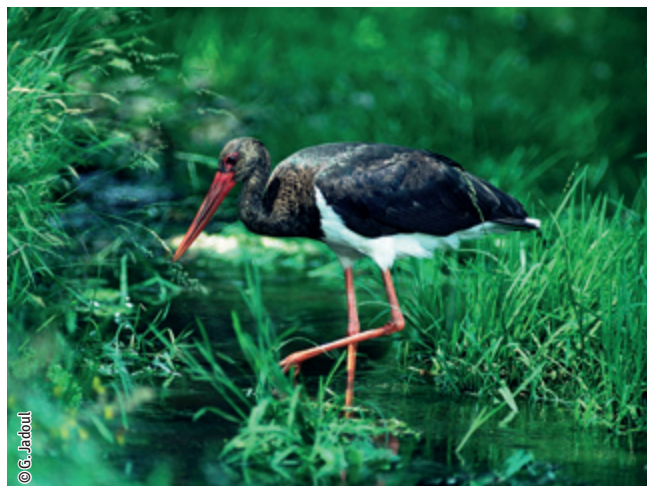


Boulaie tourbeuse

Nom de l'habitat (type d'UG)	Surface (ha)
Prairies de fauche de basse et moyenne altitude (UG 2)	10,55
Prairies humides à végétation haute (UG 2)	9,59
Vieilles chênaies des sols acides (UG 8)	8,78
Tourbières boisées* (UG 6)	8,68
Végétation des eaux courantes (UG 1)	7,06
Landes humides (UG 2)	2,71
Chênaies-charmaies (UG 8)	2,63
Forêts alluviales* (UG 7)	1,00
Végétation des plans d'eau pauvre en éléments nutritifs (UG 1)	0,75
Hêtraies à luzule (UG 8)	0,37
Pelouses à nard* (UG 2)	0,15

* habitats prioritaires, c'est-à-dire nécessitant des mesures de protection plus strictes

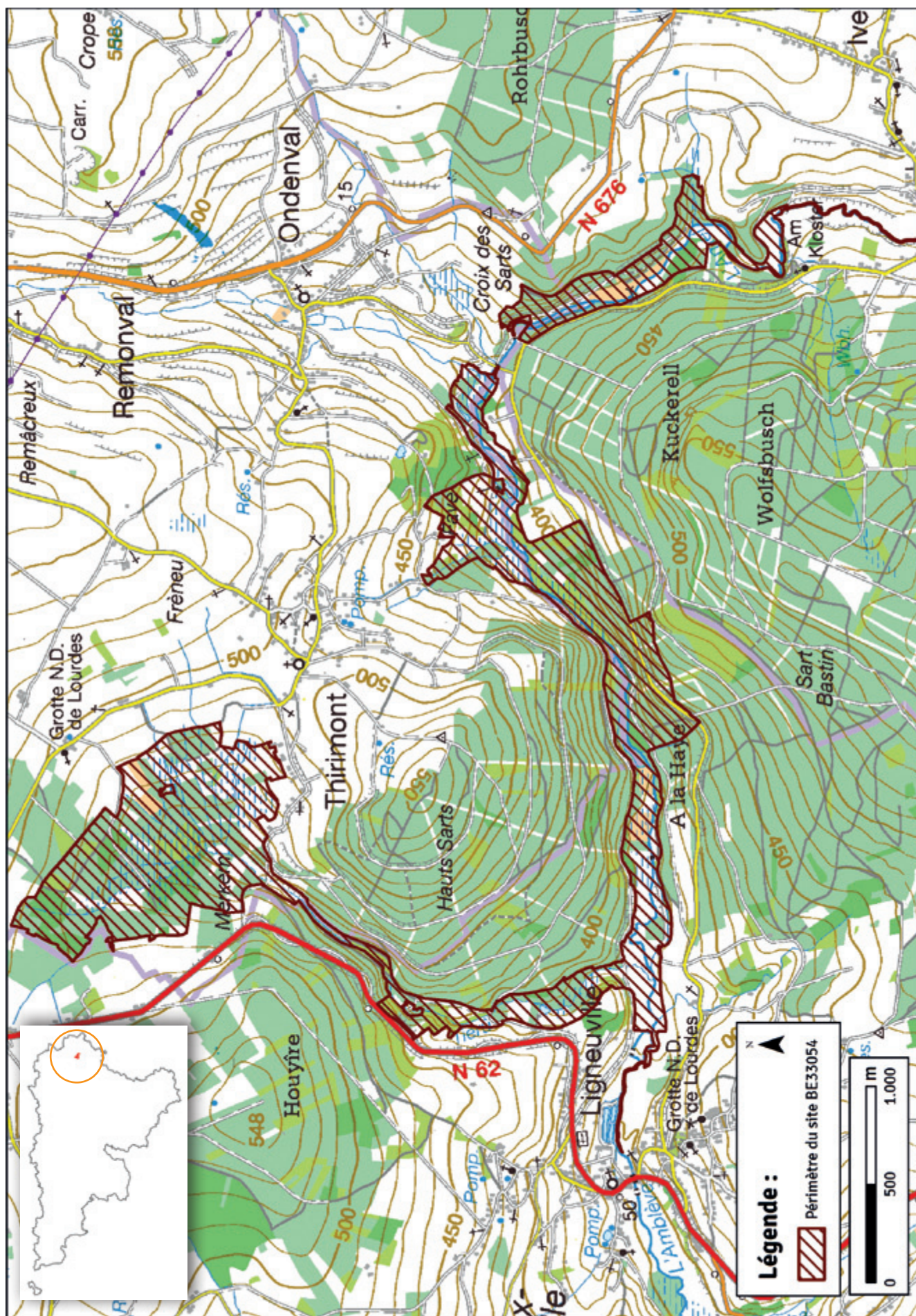
Une **espèce Natura 2000** est une espèce en danger d'extinction, vulnérable, rare ou dont la répartition géographique est restreinte à l'échelle européenne. La liste des principales espèces Natura 2000 présentes dans ce site sont :



Cigogne noire

Oiseaux	Mammifères
Balbuzard pêcheur	Grand Murin
Bécassine des marais	Poissons
Bondrée apivore	Lamproie de Planer
Cigogne noire	Chabot
Gélinotte des bois	
Martin-pêcheur d'Europe	
Milan noir	
Milan royal	
Pic noir	
Sarcelle d'hiver	

¹ Les mesures de gestion sont décrites dans le "Guide de gestion Natura 2000" disponible sur le site internet de Natagriwal



Vous avez une question sur Natura 2000?

Informations générales et conseils de gestion:
Natagriwal: www.natagriwal.be (0495 66 09 50)

Informations cartographiques:
<http://geoportail.wallonie.be/WalOnMap/>

Informations biologiques et législatives:
<http://biodiversite.wallonie.be>

Informations administratives et réglementaires:
Département de la Nature et des Forêts (DNF):
081 33 51 64



Fiche réalisée par Natagriwal (version 06/2016)
Source des données: M.B. du 21/09/2015