

Site Natura 2000

Osthertogenwald autour de Raeren

BE33021



Carte d'identité

Superficie	404,05 ha	Direction du DNF	Malmedy
Commune concernée	Raeren	Date d'adoption de l'arrêté de désignation	09/07/2015

Description du site

Le site comprend différents petits massifs forestiers, partiellement enrésinés, établis localement sur sols humides dans la région de Raeren et en bordure nord de l'Hertogenwald oriental. Les habitats les mieux représentés sont la hêtraie à luzule et, sur les sols plus humides, les chênaies-charmaies et les vieilles chênaies des sols acides.

La présence de trois espèces de pics traduit la qualité et la variété des milieux concernés.

Habitats et espèces Natura 2000

Un **habitat Natura 2000** est un milieu rare, menacé ou remarquable à l'échelle européenne. En Wallonie, ces habitats sont regroupés en unités de gestion (UG) nécessitant des mesures¹ pour les maintenir dans un état de conservation favorable. La liste des principaux habitats Natura 2000 présents dans ce site sont :



Chêne-chaume

Nom de l'habitat (type d'UG)	Surface (ha)
Chênaies-charmaies (UG 8)	43,11
Forêts alluviales* (UG 7, UG temp 2)	37,87
Hêtraies à luzule (UG 8)	35,86
Hêtraies-chênaies acidophiles atlantiques (UG 8)	31,83
Vieilles chênaies des sols acides (UG 8)	8,06

* habitats prioritaires, c'est-à-dire nécessitant des mesures de protection plus strictes

Une **espèce Natura 2000** est une espèce en danger d'extinction, vulnérable, rare ou dont la répartition géographique est restreinte à l'échelle européenne. La liste des principales espèces Natura 2000 présentes dans ce site sont :



Pic noir



Pic mar

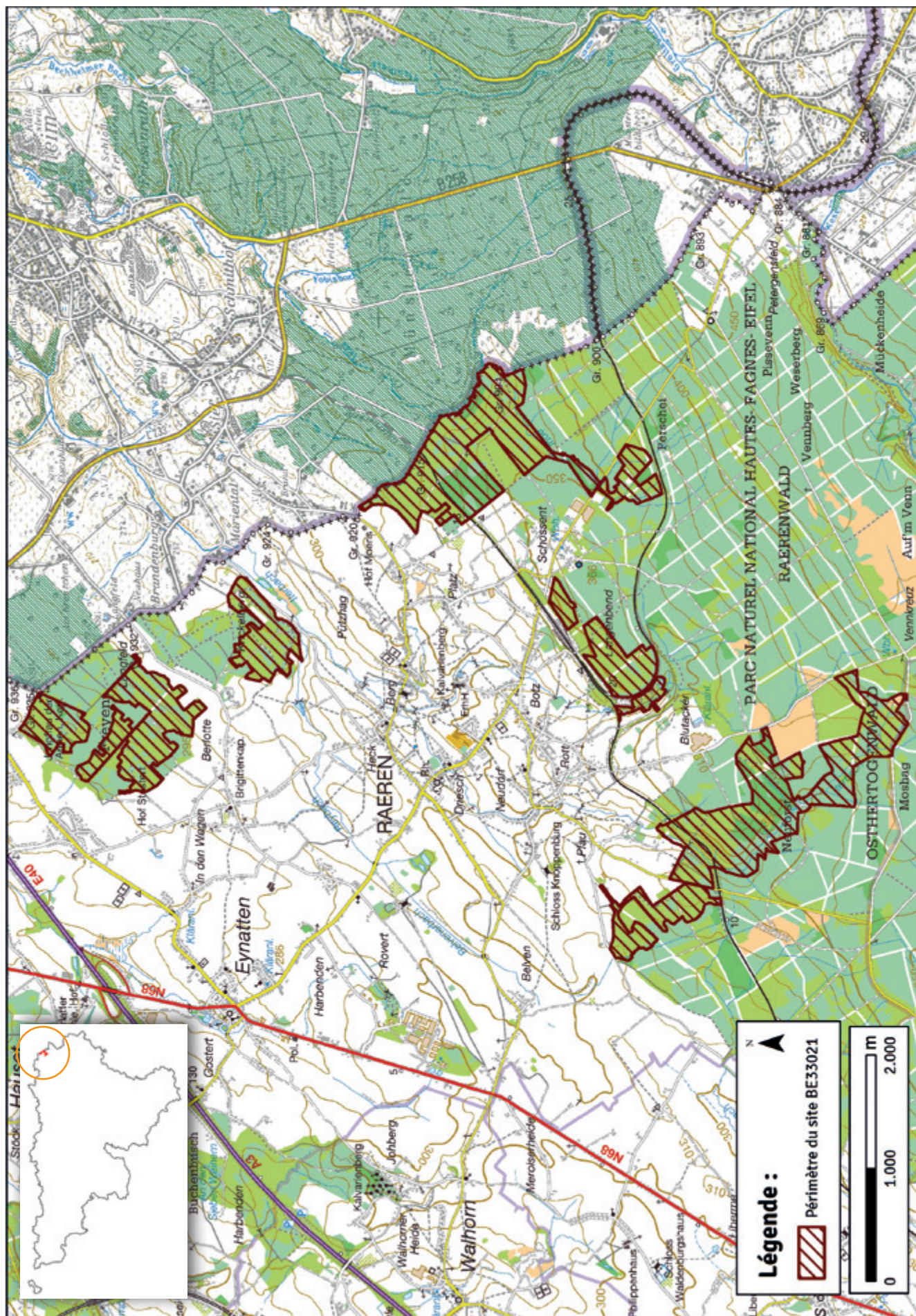
Oiseaux

Pic cendré

Pic mar

Pic noir

¹ Les mesures de gestion sont décrites dans le "Guide de gestion Natura 2000" disponible sur le site internet de Natagriwal



Vous avez une question sur Natura 2000?

Informations générales et conseils de gestion:
 Natagriwal: www.natagriwal.be (0495 66 09 50)
 Parc Naturel Hautes Fagnes-Eifel:
www.botranger.be (080 44 03 90)

Informations biologiques et législatives:
<http://biodiversite.wallonie.be>

Informations cartographiques:
<http://geoportail.wallonie.be/WalOnMap/>

Informations administratives et réglementaires:
 Département de la Nature et des Forêts (DNF):
 081 33 51 64



Fiche réalisée par Natagriwal (version 06/2016)
 Source des données: M.B. du 18/09/2015